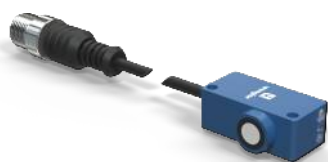


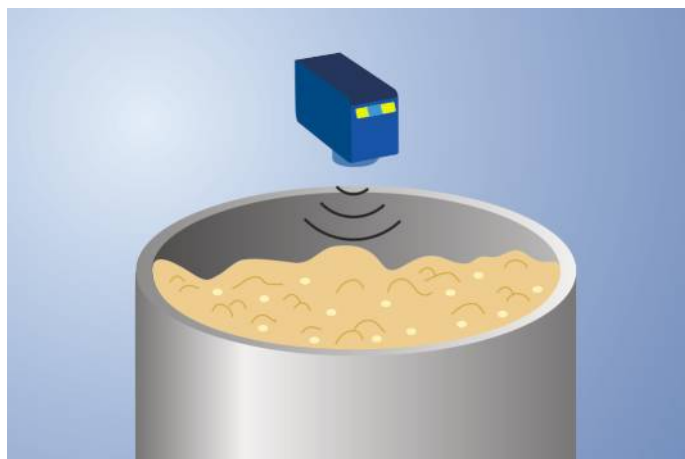
# Sensore di distanza

## U1KT003



- 2 uscite di commutazione reciprocamente indipendenti
- Con IO-Link versione 1.1 pronta per l'industria 4.0
- Forma miniaturizzata
- Possibile funzionamento a tasteggio e a barriera

Questi sensori a ultrasuoni misurano il suono riflesso dall'oggetto. Sono in grado di riconoscere praticamente qualsiasi oggetto indipendentemente dal materiale e dalle sue caratteristiche. Pertanto, sono particolarmente adatti per la verifica di livello di riempimento o per il rilevamento di oggetti trasparenti. Tramite IO-Link è possibile leggere il valore misurato e adattare il sensore in modo ottimale all'applicazione. Il sensore può essere utilizzato in modalità di scansione e come barriera unidirezionale a ultrasuoni.



### Dati ultrasuono

Campo di lavoro - tasteggio a riflessione	30...400 mm
Campo di lavoro - barriera unidirezionale	30...800 mm
Campo di regolazione	30...400 mm
Riproducibilità massima	4 mm
Differenza di linearità	4 mm
Risoluzione	0,5 mm
Frequenza a ultrasuoni	325 kHz
Angolo ottico	< 12 °
Vita media (Tu = +25 °C)	100000 h
Isteresi di commutazione	1 % *

### Dati elettrici

Tensione di alimentazione	18...30 V DC
Assorbimento di corrente (Ub = 24 V)	< 20 mA
Frequenza di commutazione - tasteggio a riflessione	30 Hz
Frequenza di commutazione - barriera unidirezionale	70 Hz
Tempo di risposta - tasteggio a riflessione	17 ms
Tempo di risposta - barriera unidirezionale	8 ms
Fascia temperatura	-30...60 °C
Numero uscite di commutazione	2
Caduta di tensione uscita di commutazione	< 2,5 V
Max. corrente di commutazione	100 mA
Funzionamento sincrono	max. 40 sensori
Protezione contro i cortocircuiti	sì
Protezione all'inversione di polarità	sì
Protezione al sovraccarico	sì
Bloccabile	sì
Interfaccia	IO-Link V1.1
Storage dei dati	sì
Classe di protezione	III

### Dati meccanici

Tipo di regolazione	IO-Link
Tipo di regolazione	Teach-in (per uscita di commutazione)
Materiale custodia	Plastica PC
Materiale custodia	Plastica, PC+ABS
Superficie attiva	Miscela di resina epossidica/sfere di vetro cave
Superficie attiva	Plastica, PC+ABS
Superficie attiva	Plastica, PU
Grado di protezione	IP68
Tipo di connessione	M12 x 1; 4-pin
Lunghezza cavo (L)	200 mm
Materiale del rivestimento cavo	Plastica PUR

### Dati tecnici di sicurezza

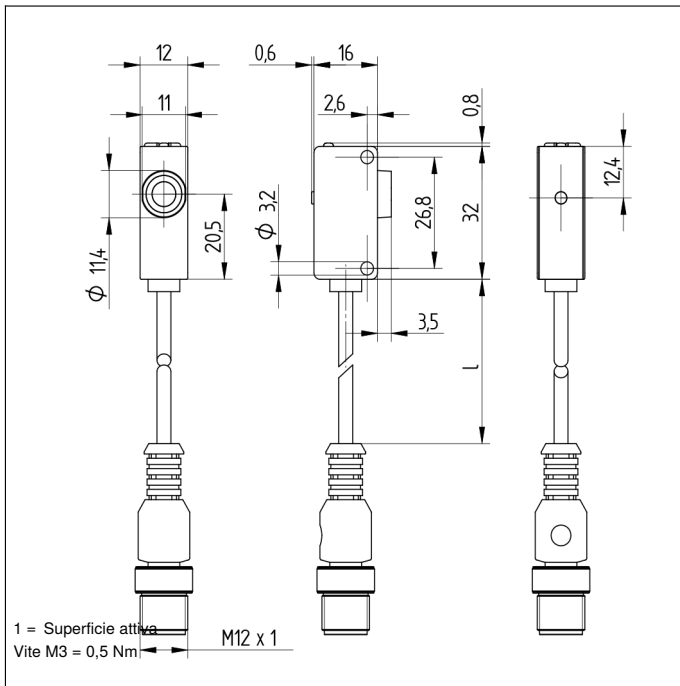
MTTFd (EN ISO 13849-1)	1106,71 a
------------------------	-----------

PNP contatto aperto	●
Uscita errore programmabile	●
IO-Link	●
Schema elettrico nr.	<b>373</b>
Pannello n.	<b>A23</b>
Nr. dei connettori idonea	<b>2</b>
Nr. della tecnica di fissaggio idonea	<b>400</b>

\*In riferimento alla distanza di commutazione, almeno 2 mm.

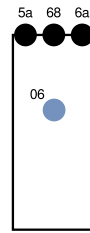
### Prodotti aggiuntivi

IO-Link master
Software

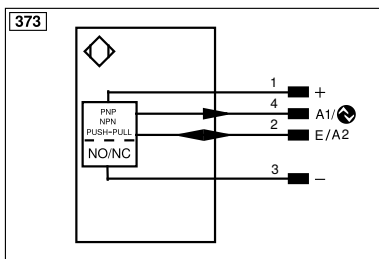


## Pannello di controllo

A 23



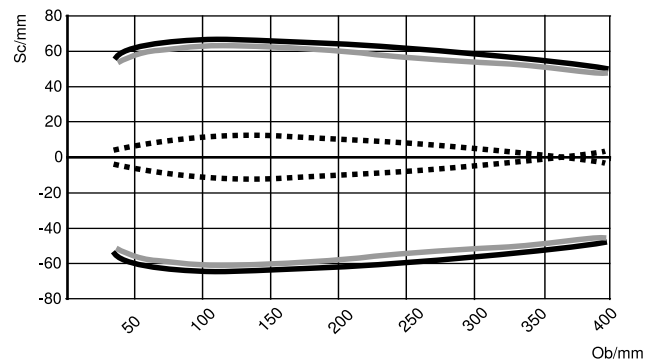
- 06 = Tasto Teach
- 5a = indicatore stato di commutazione A1
- 68 = LED di alimentazione
- 6a = indicatore stato di commutazione A2



## Curva caratteristica di risposta

Le curve caratteristiche mostrano la posizione centrale o del bordo anteriore dell'oggetto da misurare (piastra 100 x 100 mm) al momento della commutazione.

U1KT



Ob = L'oggetto  
Sc = Larghezza cono acustico

- Cono acustico standard (centro dell'oggetto da misurare)
- - - Cono acustico stretto (centro dell'oggetto da misurare)
- ... Cono acustico standard (bordo anteriore dell'oggetto da misurare)