

高分辨率透镜

适用于 Smart Camera 和机器视觉照相机

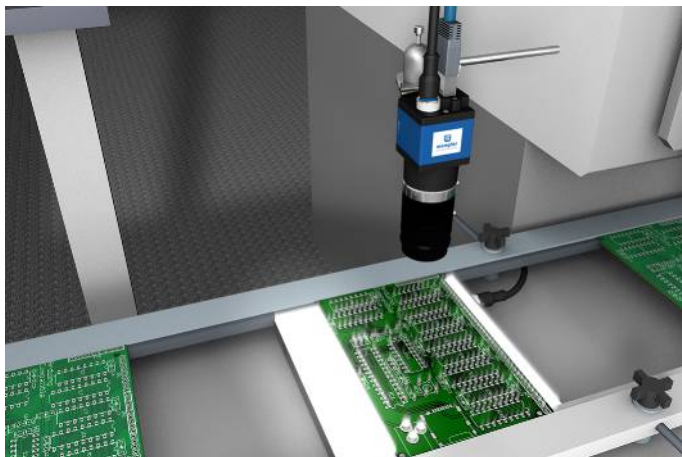
ZVZG106

订货号



- 可调光圈和可调焦点
- 固定焦距透镜带有 C 支架螺纹接头
- 抗振动和冲击
- 适合像素尺寸小的图像芯片

例如，带有 C 接口螺纹接口的高分辨率固定焦距透镜适用于带有 C 接口接口的机器视觉照相机。特别适合于像素尺寸小的成像芯片。在拍摄完美的图像时，可调光圈值以及可调焦点确保具有最大程度的可调性。



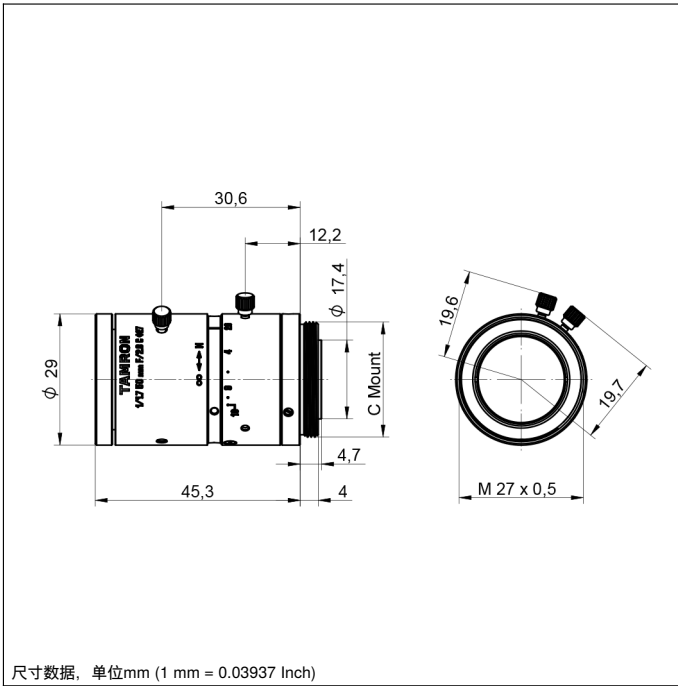
技术数据

光学数据	
焦距	50 mm
最大传感器尺寸	1/1,7
最小像素尺寸	2,4 μm
波长光谱	可见光
机械数据	
物镜螺纹	C-Mount
外壳材料	PET 塑料
外壳材料	塑料, PS
外壳材料	铝, 阳极氧化
透镜盖	玻璃
光圈	可调
光圈	可锁定
光圈设置范围	F 2,8...16
对象的最小间距	200 mm
滤波器螺纹	M27 \times 0,5 mm
温度范围	-20...60 $^{\circ}\text{C}$
包装箱	1件

补充的产品

ZBVG 防护管
丝堵式内六角扳手Z0070
滤光片

光学元件、滤光片、重新定向和聚焦



工作距离	200 mm	400 mm	600 mm
视野	15 x 11 mm	35 x 26 mm	55 x 41 mm