

# Lente de alta resolución para Smart Camera y cámara de visión artificial

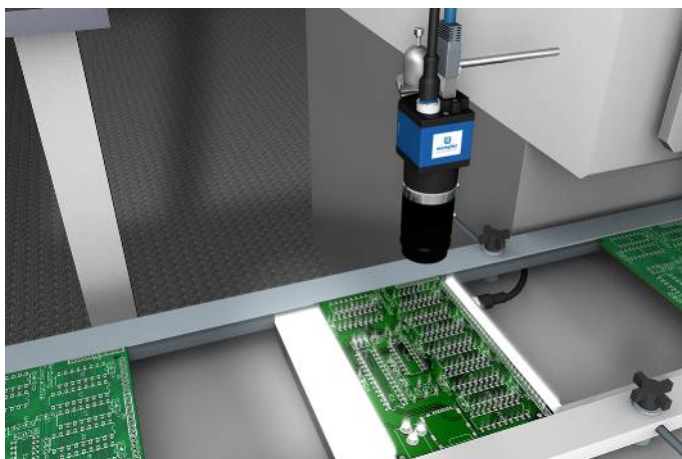
## ZVZG103

Referencia



- Abertura y foco ajustables
- Insensible a vibraciones y choques
- Objetivo de distancia focal fija con conexión rosca C mount
- Para chips de imagen con tamaños de píxel pequeños

Los objetivos de distancia focal fija de alta resolución con conexión de rosca C-mount pueden utilizarse, por ejemplo, en cámaras de visión artificial con conexión C-mount. Son especialmente adecuados para chips de imagen con tamaños de píxel pequeños. Los valores de apertura ajustables y el enfoque regulable ofrecen la mayor variabilidad posible para una captura de imágenes perfecta.



### Datos técnicos

#### Datos ópticos

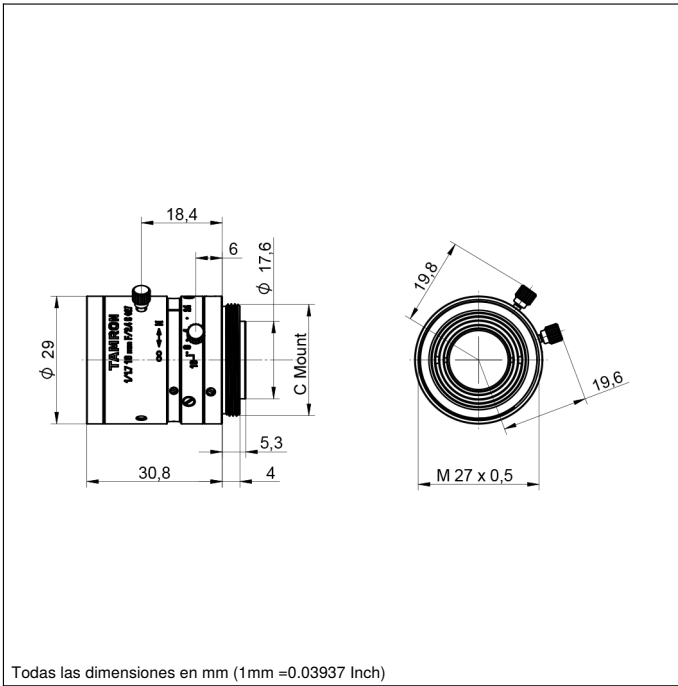
Distancia focal	16 mm
Tamaño máximo del sensor	1/1,7
Tamaño mínimo de píxel	2,4 $\mu$ m
Espectro de longitud de onda	Luz visible

#### Datos mecánicos

Lente roscada	C-Mount
Carcasa	Aluminio, anodizado
Carcasa	Plástico, PET
Carcasa	Plástico, PS
Protección de la óptica	Vidrio
Abertura	ajustable
Abertura	detener
Rango ajustable apertura	F 2,4...16
Distancia de objeto mínimo	100 mm
Rosca del filtro	M27 $\times$ 0,5 mm
Rango de temperatura	-20...60 °C
Unidad de embalaje	1 Pieza

### Productos adicionales

Filtro
llave Allen con tornillo prisionero Z0070
Tubo de protección ZBVG



<b>Distancia de trabajo</b>	200 mm	400 mm	600 mm
<b>Campo visual</b>	57 x 43 mm	120 x 90 mm	182 x 137 mm