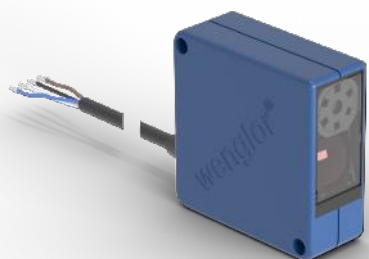


激光测距传感器

三角测量

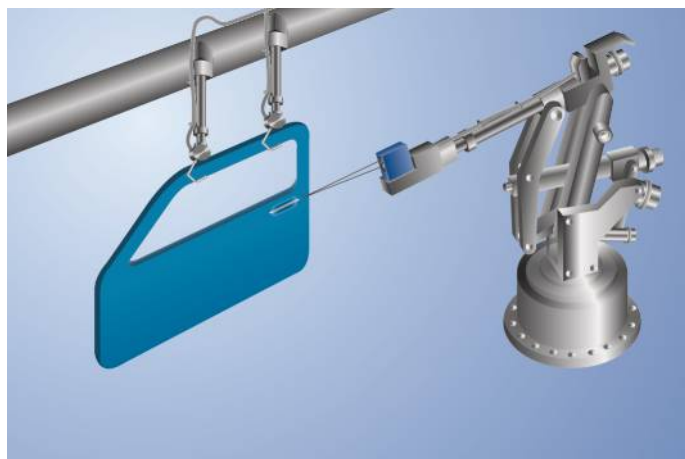
YP05MGVL-P24

订货号



- 测量范围10 mm
- 直线性0.5 %

传感器通过测量角度确定距离并发出模拟信号。输出信号与对象颜色几乎无关。在不同测量范围中均能实现高分辨率，使这种传感器得以广泛应用。



技术数据

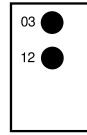
光学数据	
工作范围	43...53 mm
测量距离	48 mm
测量范围	10 mm
分辨率	4 μm
直线性	0,5 %
线性偏差	50 μm
光线类型	激光 (红)
波长	655 nm
使用寿命(Tu = +25 °C)	100000 h
激光等级(EN 60825-1)	2
最大允许的外来光线	10000 Lux
光斑直径	0,5 mm
电气数据	
供电电压	18...30 V DC
电流消耗(Ub = 24 V)	< 30 mA
极限频率	100 Hz
响应时间	5 ms
温度偏差	5 μm/K
温度范围	-10...60 °C
错误输出端压降	< 2,5 V
PNP错误输出端开关电流	200 mA
模拟输出端	0...10 V
抗短路	是
反极性保护	是
防过载	是
防护等级	III
机械数据	
外壳材料	塑料、PBT
透镜盖	玻璃
完全封装	是
防护等级	IP67
连接方式	六芯电缆
电缆长度 (L)	6 m
芯线截面	0,25 mm ²
供货范围	1 × 传感器 1 × 激光警告标志 1 × 调试说明
错误输出端	●
模拟输出端	●
接线图编号	603
操作面板编号	P3
适当的紧固技术编号	380

补充的产品

IO-Link 转换器
模拟量分析模块AW02

操作面板

P3

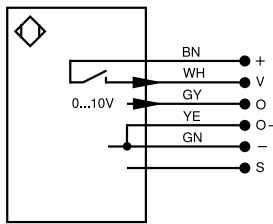


03 = 错误指示器
 12 = 模拟输出电压指示器

Dimensioned picture
 currently
 not available

尺寸数据, 单位mm (1 mm = 0.03937 Inch)

603

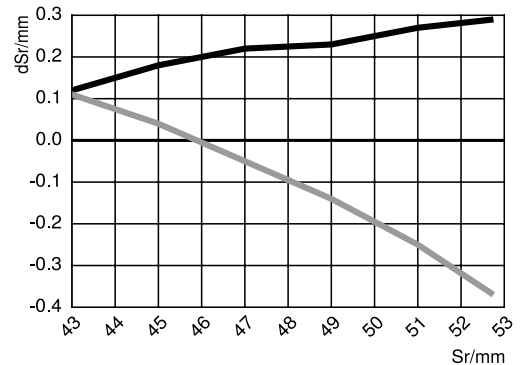


符号注解			
+	电源电压 +	PT	印刷板测量电阻
-	电源电压 0 V	nc	未连接
~	电源电压 (交流电压)	U	测试输入端
A	切换输出端常开触点 (NO)	Ū	测试输入端 反向
Ā	切换输出端常闭触点 (NC)	W	触发输入端
V	污染/故障输出端 (NO)	W-	参考接地/触发输入端
Ṽ	污染/故障输出端 (NC)	O	模拟输出端
E	模拟或数字输入端	O-	参考接地/模拟输出端
T	示教输入端	BZ	整组输出
R	输入重置	Amv	电磁阀/电机输出端
Z	时间延迟 (启用)	a	阀控制器输出端 +
S	屏蔽	b	阀控制器输出端 0 V
RxD	接收线接口	SY	同步
TxD	发送线接口	SY-	参考接地/同步
RDY	准备就绪	E+	接收线
GND	接地	S+	发送线
CL	节拍	⊕	接地
E/A	输入端/输出端可以设定	SnR	操作距离缩小
	IO-Link	Rx+/-	以太网接收线
PoE	以太网电源	Tx+/-	以太网发送线
IN	安全输入端	Bus	总线接口 A(+)/B(-)
QSSD	安全输出端	La	可关断的发送光
Signal	信号输出端	Mag	电磁控制
BI_D+/-	以太网千兆双向, 数据线 (A-D)	RES	操作输入端
ENo RS422	编码器 0 脉冲 0/0̄ (TTL) plus 0/0̄ (TTL)	EDM	接触监控
		ENARs422	编码器 A/Ā (TTL)
		ENBRs422	编码器 B/Ḃ (TTL)
		ENa	编码器 A
		ENb	编码器 B
		AMIN	数字输出端 MIN
		AMAX	数字输出端 MAX
		Aok	数字输出端 OK
		SY In	同步 In
		SY OUT	同步 OUT
		OLT	光强度输出端
		M	维护
		rsv	预留
			芯线按 DIN IEC 60757
		BK	黑色
		BN	棕色
		RD	红色
		OG	橘黄色
		YE	黄色
		GN	绿色
		BU	蓝色
		VT	紫色
		GY	灰色
		WH	白色
		PK	粉红色
		GNYE	黄绿色

测量偏差

基于反射率90%的白色目标的典型特征曲线

YP05MGV80



Sr = 操作距离

dSr = 操作距离变化

— 黑色 6%

— 白

