

# Lazer mesafe sensörü

üçgenleme prensipli

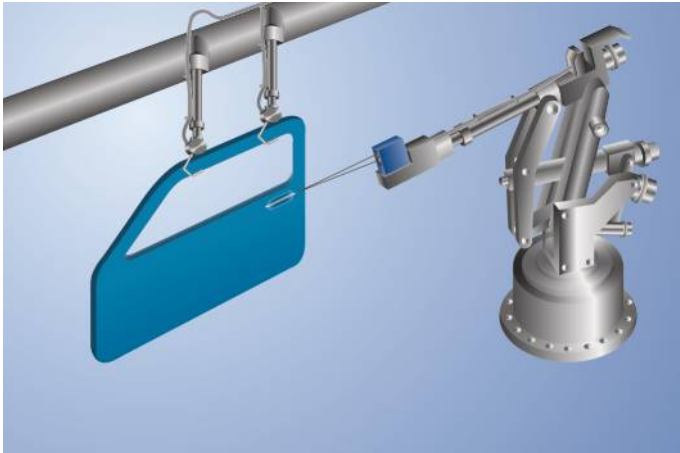
## YP05MGVL-P24

Sipariş numarası



- Doğrusallık: % 0,5
- Ölçüm aralığı: 10 mm

Sensörler mesafeyi açı ölçümüyle belirler ve bunu analog çıkıştan çıkarır. Çıkış sinyali, objenin renginden neredeyse tamamen bağımsızdır. Çeşitli ölçüm aralıklarındaki yüksek çözünürlük, sensörlerin çok farklı alanlarda kullanılabilmesine imkan tanımaktadır.



### Teknik Veriler

#### Optik veriler

Çalışma aralığı	43...53 mm
Ölçüm mesafesi	48 mm
Ölçüm aralığı	10 mm
Çözünürlük	4 µm
Doğrusallık	0,5 %
Doğrusallık sapması	50 µm
Işık türü	Lazer (kırmızı)
Dalga boyu	655 nm
Kullanım ömrü (Tu = +25 °C)	100000 h
Lazer sınıfı (EN 60825-1)	2
Müsaade edilen maks. harici ışık	10000 Lux
Işık noktası çapı	0,5 mm

#### Elektriksel veriler

Besleme gerilimi	18...30 V DC
Güç tüketimi (Ub = 24 V)	< 30 mA
Sınır frekans	100 Hz
Tepki süresi	5 ms
Sıcaklık kayması	5 µm/K
Sıcaklık aralığı	-10...60 °C
Hata çıkışı gerilim düşmesi	< 2,5 V
PNP hata çıkışı anahtarlama akımı	200 mA
Analog çıkış	0...10 V
Kısa devre korumalı	Evet
Ters kutup korumalı	Evet
Aşırı yük korumalı	Evet
Koruma sınıfı	III

#### Mekanik veriler

Gövde malzemesi	Plastik, PBT
Optik kapak	Cam
Tam korumalı gövde	Evet
Koruma sınıfı	IP67
Bağlantı türü	Kablo; 6 damarlı
Kablo uzunluğu (L)	6 m
Damar kesiti	0,25 mm <sup>2</sup>
Teslimat kapsamı	1 × Devreye alma bilgisi 1 × Lazer uyarı etiketi 1 × Sensör

Hata çıkışı	●
Analog çıkış	●
Bağlantı şeması no.	603
Kumanda panosu no.	P3
Uygun sabitleme tekniği no.	380

### Tamamlayıcı ürünler

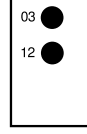
Analog değerlendirme cihazı AW02
IO-Link dönüştürücü

Dimensioned picture  
currently  
not available

Ölçüler mm olarak verilmiştir (1 mm = 0.03937 inç)

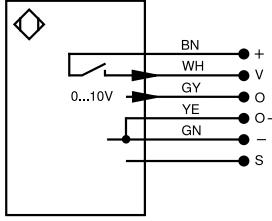
## Kumanda panosu

P3



03 = Hata göstergesi  
12 = Analog çıkış gerilimi göstergesi

603



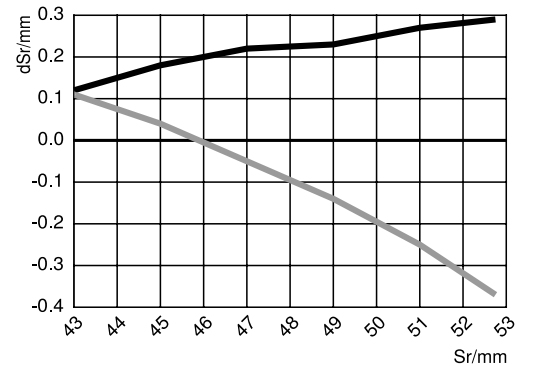
### Legend

+	Supply Voltage +	PT	Platinum measuring resistor	ENAR5422	Encoder A/Ä (TTL)
-	Supply Voltage 0 V	nc	Not connected	ENBR5422	Encoder B/B̄ (TTL)
~	Supply Voltage (AC Voltage)	U	Test Input	ENa	Encoder A
A	Switching Output (NO)	Ü	Test Input inverted	ENb	Encoder B
Ā	Switching Output (NC)	W	Trigger Input	AMIN	Digital output MIN
V	Contamination/Error Output (NO)	W-	Ground for the Trigger Input	AMAX	Digital output MAX
V̄	Contamination/Error Output (NC)	O	Analog Output	AOK	Digital output OK
E	Input (analog or digital)	O-	Ground for the Analog Output	SY In	Synchronization In
T	Teach Input	BZ	Block Discharge	SY OUT	Synchronization OUT
R	Reset input	Amv	Valve Output	OLT	Brightness output
Z	Time Delay (activation)	a	Valve Control Output +	M	Maintenance
S	Shielding	b	Valve Control Output 0 V	rsv	Reserved
RxD	Interface Receive Path	SY	Synchronization	Wire Colors according to DIN IEC 60757	
TxD	Interface Send Path	SY-	Ground for the Synchronization	BK	Black
RDY	Ready	E+	Receiver-Line	BN	Brown
GND	Ground	S+	Emitter-Line	RD	Red
CL	Clock	≡	Grounding	OG	Orange
E/A	Output/Input programmable	SnR	Switching Distance Reduction	YE	Yellow
	IO-Link	Rx+/-	Ethernet Receive Path	GN	Green
PoE	Power over Ethernet	Tx+/-	Ethernet Send Path	BU	Blue
IN	Safety Input	Bus	Interfaces-Bus A(+)/B(-)	VT	Violet
QSSD	Safety Output	La	Emitted Light disengageable	GY	Grey
Signal	Signal Output	Mag	Magnet activation	WH	White
Bl_D+/-	Ethernet Gigabit bidirect. data line (A-D)	RES	Input confirmation	PK	Pink
ENo RS422	Encoder 0-pulse 0/Ü (TTL)	EDM	Contact Monitoring	GNYE	Green/Yellow

## Ölçüm sapması

%90 remisyonlu beyaz için karakteristik eğrisi

YP05MGV80



Sr = Anahtarlama mesafesi

— Siyah % 6

dSr = Anahtarlama mesafesi değişikliği

— Alüminyum

