

# Sensore di distanza laser a triangolazione

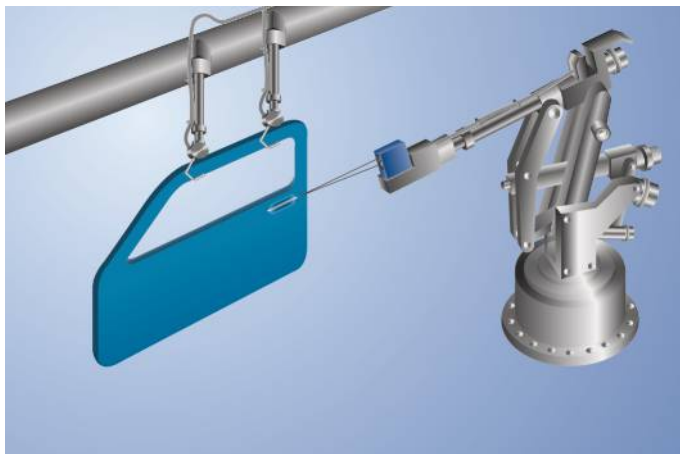
## YP05MGVL-P24

Numero d'ordinazione



- Campo di misurazione: 10 mm
- Linearità: 0,5 %

Questi sensori trasmettono la distanza tramite la misurazione angolare e la forniscono all'uscita analogica. La loro elevata risoluzione in diversi intervalli di misurazione li rende regolabili per diversi ambiti. Il segnale di uscita è quasi indipendente dal colore dell'oggetto.



### Dati tecnici

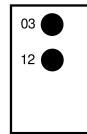
Dati ottici	
Campo di lavoro	43...53 mm
Distanza di misurazione	48 mm
Campo di misurazione	10 mm
Risoluzione	4 $\mu$ m
Linearità	0,5 %
Differenza di linearità	50 $\mu$ m
Tipo di luce	Laser (rosso)
Lunghezza d'onda	655 nm
Vita media (Tu = +25 °C)	100000 h
Classe laser (EN 60825-1)	2
Livello luce estranea	10000 Lux
Diametro punto luce	0,5 mm
Dati elettrici	
Tensione di alimentazione	18...30 V DC
Assorbimento di corrente (Ub = 24 V)	< 30 mA
Frequenza limite	100 Hz
Tempo di risposta	5 ms
Deriva termica	5 $\mu$ m/K
Fascia temperatura	-10...60 °C
Caduta di tensione uscita errore	< 2,5 V
Corrente di commutazione uscita errore PNP	200 mA
Uscita analogica	0...10 V
Protezione contro i cortocircuiti	sì
Protezione all'inversione di polarità	sì
Protezione al sovraccarico	sì
Classe di protezione	III
Dati meccanici	
Materiale custodia	Plastica, PBT
Protezione dell'ottica	Vetro
Completamente incapsulato	sì
Grado di protezione	IP67
Tipo di connessione	Cavo; 6 fili
Lunghezza cavo (L)	6 m
Sezione del cavo	0,25 mm <sup>2</sup>
Volume di consegna	1 × istruzione per la messa in funzione 1 × sensore 1 × targhetta di avvertimento laser
Uscita errore	●
Uscita analogica	●
Schema elettrico nr.	<b>603</b>
Pannello n.	<b>P3</b>
Nr. della tecnica di fissaggio idonea	<b>380</b>

### Prodotti aggiuntivi

Centralina analogica AW02  
Convertitore IO-Link

## Pannello di controllo

P3



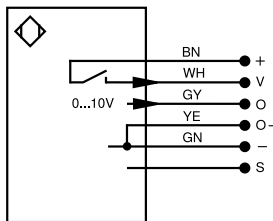
03 = Segnalazione di errore

12 = Segnale della tensione di uscita analogica

Dimensioned picture  
currently  
not available

Indicazione di misura in mm (1 mm = 0.03937 pollici)

603



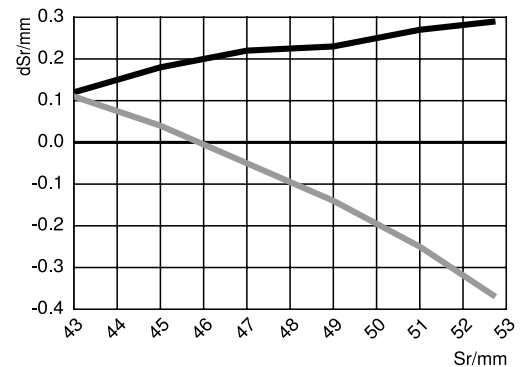
### Indice

+	Alimentazione +	PT	Resistore di precisione in platino	ENAR5422	Encoder A/Ā (TTL)
-	Alimentazione 0 V	nc	Non collegato	ENBR5422	Encoder B/B̄ (TTL)
~	Alimentazione AC	U	Ingresso test	ENA	Encoder A
A	Uscita (NO)	Ū	Ingresso test inverso	ENB	Encoder B
Ā	Uscita (NC)	W	Ingresso trigger	AMIN	Uscita digitale MIN
V	Antibrattamento/errore (NO)	W-	Terra per ingresso trigger	AMAX	Uscita digitale MAX
Ū	Antibrattamento/errore (NC)	O	Uscita analogica	Aok	Uscita digitale OK
E	Ingresso digitale/analogico	O-	Terra per uscita analogica	SY In	Sincronizzazione In
T	Ingresso Teach	BZ	Estrazione a blocchi	SY OUT	Sincronizzazione OUT
R	Ingresso reset	Amv	Valvola uscita	Out	Uscita luminosità
Z	Tempo di ritardo	a	Valvola uscita +	M	Manutenzione
S	Schermo	b	Valvola uscita 0 V	rsv	Riservata
RxD	Interfaccia ricezione	SY	Sincronizzazione	Colori cavi secondo IEC 60757	
TxD	Interfaccia emissione	SY-	Terra per sincronizzazione	BK	Nero
RDY	Pronto	E+	Ricevitore-Linea	BN	Marrone
GND	Massa	S+	Emettitore-Linea	RD	Rosso
CL	Clock	⊕	Terra	OG	Arancione
E/A	Entrata/Uscita programmabile	SnR	Riduzione della distanza di lavoro	YE	Giallo
	IO-Link	Rx+/-	Ethernet ricezione	GN	Verde
PoE	Power over Ethernet	Tx+/-	Ethernet emissione	BU	Bleu
IN	Ingresso di sicurezza	Bus	Interfaccia-Bus A(+)/B(-)	VT	Viola
OSSD	Uscita di sicurezza	La	Luce emettitore disinseribile	GY	Grigio
Signal	Uscita del segnale	Mag	Comando magnetico	WH	Bianco
BI_D+/-	GbE bidirezionale, Linea dati (A-D)	RES	Ingresso conferma	PK	Rosa
ENo RS422	Encoder 0-Impuls 0/0̄ (TTL)	EDM	Monitoraggio contatti	GNYE	Verde Giallo

## Differenza di misurazione

Curva caratteristica riferita al bianco, remissione 90 %

YP05MGV80



Sr = Distanza di commutazione

dSr = Variazione della distanza

— nero 6% remissione

— Alluminio

