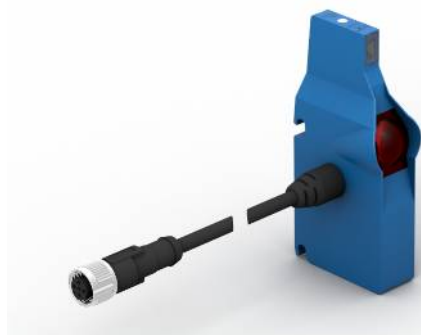


Capteur réflex à élimination d'arrière-plan

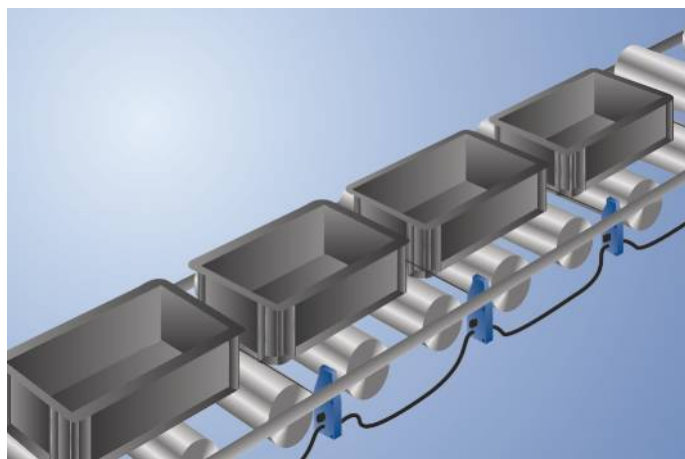
OPT1552

Référence



- **Augmentation des capacités grâce à des fonctions intelligentes**
- **Économies d'énergie grâce à l'EcoMode**
- **Gain de temps à la mise en service avec le système de montage Fastclip et le câblage rapide**
- **Paramétrage sans fil avec NFC**
- **Performances optimisées**

Ces capteurs sont spécialement conçus pour utilisation sur des convoyeurs accumulateurs à rouleaux. La taille de leur boîtier permet de les monter entre deux rouleaux, sous le niveau de la voie. L'élimination d'arrière-plan extrêmement précise autorise une détection fiable d'objets, même noirs, jusqu'à 900 mm. Les réglages sont réalisés sans fil via NFC et peuvent même être effectués à l'état hors tension. Grâce au nouveau système de montage Fastclip et au câblage rapide, les capteurs sont montés et prêts à fonctionner dans un délai très court.



Données techniques

Caractéristiques optiques

Plage de détection	900 mm
Hystérésis de commutation	< 5 %
Type de lumière	Infrarouge
Longueur d'onde	860 nm
Durée de vie (Tu = +25 °C)	100000 h
Groupe de risque (EN 62471)	1
Lumière parasite max.	90000 Lux
Angle d'ouverture	3 °

Caractéristiques électroniques

Tension d'alimentation	12...30 V DC
Consommation de courant capteur (Ub = 24 V)	< 16 mA
EcoMode	oui
Fréquence de commutation	100 Hz
Temps de réponse	5 ms
Plage de températures	-40...60 °C
Nombre de sortie TOR	2
Chute de tension sortie TOR	< 0,9 V
Courant commuté PNP sortie TOR	200 mA
Protection contre les courts-circuits	oui
Protection contre les inversions de polarité	oui
Protection contre les surcharges	oui
Logique	oui
Extraction unitaire	oui
Extraction par bloc	oui
Sortie électrovanne pneumatique / moteur	oui
Classe de protection	III

Caractéristiques mécaniques

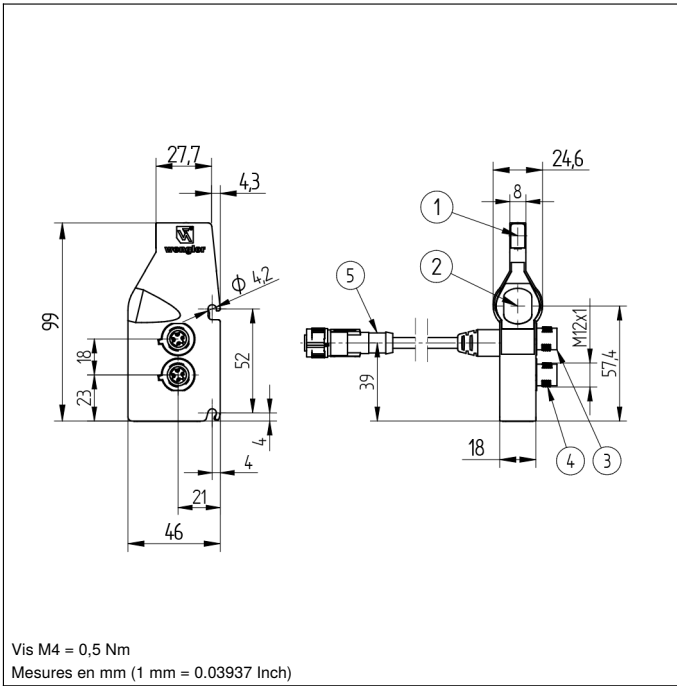
Mode de réglage	Potentiomètre / NFC
Boîtier en matière	Plastique
Indice de protection	IP67
Mode de raccordement	M12 × 1; 4-pôles
Longueur de câble	3 m

Commutable entre contact ouverture/fermeture PNP	●
NFC Receiver Category 3	●
Schéma de raccordement N°	147
Panneau de commande N°	OP4
Référence connectique appropriée	2 2s
Fixation appropriée	421

Illustration similaire

Produits complémentaires

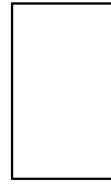
Adaptateur NFC, USB
Adaptateur OPT70N, OPT70S, OPT70P
Fixation rapide ZPTX001
Logiciel



Panneau



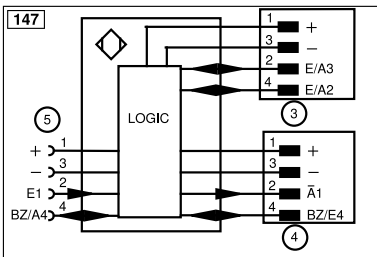
2a



05 = Réglage de la distance

2a = Interface NFC

3a = Signalisation de l'état de commutation / Signalisation de la sortie défaut



Légende

+	Tension d'alimentation +	nc	N'est pas branché	ENBRS422	Codeur B/B̄ (TTL)
-	Tension d'alimentation 0 V	U	Entrée test	ENA	Codeur A
~	Tension d'alimentation (Tension alternative)	Ü	Entrée test inverse	ENb	Codeur B
A	Sortie de commutation Fermeture (NO)	W	Entrée Trigger	AMIN	Sortie numérique MIN
Ā	Sortie de commutation Ouverture (NC)	W-	Masse pour entrée trigger	AMAX	Sortie numérique MAX
V	Sortie enclassement / Sortie défaut (NO)	O	Sortie analogique	Aok	Sortie numérique OK
V̄	Sortie enclassement / Sortie défaut (NC)	O-	Masse pour sortie analogique	SY In	Synchronisation In
E	Entrée (analogique ou digitale)	BZ	Extraction par bloc	SY OUT	Synchronisation OUT
T	Entrée apprentissage	Amv	Sortie de l'électrovanne	OLT	Sortie intensité lumineuse
Z	Temporisation (activation)	a	Sortie commande électrovanne +	M	Maintenance
S	Blindage	b	Sortie commande électrovanne 0 V	rsv	Réservé
RxD	Réception de données Interface	SY	Synchronisation	Couleurs des fils suivant norme DIN IEC 60757	
TxD	Émission de données Interface	SY-	Masse pour synchronisation	BK	noir
RDY	Prêt	E+	Réception	BN	brun
GND	Masse	S+	Émission	RD	rouge
CL	Cadence	±	Terre	OG	orange
E/A	Entrée / Sortie programmable	SnR	Réduction distance de commutation	YE	jaune
IO-Link		Rx+/-	Réception de données Ethernet	GN	vert
PoE	Power over Ethernet	Tx+/-	Émission de données Ethernet	BU	bleu
IN	Entrée de sécurité	Bus	Interfaces-Bus A(+) / B(-)	VT	violet
OSSD	Sortie sécurité	La	Lumière émettrice désactivable	GY	gris
Signal	Sortie de signal	Mag	Commande magnétique	WH	blanc
BI_D+/-	Ligne données bidirect.Gigabit Ethernet (A-D)	RES	Confirmation	PK	rose
ENo RS422	Codeur, impulsion, 0 / 0̄ (TTL)	EDM	Contrôle d'efficacité	GNYE	vert jaune
PT	Résistance de mesure en platine	ENARS422	Codeur A/Ā (TTL)		

