

# Lichtleitkabelsensor

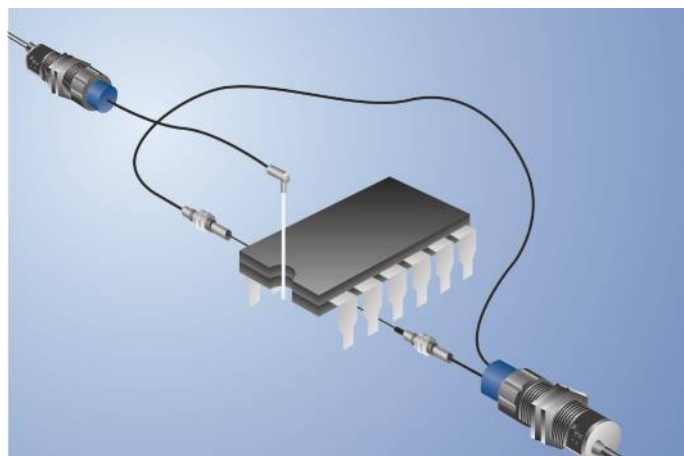
## UF66PCV3

Bestellnummer



- Glasfaserlichtleitkabel adaptierbar
- Kleinteilerkennung

Diese Sensoren sind für den Einsatz mit Glasfaserlichtleitkabeln vorbereitet und können sowohl mit als auch ohne diese verwendet werden. Sender und Empfänger befinden sich in einem Gehäuse. Sie werten das vom Objekt reflektierte Licht aus: Sobald ein Objekt die eingestellte Tastweite erreicht, schaltet der Ausgang. Helle Objekte reflektieren das Licht besser als dunkle und können daher aus größerem Abstand erkannt werden.



### Technische Daten

#### Optische Daten

Tastweite	1000 mm
Schalthysterese	< 15 %
Lichtart	Infrarot
Lebensdauer (Tu = +25 °C)	100000 h
Max. zul. Fremdlicht	10000 Lux
Öffnungswinkel	12 °

#### Elektrische Daten

Versorgungsspannung	10...30 V DC
Stromaufnahme (Ub = 24 V)	< 40 mA
Schaltfrequenz	200 Hz
Ansprechzeit	2500 µs
Temperaturdrift	< 10 %
Temperaturbereich	-25...60 °C
Spannungsabfall Schaltausgang	< 2,5 V
Schaltstrom Schaltausgang	200 mA
Reststrom Schaltausgang	< 50 µA
Schaltstrom PNP-Verschmutzungsausgang	50 mA
Kurzschlussfest	ja
Verpolungssicher	ja
Überlastsicher	ja
Schutzklasse	III

#### Mechanische Daten

Einstellart	Potentiometer
Material Gehäuse	CuZn, vernickelt
Vollverguss	ja
Schutzart	IP65
Anschlussart	M12 × 1; 4-polig

Verschmutzungsausgang

PNP-Öffner/-Schließer umschaltbar

Anschlussbild-Nr.

Bedienfeld-Nr.

Passende Anschlusstechnik-Nr.

Passende Befestigungstechnik-Nr.

Passende Lichtleiteradapter-Nr.

105

F2 Fo3

2

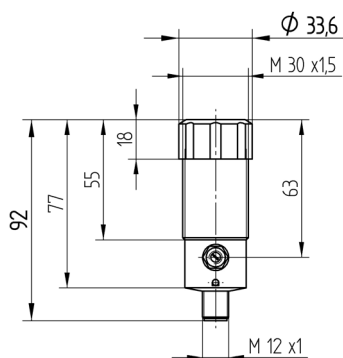
130

01

### Ergänzende Produkte

Glasfaserlichtleitkabel

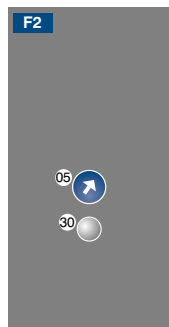
PNP-NPN-Wandler BG2V1P-N-2M



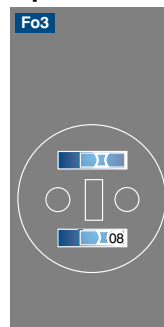
Maßangaben in mm (1 mm = 0.03937 Inch)



## Bedienfeld

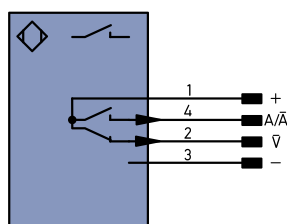


## Optik



05 = Schaltabstandseinsteller  
08 = Öffner/Schließer Umschalter  
30 = Schaltzustandsanzeige/Verschmutzungsmeldung

105



## Symbolerklärung

+	Versorgungsspannung +
-	Versorgungsspannung 0 V
~	Versorgungsspannung (Wechselspannung)
A	Schaltausgang Schließer (NO)
Ä	Schaltausgang Öffner (NC)
V	Verschmutzungs-/Fehlerrückmeldung (NO)
Ṽ	Verschmutzungs-/Fehlerrückmeldung (NC)
E	Eingang analog oder digital
T	Teach-in-Eingang
Z	Zeitverzögerung (Aktivierung)
S	Schirm
RxD	Schnittstelle Empfangsleitung
TxD	Schnittstelle Sendeleitung
RDY	Bereit
GND	Masse
CL	Takt
E/A	Eingang/Ausgang programmierbar
IO-Link	IO-Link
PoE	Power over Ethernet
IN	Sicherheitseingang
OSD	Sicherheitsausgang
Signal	Signalausgang
Bi-D+/-	Ethernet Gigabit bidirekt. Datenleitung (A-D)
EN0RS422	Encoder 0-Impuls 0/0 (TTL)

PT	Platin-Messwiderstand
nc	nicht angeschlossen
U	Testeingang
Ü	Testeingang invertiert
W	Triggereingang
O	Analogausgang
O-	Bezugsmasse/Analogausgang
BZ	Blockabzug
AWV	Ausgang Magnetventil/Motor
a	Ausgang Ventilsteuerung +
b	Ausgang Ventilsteuerung 0 V
SY	Synchronisation
E+	Empfänger-Leitung
S+	Sende-Leitung
≡	Erdung
SnR	Schaltabstandsreduzierung
Rx+/-	Ethernet Empfangsleitung
Tx+/-	Ethernet Sendeleitung
Bus	Schnittstellen-Bus A(+)/B(-)
La	Sendelicht abschaltbar
Mag	Magnetansteuerung
RES	Bestätigungseingang
EDM	Schützkontrolle
ENAR5422	Encoder A/Ä (TTL)
ENBR5422	Encoder B/B (TTL)

ENA	Encoder A
ENB	Encoder B
AMIN	Digitalausgang MIN
AMAX	Digitalausgang MAX
AOK	Digitalausgang OK
SY In	Synchronisation In
SY OUT	Synchronisation OUT
OLT	Lichtstärkeausgang
M	Wartung

## Adernfarben nach DIN IEC 757

BK	Schwarz
BN	Braun
RD	Rot
OG	Orange
YE	Gelb
GN	Grün
BU	Blau
VT	Violett
GY	Grau
WH	Weiß
PK	Rosa
GNYE	Grüngelb

