

# Centralina di analisi di sicurezza per barriere unidirezionali di sicurezza

## SS2-00VA000R2



- Connessione di fino a 4 barriere unidirezionali
- Controllo di relé di sicurezza esterni
- Nota bene: Ai sensi della Direttiva Macchine 2006/42/CE, è consentito solo l'uso come parte di ricambio.
- Uscite dei relé di sicurezza senza potenziale

La centralina per barriere monoraggio permette il monitoraggio fino a 4 barriere monoraggio. L'interruzione di un raggio porta all'immediata disinserzione dell'uscita di sicurezza.



### Dati elettrici

Tensione di alimentazione	24 V DC
Assorbimento di corrente (U <sub>b</sub> = 24 V)	< 260 mA
Tempo di reazione	< 80 ms
Fascia temperatura	0...55 °C
Uscita di sicurezza	Relé
Numero uscite di sicurezza (OSSDs)	2
Caduta di tensione uscita di commutazione	< 3 V
PNP/max. corrente di commutazione	< 100 mA
Corrente di commutazione uscita relé (250 VAC)	2 A
Protezione all'inversione di polarità	sì
Classe di protezione	II

### Dati meccanici

Materiale custodia	Plastica, PA
Grado di protezione	IP20
Tipo di connessione	Morsetto a vite

### Dati tecnici di sicurezza

Categoria di sicurezza (EN ISO 13849-1)	2
Performance Level (EN ISO 13849-1)	PL c
PFHD	3,16 × E-7 1/h *
Livello integrità sicurezza (EN 62061)	SILCL 1

### Funzione

Blocco di riavvio	sì
Monitoraggio contatti	sì

Tabella dei collegamenti n.

36

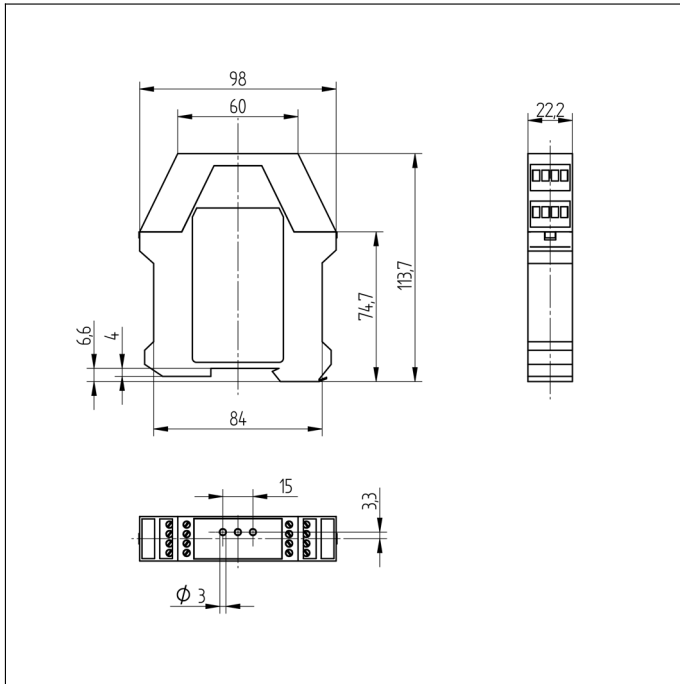
Pannello n.

S8

\* PFHD per comando incluso 4 SL2

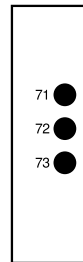
### Prodotti aggiuntivi

Barriera unidirezionale SL2-00Nx000H2  
Software



### Pannello di controllo

S8



71 = Canale 1  
 72 = Canale 2/Segnalazione di errore  
 73 = OSSD/Diagnosi

### T10<sub>g</sub> in relazione alle sollecitazioni

Valori per SS2-00VA000R2 validi fino a 4 coppie di barriere di sicurezza unidirezionali SL2

	Sollecitazione		
	Intervallo di commutazione	Media: 220d/a, 16h/d	Forte: 330d/a, 16h/d
2 A a 230 V AC	30 s	1,89 a	1,26 a
	1 min	3,79 a	2,53 a
	5 min	18,94 a	12,63 a
	10 min	> 20 a	> 20 a
	1 h	> 20 a	> 20 a
	8 h	> 20 a	> 20 a
0,5 A a 24 V DC	30 s	0,95 a	0,63 a
	1 min	1,89 a	1,26 a
	5 min	9,47 a	6,31 a
	10 min	18,94 a	12,63 a
	1 h	> 20 a	> 20 a
	8 h	> 20 a	> 20 a

