

Sicherheits-Auswerteeinheit für Sicherheits-Einweglichtschranken

SS2-00VA000R2



- **Bitte beachten: Nach Maschinenrichtlinie 2006/42/EG ist lediglich ein Einsatz als Ersatzteil erlaubt**
- **In Kombination mit bis zu vier Einweglichtschranken**
- **Potentialfreie Sicherheits-Relaisausgänge**
- **Überwachung externer Sicherheits-Relais**

Die Auswerteeinheit dient der Überwachung von bis zu 4 Einweglichtschranken, wobei die Unterbrechung eines oder mehrerer Lichtstrahlen zum Abschalten des Sicherheitsausgangs führt.



Elektrische Daten

Versorgungsspannung	24 V DC
Stromaufnahme (U _b = 24 V)	< 260 mA
Reaktionszeit	< 80 ms
Temperaturbereich	0...55 °C
Sicherheitsausgang	Relais
Anzahl Sicherheitsausgänge (OSSDs)	2
Spannungsabfall Schaltausgang	< 3 V
Schaltstrom PNP-Schaltausgang	< 100 mA
Schaltstrom Relaisausgang (250 VAC)	2 A
Verpolungssicher	ja
Schutzklasse	II

Mechanische Daten

Gehäusematerial	Kunststoff, PA
Schutzart	IP20
Anschlussart	Schraubklemme

Sicherheitstechnische Daten

Sicherheitskategorie (EN ISO 13849-1)	2
Performance Level (EN ISO 13849-1)	PL c
PFHD	3,16 × E-7 1/h *
Sicherheits-Integritätslevel (EN 62061)	SILCL 1

Funktion

Wiederanlaufsperr	ja
Schützkontrolle	ja

Anschluss Tabellen-Nr.

36

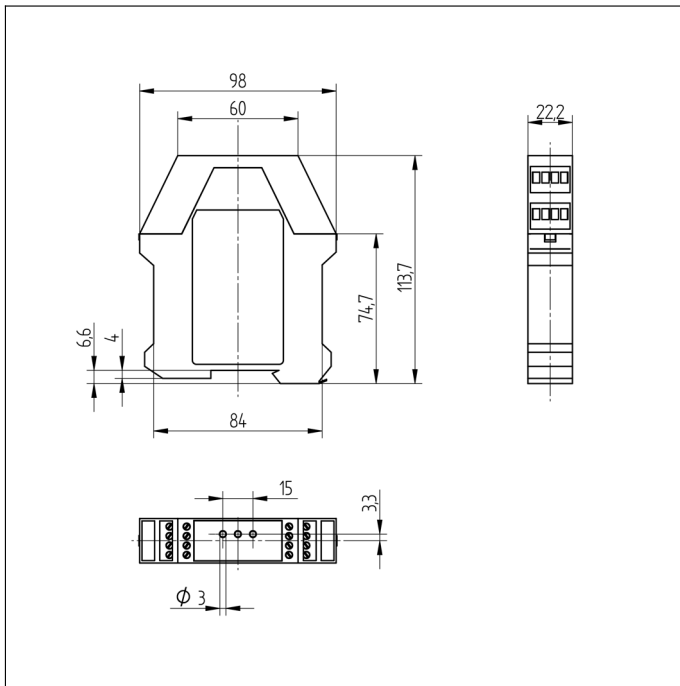
Bedienfeld-Nr.

S8

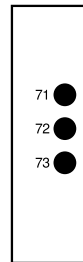
* PFHD für Steuerung inkl. 4 SL2

Ergänzende Produkte

Einweglichtschranke SL2-00Nx000H2
Software



Bedienfeld

S8


71 = Kanal 1
 72 = Kanal 2/Fehleranzeige
 73 = OSSD/Diagnose

T10₀ abhängig von der Beanspruchung

Werte für SS2-00VA000R2 mit bis zu 4 Paar Sicherheits-Einweglichtschranken SL2

	Beanspruchung		
	Schaltintervall	Mittel: 220d/a, 16h/d	Stark: 330d/a, 16h/d
2 A bei 230 V AC	30 s	1,89 a	1,26 a
	1 min	3,79 a	2,53 a
	5 min	18,94 a	12,63 a
	10 min	> 20 a	> 20 a
	1 h	> 20 a	> 20 a
	8 h	> 20 a	> 20 a
0,5 A bei 24 V DC	30 s	0,95 a	0,63 a
	1 min	1,89 a	1,26 a
	5 min	9,47 a	6,31 a
	10 min	18,94 a	12,63 a
	1 h	> 20 a	> 20 a
	8 h	> 20 a	> 20 a

