

# Illuminazione di superficie infrarosso, 128 × 128 mm

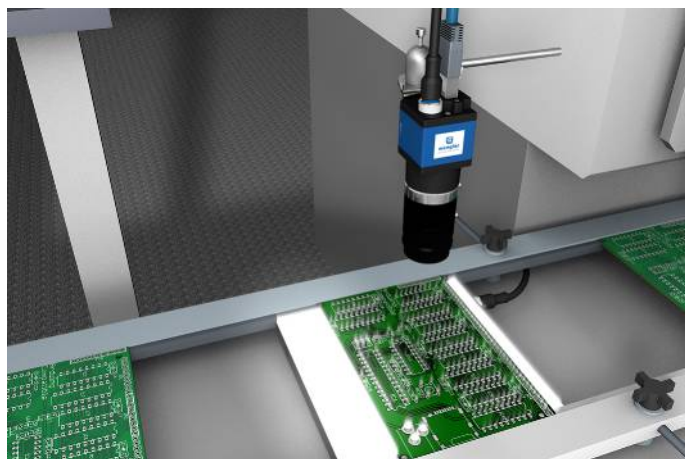
## ZVZF401

Numero d'ordinazione



- Custodia robusta (IP67) con spessore ridotto e bordo sottile
- Luce diffusa per applicazioni a luce passante e a luce incidente
- Modalità continua o modalità flash sincronizzata con camera

Le illuminazioni delle superfici wenglor sono adatte per illuminare applicazioni di visione in cui è necessario illuminare intere aree. Possono essere sincronizzate con camera Machine Vision in modalità continua o flash. Grazie alla luce diffusa, le retroilluminazioni sono ideali per applicazioni con luce trasmessa o luce incidente. Soprattutto negli impianti in cui lo spazio è limitato, gli utenti possono trarre vantaggio dalla robusta custodia (IP67) con uno spessore ridotto e un bordo sottile, pur mantenendo una superficie luminosa massima.

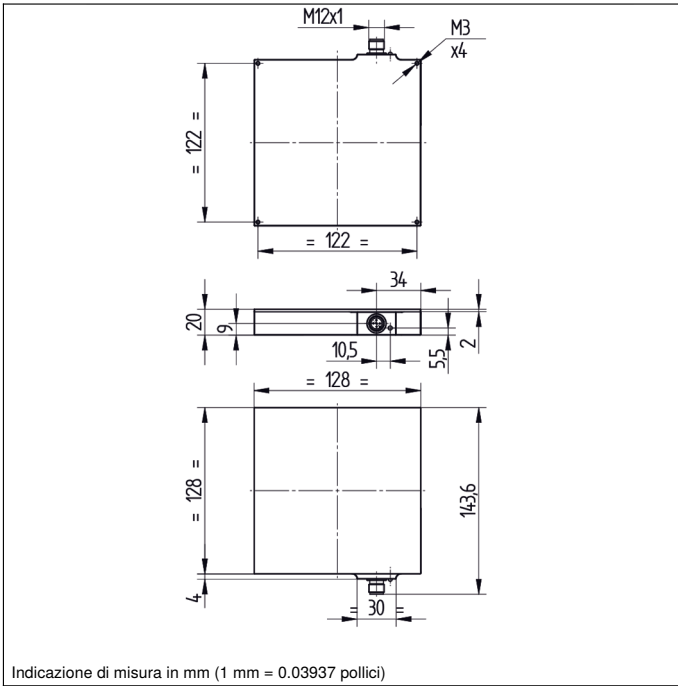
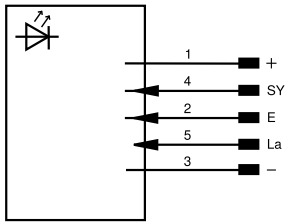


### Dati tecnici

Dati ottici	
Tipo di luce	Luce infrarossa
Lunghezza d'onda	850 nm
Vita media (Tu = +25 °C)	100000 h
Intensità di luce (funzionamento costante)	~ 1,32 W/m <sup>2</sup> sr
Intensità di luce (funzionamento flashante)	~ 7,7 W/m <sup>2</sup> sr
Condizioni ambientali	
Umidità dell'aria	< 80 %, senza condensa
Dati elettrici	
Tensione di alimentazione	18...30 V DC
Assorbimento di corrente Overdrive (Ub = 24 V)	< 2700 mA
Assorbimento di corrente funzionamento continuo (Ub = 24 V)	< 470 mA
Durata flash (max)	17...30000 µs
Rapporto di tasteggio (max)	< 0,2
Protezione contro i cortocircuiti	sì
Protezione all'inversione di polarità	sì
Protezione al sovraccarico	sì
Classe di protezione	III
Dati meccanici	
Campo luminoso	120 × 120 mm
Materiale custodia	Alluminio, anodizzato
Protezione dell'ottica	Plastica, PMMA
Grado di protezione	IP67
UL Enclosure Type	1
Tipo di connessione	M12 × 1; 4/5-pin
Dati tecnici di sicurezza	
MTTFd (EN ISO 13849-1)	222,64 a
Schema elettrico nr.	181
Nr. dei connettori idonea	37

### Prodotti aggiuntivi

Cavo di collegamento speciale ZC4G002
Cavo di collegamento speciale ZDCG004
Cavo di collegamento speciale ZDCG005


**181**

**Indice**

+	Alimentazione +	nc	Non collegato	EN <sub>BNS422</sub>	Encoder B/B̄ (TTL)
-	Alimentazione 0 V	U	Ingresso test	ENA	Encoder A
~	Alimentazione AC	Ü	Ingresso test inverso	EN <sub>b</sub>	Encoder B
A	Uscita (NO)	W	Ingresso trigger	AMIN	Uscita digitale MIN
Ā	Uscita (NC)	W-	Terra per ingresso trigger	AMAX	Uscita digitale MAX
V	Antibrattamento/errore (NO)	O	Uscita analogica	AOK	Uscita digitale OK
ȳ	Antibrattamento/errore (NC)	O-	Terra per uscita analogica	SY In	Sincronizzazione In
E	Ingresso digitale/analogico	BZ	Estrazione a blocchi	SY OUT	Sincronizzazione OUT
T	Ingresso Teach	Amv	Valvola uscita	OLT	Uscita luminosità
Z	Tempo di ritardo	a	Valvola uscita +	M	Manutenzione
S	Schermo	b	Valvola uscita 0 V	rsv	Riservata
RxD	Interfaccia ricezione	SY	Sincronizzazione	Colori cavi secondo IEC 60757	
TxD	Interfaccia emissione	SY-	Terra per sincronizzazione	BK	Nero
RDY	Pronto	E+	Ricevitore-Linea	BN	Marrone
GND	Massa	S+	Emettitore-Linea	RD	Rosso
CL	Clock	≡	Terra	OG	Arancione
E/A	Entrata/Uscita programmabile	SnR	Riduzione della distanza di lavoro	YE	Giallo
	<b>IO-Link</b>	Rx+/-	Ethernet ricezione	GN	Verde
PoE	Power over Ethernet	Tx+/-	Ethernet emissione	BU	Bleu
IN	Ingresso di sicurezza	Bus	Interfaccia-Bus A(+)/B(-)	VT	Viola
OSSD	Uscita di sicurezza	La	Luce emettitore disinseribile	GY	Grigio
Signal	Uscita del segnale	Mag	Comando magnetico	WH	Bianco
BI_D+/-	GbE bidirezionale. Linea dati (A-D)	RES	Ingresso conferma	PK	Rosa
EN <sub>o</sub> RS422	Encoder 0-Impuls 0/0̄ (TTL)	EDM	Monitoraggio contatti	GNYE	Verde Giallo
PT	Resistore di precisione in platino	EN <sub>A<sub>RS422</sub></sub>	Encoder A/Ā (TTL)		

