

Lente de alta resolución para la cámara de visión artificial

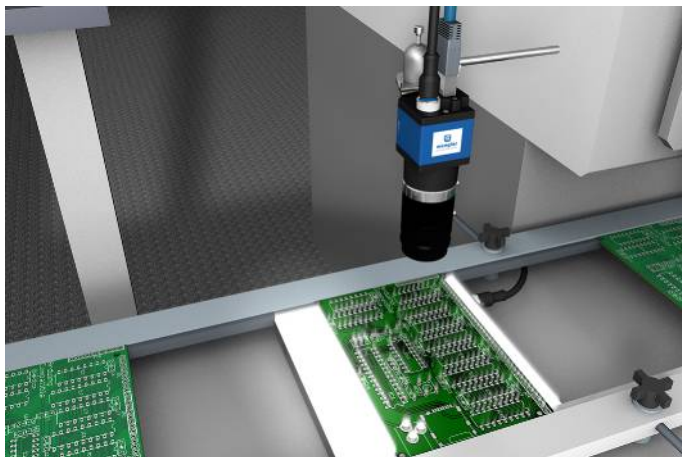
ZVZG001

Referencia



- **Abertura ajustable**
- **Foco ajustable**
- **Objetivo de distancia focal fija con conexión rosca C mount**
- **Para chips de imagen con tamaños de píxel pequeños de 3,45 × 3,45 μm**

Los objetivos de distancia focal fija de alta resolución con conexión de rosca C-mount pueden utilizarse, por ejemplo, en cámaras de visión artificial con conexión C-mount. Son especialmente adecuados para chips de imagen con tamaños de píxel pequeños. Los valores de apertura ajustables y el enfoque regulable ofrecen la mayor variabilidad posible para una captura de imágenes perfecta.



Datos técnicos

Datos ópticos

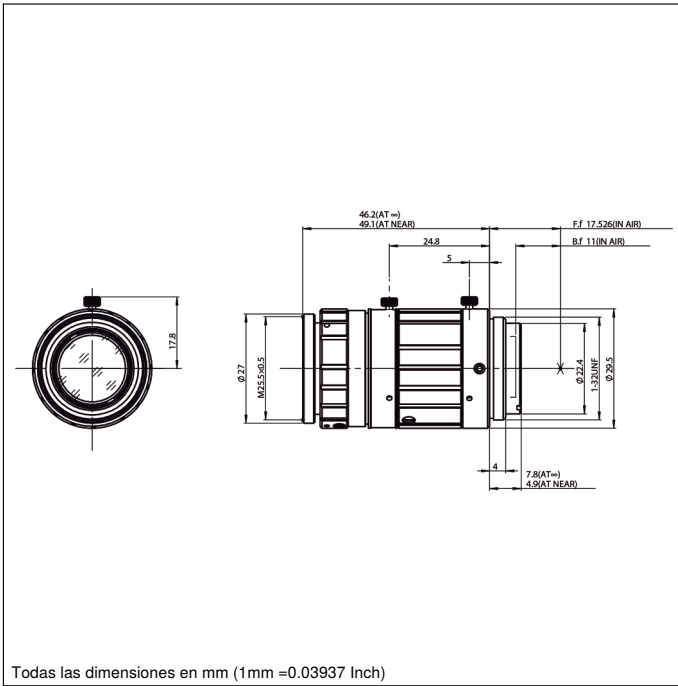
Distancia focal	16 mm
Tamaño máximo del sensor	1/1,2
Tamaño mínimo de píxel	3,45 μm

Datos mecánicos

Lente roscada	C-Mount
Carcasa	Aluminio, anodizado
Carcasa	Plástico, PET
Carcasa	Plástico, PS
Protección de la óptica	Vidrio
Abertura	ajustable
Abertura	detener
Rango ajustable apertura	F 1,6...16
Distancia de objeto mínimo	100 mm
Rosca del filtro	M25,5 × 0,5 mm
Rango de temperatura	-10...50 °C
Unidad de embalaje	1 Pieza

Productos adicionales

llave Allen con tornillo prisionero Z0070
Tubo de protección ZBVG



Distancia de trabajo	100 mm	200 mm	600 mm
Campo visual	26 x 20 mm	57 x 43 mm	182 x 137 mm