

Objectif haute résolution pour caméra de vision industrielle

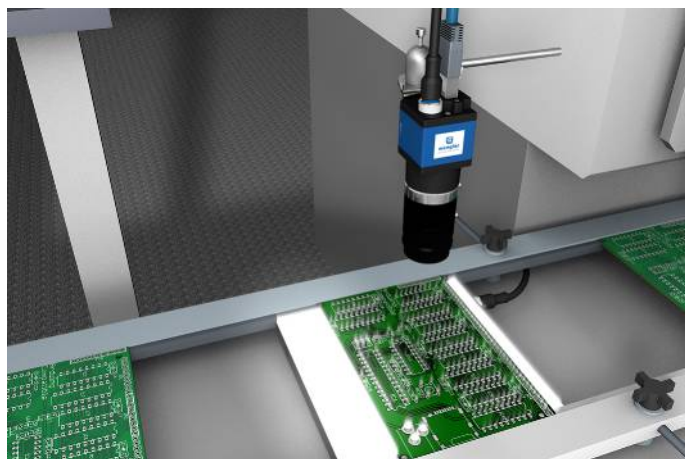
ZVZG002

Référence



- Focale ajustable
- Objectif à focale fixe avec raccord fileté à monture C
- Obturateur réglable
- Pour les puces de traitement d'image de petite taille de $3,45 \times 3,45 \mu\text{m}$

Les objectifs à focale fixe avec raccord fileté de monture C peuvent, par exemple, être utilisés sur les caméras de vision industrielle munies d'un raccord pour monture C. Ils sont particulièrement adaptés aux puces de traitement d'image avec des tailles de pixel réduites. Les valeurs d'ouverture ainsi que la mise au point réglables offrent une variabilité maximale pour une prise de vue parfaite.



Données techniques

Caractéristiques optiques

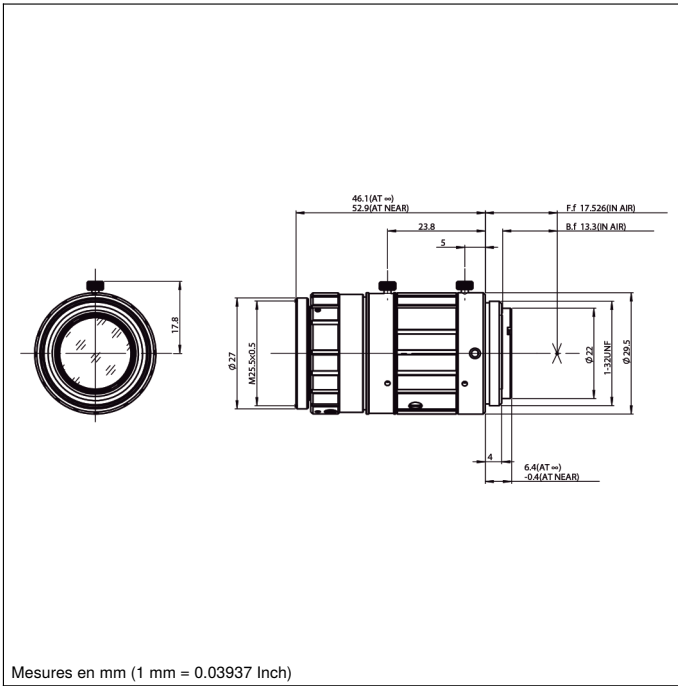
Distance focale	25 mm
Taille maximale du capteur	1/1,2
Taille minimale de pixel	3,45 μm

Caractéristiques mécaniques

Objectif fileté	C-Mount
Boîtier en matière	Aluminium, anodisé
Boîtier en matière	Plastique, PET
Boîtier en matière	Plastique, PS
Protection de l'optique	Verre
Diaphragme	blocage possible
Diaphragme	réglable
Plage de réglage du diaphragme	F 1,6...16
Distance minimum à l'objet	100 mm
Filet pour filtre	M25,5 \times 0,5 mm
Plage de températures	-10...50 °C
Unité d'emballage	1 Pièce

Produits complémentaires

Clé Allen avec vis sans tête Z0070
Tube de protection ZBVG



Distance de travail	100 mm	200 mm	600 mm
Champ de vision	15 x 11 mm	35 x 26 mm	115 x 86 mm