

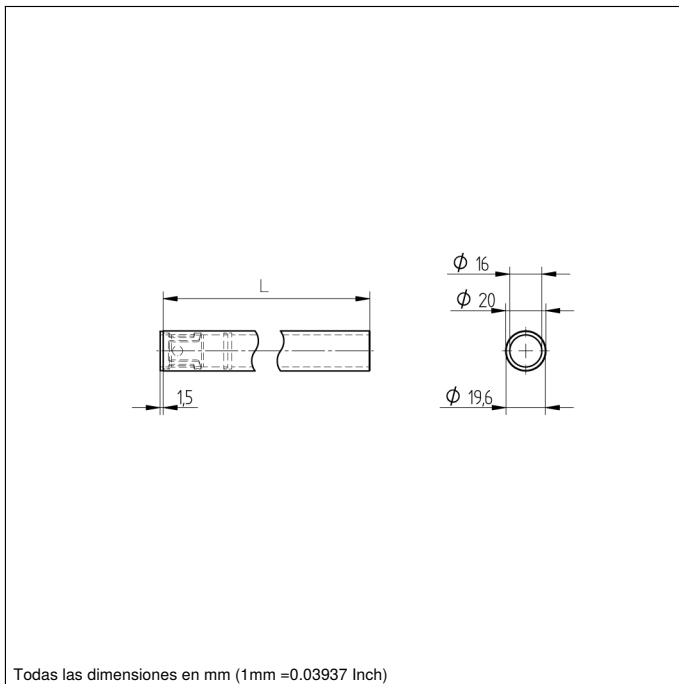


Datos técnicos

Datos mecánicos

Material	Acero inox. V4A
Material del sellado	Silicona (FDA)
Longitud de tubo (L)	350 mm
Clase de protección	IP68/IP69K
con pasamuros para cable IP68/IP69K	no
Unidad de embalaje	1 Pieza
Diseño higiénico	<input checked="" type="checkbox"/>
Resistente a detergentes	<input checked="" type="checkbox"/>
Número de montaje	490 500
Nº Montaje adecuado	140

- El diseño higiénico hace más fácil su limpieza
- Materiales aptos para alimentos aprobados por la FDA
- Resistente a soluciones de limpieza
- Resistente al agua (IP68/IP69K)



InoxSens es la serie higiénica de wenglor. A este sistema completo, que se integra en la máquina, también le acompañan los tubos de montaje de InoxSens. Están compuestos por acero inoxidable anticorrosivo y resistente a agentes limpiadores V4A (1.4404/316L) y protegen cada cable de conexión estándar con la clase de protección IP68/IP69K. Los tubos de montaje están disponibles tanto doblados como rectos con roscado para cables IP69K. Estos también se pueden adquirir por separado para el montaje individual en el dispositivo InoxLock.

