

Adaptateur raccord laitier pour G1/2" CIP

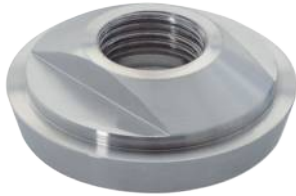
ZH7C007

Référence

Données techniques

Caractéristiques mécaniques

Matière	Acier inoxydable 1.4404
Mode de raccordement	G 1/2" CIP - raccord laitier DN40
Unité d'emballage	1 Pièce
Référence de fixation	906



Ce raccord laitier à visser convient pour le raccord procédé G1/2" CIP pour raccords de tubes selon DIN11851.

