

Adaptador

Racor roscado de tubos de ordeño G1/2" CIP

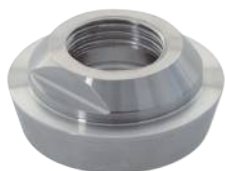
ZH7C006

Referencia

Datos técnicos

Datos mecánicos

Material	Acero inox. 1.4404
Conexión	G 1/2" CIP en tubos de ordeño DN25
Unidad de embalaje	1 Pieza
Número de montaje	906



Esta unión atornillada del tubo de ordeño es ideal para la conexión de proceso CIP G1/2" para los empalmes de tuberías según DIN11851.

