

# Adattatore per raccordi da 1/2" senza sottosquadro

## ZH4C002

Numero d'ordinazione

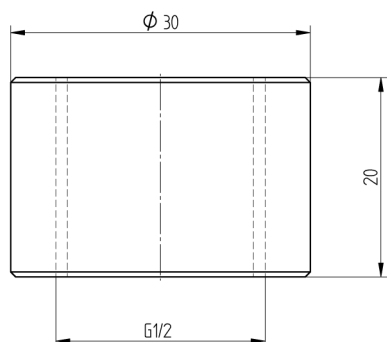
### Dati tecnici

#### Dati meccanici

Altezza	20 mm
Materiale	Acciaio inox 1.4404
Montaggio	schermato
Tipo di connessione	G 1/2"
Unità di imballaggio	1 Pezzi
Numero di fissaggio	<b>903</b>



Questo adattatore per saldature è adatto alle connessioni 1/2" senza scanalatura in rilievo.



Indicazione di misura in mm (1 mm = 0.03937 pollici)