

Cavo di collegamento speciale

M12 × 1; 8-pin, codificato X - RJ45; 8-pin

ZC1V013

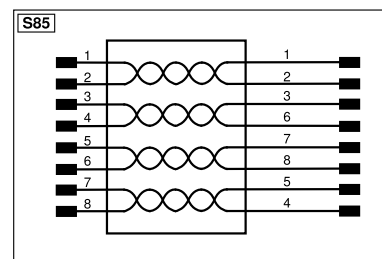
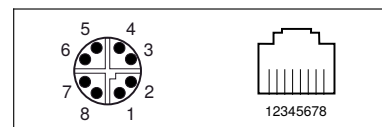
Numero d'ordinazione



Dati tecnici

| Dati elettrici | |
|---|-----------------------------------|
| Tensione di alimentazione | ≤ 50 V AC/DC |
| Dati meccanici | |
| Connessione 1 | Maschio, diritto |
| Tipo di connessione 1 | M12 × 1, 8-pin, cod. X |
| Connessione 2 | Maschio, diritto |
| Tipo di connessione 2 | RJ45, 8-pin |
| Momento torcente | M12: 0,6 Nm |
| Lunghezza cavo | 30 m |
| Diametro esterno (d) | 6,4 mm |
| Sezione del cavo | 0,14 mm ² |
| Grado di protezione | IP67 |
| Fascia di temperatura (installazione fissa) | -30...80 °C |
| Fascia di temperatura (uso in movimento) | -10...50 °C |
| Materiale del rivestimento cavo | PUR |
| Materiale isolamento del cavo | PE |
| Materiale dado di fissaggio | Pressofusione di zinco, nichelato |
| Categoria | CAT 6A |
| Schermato | sì |
| Senza alogeno | sì |
| Adatto per guide | no |
| Unità di imballaggio | 1 Pezzi |
| Schema elettrico nr. | S85 |
| Nr. dei connettori | 50 |

- PUR, diritto
- Schermato



* per contatto

| Indice | | | | | |
|-----------|-------------------------------------|---------------------|------------------------------------|-------------------------------|----------------------|
| + | Alimentazione + | nc | Non collegato | ENB _{RS422} | Encoder B/B̄ (TTL) |
| - | Alimentazione 0 V | U | Ingresso test | ENA | Encoder A |
| ~ | Alimentazione AC | Ū | Ingresso test inverso | ENb | Encoder B |
| A | Uscita (NO) | W | Ingresso trigger | AMIN | Uscita digitale MIN |
| Ā | Uscita (NC) | W- | Terra per ingresso trigger | AMAX | Uscita digitale MAX |
| V | Antibrattamento/errore (NO) | O | Uscita analogica | ACK | Uscita digitale OK |
| Ṽ | Antibrattamento/errore (NC) | O- | Terra per uscita analogica | SY In | Sincronizzazione In |
| E | Ingresso digitale/analogico | BZ | Estrazione a blocchi | SY OUT | Sincronizzazione OUT |
| T | Ingresso Teach | A _{UV} | Valvola uscita | QLT | Uscita luminosità |
| Z | Tempo di ritardo | a | Valvola uscita + | M | Manutenzione |
| S | Schermo | b | Valvola uscita 0 V | rsv | Riservata |
| RxD | Interfaccia ricezione | SY | Sincronizzazione | Colori cavi secondo IEC 60757 | |
| TxD | Interfaccia emissione | SY- | Terra per sincronizzazione | BK | Nero |
| RDY | Pronto | E+ | Ricevitore-Linea | BN | Marrone |
| GND | Massa | S+ | Emettitore-Linea | RD | Rosso |
| CL | Clock | ⊕ | Terra | OG | Arancione |
| E/A | Entrata/Uscita programmabile | SnR | Riduzione della distanza di lavoro | YE | Giallo |
| IO-Link | | Rx+/- | Ethernet ricezione | GN | Verde |
| PoE | Power over Ethernet | Tx+/- | Ethernet emissione | BU | Bleu |
| IN | Ingresso di sicurezza | Bus | Interfaccia-Bus A(+)/B(-) | VT | Viola |
| QSSD | Uscita di sicurezza | La | Luce emettitore disinseribile | GY | Grigio |
| Signal | Uscita del segnale | Mag | Comando magnetico | WH | Bianco |
| BI_D+/- | GbE bidirezionale, Linea dati (A-D) | RES | Ingresso conferma | PK | Rosa |
| ENo RS422 | Encoder 0-Impuls 0/Ū (TTL) | EDM | Monitoraggio contatti | GNYE | Verde Giallo |
| PT | Resistore di precisione in platino | EN _{RS422} | Encoder A/Ā (TTL) | | |