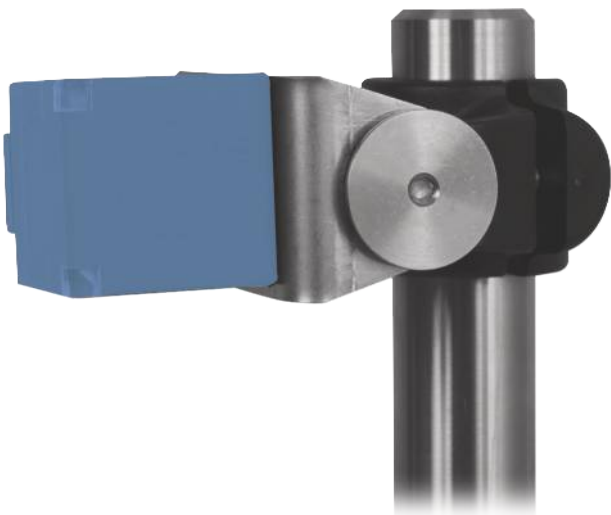


Fixation

pour 40 × 40 × 55 mm (Q/1Q) et réflecteurs

WR1S30KU

Référence



Données techniques

Caractéristiques mécaniques

Matière de la tête de fixation	Plastique PA
Matière de la plaque de fixation	Inox V2A
pour diamètre du profil rond	30 mm
Unité d'emballage	1 Pièce
Référence de fixation	390

- Montage simple
- Plastique
- Possibilités d'alignement flexibles

pour 40 × 40 × 40 mm, RE6040BA, RE6151BM,
RE6151BA, RR84BA, RF4050

