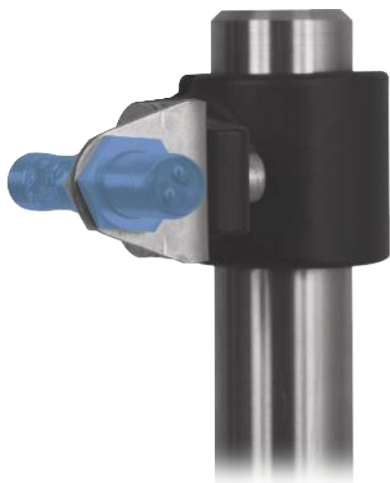


坚固  
适用于M12 × 1

# W12S30KU

订货号



## 技术数据

### 机械数据

紧固头材料	塑料PA
材料安装板	不锈钢V2A
针对圆形轮廓直径	30 mm
包装箱	1件
紧固编号	<b>170</b>

- 塑料
- 安装简单
- 对准方式灵活
- 针对M12 × 1

紧固系统允许对wenglor传感器和反射器进行简单设置，并且使其能够在垂直和水平方向360°旋转。

