

# Sensore di distanza

## UMS603U035



- Deriva termica eliminabile
- Operazione sincrona e multipla
- Regolazioni tramite menù
- Uscita digitale, analogica

Questi sensori a ultrasuoni misurano il suono riflesso dall'oggetto. Sono in grado di riconoscere praticamente qualsiasi oggetto e sono ideali per il controllo del livello dei liquidi e materiali sfusi oppure per il riconoscimento di oggetti trasparenti. Il sensore riconosce gli oggetti indipendentemente dal materiale, dallo stato di aggregazione, dal colore o dalla trasparenza. Il display grafico consente una semplice regolazione dei sensori tramite menù. Una comoda parametrizzazione e una rapida diagnostica sono possibili tramite l'interfaccia IO-Link. Il sensore può essere utilizzato esclusivamente nella modalità di rilevamento.



### Dati ultrasuono

Campo di lavoro	300...6000 mm
Campo di misurazione	5700 mm
Riproducibilità massima	5 mm
Differenza di linearità	20 mm
Risoluzione	1 mm
Frequenza a ultrasuoni	75 kHz
Angolo ottico	< 14 °
Vita media (Tu = +25 °C)	100000 h
Isteresi di commutazione	30 mm

### Dati elettrici

Tensione di alimentazione	18...30 V DC
Assorbimento di corrente (Ub = 24 V)	< 50 mA
Frequenza di commutazione	1,5 Hz
Tempo di risposta	< 334 ms
Fascia temperatura	-30...60 °C
Numero uscite di commutazione	2
Caduta di tensione uscita di commutazione	< 2,5 V
PNP/max. corrente di commutazione	100 mA
Uscita analogica	4...20 mA
Funzionamento sincrono	max. 40 sensori
Funzionamento in Multiplex	max. 16 sensori
Protezione contro i cortocircuiti	sì
Protezione all'inversione di polarità	sì
Protezione al sovraccarico	sì
Interfaccia	IO-Link V1.0
Classe di protezione	III

### Dati meccanici

Tipo di regolazione	Menu (OLED)
Materiale custodia	Miscela di resina epossidica/sfere di vetro cave
Materiale custodia	Plastica PBT
Materiale custodia	Plastica, PU
Materiale custodia	Silicone
Superficie attiva	Plastica ABS
Grado di protezione	IP67
Tipo di connessione	M12 x 1; 4/5-pin

### Dati tecnici di sicurezza

MTTFd (EN ISO 13849-1)	493,35 a
------------------------	----------

### Funzione

Lingua menù selezionabile	sì
Protezione password	sì
Uscita errore	●
PNP contatto aperto	●
Uscita analogica	●
IO-Link	●
Schema elettrico nr.	183
Pannello n.	X2
Nr. dei connettori idonea	2   35
Nr. della tecnica di fissaggio idonea	340

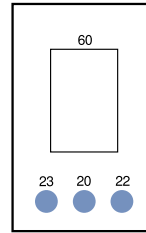
La luminosità del display può diminuire con l'aumentare della vita media. Ciò non influisce sul funzionamento del sensore.

### Prodotti aggiuntivi

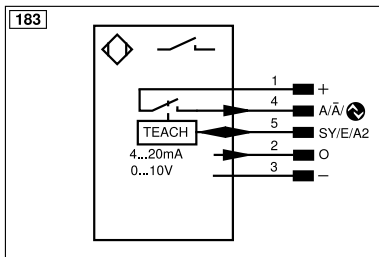
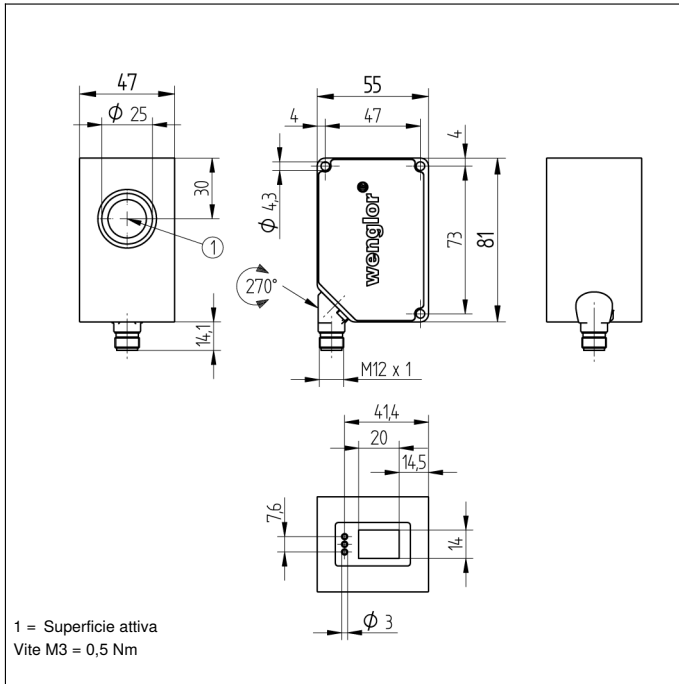
Centralina analogica AW02
IO-Link master
PNP-NPN convertitore BG2V1P-N-2M
Software

## Pannello di controllo

X2



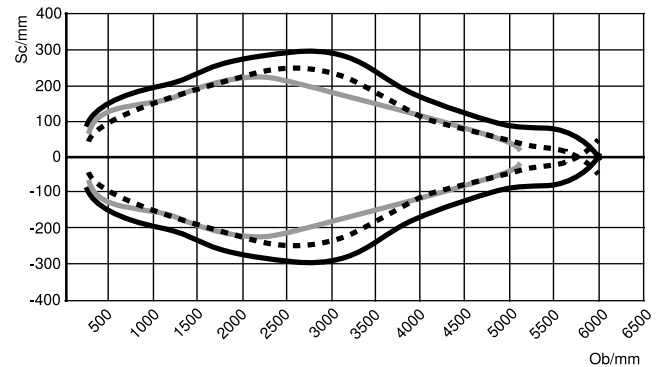
20 = Tasto Enter  
 22 = Tasto Up  
 23 = Tasto Down  
 60 = Display



## Curva caratteristica di risposta

Le curve caratteristiche mostrano la posizione centrale o del bordo anteriore dell'oggetto da misurare (piastra 100 × 100 mm) al momento della commutazione.

UMS603U035



Ob = L'oggetto

Sc = Larghezza cono acustico

— Cono acustico standard (centro dell'oggetto da misurare)

- - - Cono acustico molto stretto (centro dell'oggetto da misurare)

••• Cono acustico standard (bordo anteriore dell'oggetto da misurare)

