

Sicherheits-Lichtvorhang

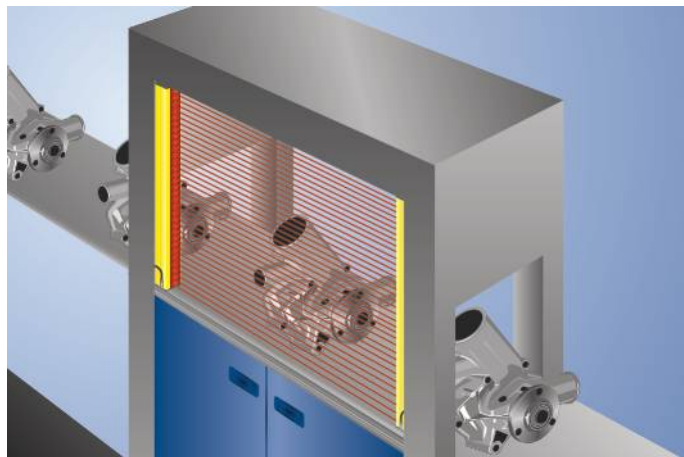
Fingerschutz

SEMG542



- Einfache Konfiguration per Verdrahtung
- Schmale Bauform für einfache Integration
- Schnelles Ausrichten durch sichtbares Rotlicht
- Schutzfeld über gesamte Gehäuselänge für eine Montage ohne Überstand

Diese Sicherheits-Lichtvorhänge lösen alle Basisaufgaben souverän. Die Grundfunktionen Schutzbetrieb, Wiederanlaufsperrung und Schützkontrolle sind standardmäßig integriert und können einfach konfiguriert werden. Ohne Überstand reicht das Schutzfeld stets bis zum Gehäuseende. Dadurch ist eine Absicherung auch unter beengten Einbauverhältnissen mühelos realisierbar.



Optische Daten	
Reichweite	0,25...6 m
Gehäuselänge (L)	1810 mm
Schutzfeldhöhe (SFH)	1811 mm
Auflösung	14 mm
Lichtart	Rotlicht
Wellenlänge	630 nm
Öffnungswinkel	± 2,5 °
Elektrische Daten	
Sensortyp	Sender
Versorgungsspannung	19,2...28,8 V DC
Stromaufnahme (U _b = 24 V)	75 mA
Temperaturbereich	-5...55 °C
Lagertemperatur	-25...60 °C
Verpolungssicher	ja
Schutzklasse	III
Mechanische Daten	
Gehäusematerial	Aluminium
Material Scheibe	Polycarbonat
Schutzart	IP65/IP67
Anschlussart	M12 × 1; 4/5-polig
Kabellänge	300 mm
Sicherheitstechnische Daten	
BWS-Typ (EN 61496)	4
Performance Level (EN ISO 13849-1)	Cat. 4 PL e
Gebrauchsdauer TM (EN ISO 13849-1)	20 a
Sicherheits-Integritätslevel (EN 61508)	SIL3
Sicherheits-Integritätslevel (EN 62061)	SILCL3
Funktion	
Fingerschutz	ja
Funktionsumfang	Grundfunktion
Anschlussbild-Nr.	362
Bedienfeld-Nr.	SR4
Passende Anschlusstechnik-Nr.	2 35
Passende Befestigungstechnik-Nr.	701 790 810 820

Passender Empfänger

SEMG642

Ergänzende Produkte

Schutzsäule mit Schutzscheibe SZ000EG215NN01

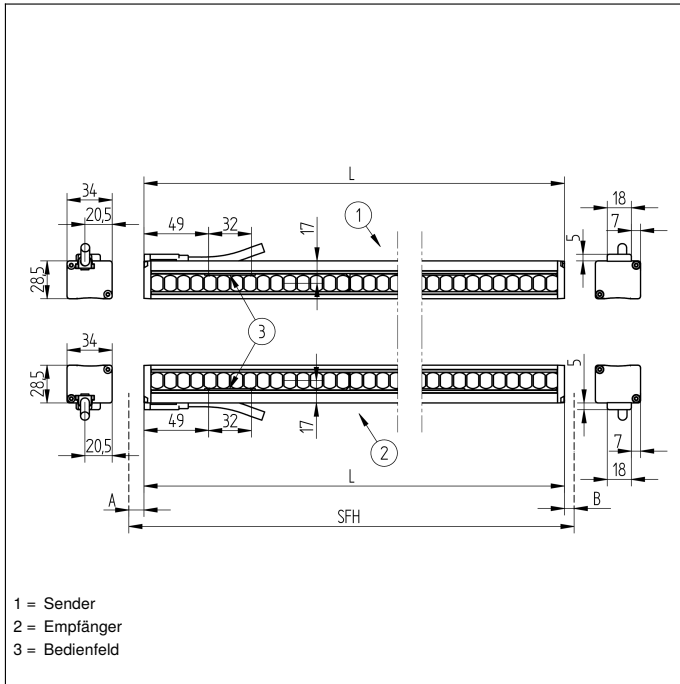
Schutzsäule mit Schutzscheibe Z2SS003

Schutzsäule mit Umlenkspiegel SZ000EU215NN01

Schutzsäule mit Umlenkspiegel Z2SU003

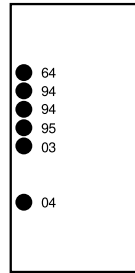
Software

Umlenkspiegel Z2UG004



Bedienfeld

SR4



03 = Fehleranzeige
04 = Funktionsanzeige
64 = Diagnose/Test
94 = Diagnose
95 = Diagnose/Hohe Reichweite

