

Sicherheits-Lichtvorhang

Fingerschutz

SEMG532



- Einfache Konfiguration per Verdrahtung
- Schmale Bauform für einfache Integration
- Schnelles Ausrichten durch sichtbares Rotlicht
- Schutzfeld über gesamte Gehäuselänge für eine Montage ohne Überstand

Diese Sicherheits-Lichtvorhänge lösen alle Basisaufgaben souverän. Die Grundfunktionen Schutzbetrieb, Wiederanlaufsperrung und Schützkontrolle sind standardmäßig integriert und können einfach konfiguriert werden. Ohne Überstand reicht das Schutzfeld stets bis zum Gehäuseende. Dadurch ist eine Absicherung auch unter beengten Einbauverhältnissen mühelos realisierbar.



Optische Daten

Reichweite	0,25...6 m
Gehäuselänge (L)	309 mm
Schutzfeldhöhe (SFH)	310 mm
Auflösung	14 mm
Lichtart	Rotlicht
Wellenlänge	630 nm
Öffnungswinkel	± 2,5 °

Elektrische Daten

Sensortyp	Sender
Versorgungsspannung	19,2...28,8 V DC
Stromaufnahme (U _b = 24 V)	75 mA
Temperaturbereich	-25...55 °C
Lagertemperatur	-25...60 °C
Verpolungssicher	ja
Schutzklasse	III

Mechanische Daten

Gehäusematerial	Aluminium
Material Scheibe	Polycarbonat
Schutzart	IP65/IP67
Anschlussart	M12 × 1; 4/5-polig
Kabellänge	300 mm

Sicherheitstechnische Daten

BWS-Typ (EN 61496)	4
Performance Level (EN ISO 13849-1)	Cat. 4 PL e
Gebrauchsdauer TM (EN ISO 13849-1)	20 a
Sicherheits-Integritätslevel (EN 61508)	SIL3
Sicherheits-Integritätslevel (EN 62061)	SILCL3

Funktion

Fingerschutz	ja
Funktionsumfang	Grundfunktion

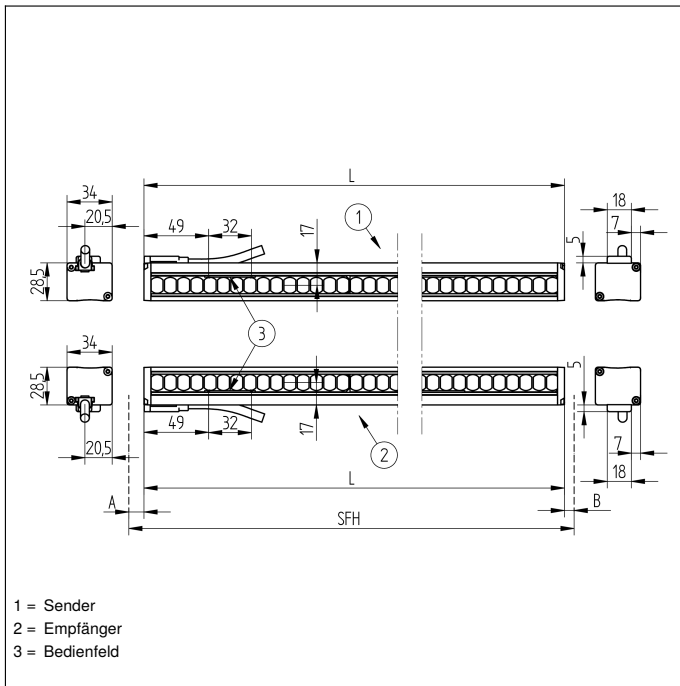
Anschlussbild-Nr.	362
Bedienfeld-Nr.	SR4
Passende Anschluss technik-Nr.	2 35
Passende Befestigungstechnik-Nr.	701 790 810 820

Passender Empfänger

SEMG632

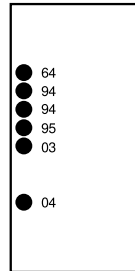
Ergänzende Produkte

Schutzsäule mit Schutzscheibe SZ000EG125NN01
Schutzsäule mit Schutzscheibe Z2SS001
Schutzsäule mit Umlenkspiegel SZ000EU125NN01
Schutzsäule mit Umlenkspiegel Z2SU001
Software
Umlenkspiegel Z2UG002



Bedienfeld

SR4



03 = Fehleranzeige
04 = Funktionsanzeige
64 = Diagnose/Test
94 = Diagnose
95 = Diagnose/Hohe Reichweite

