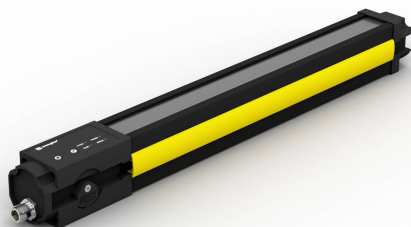


Sicherheits-Lichtvorhang

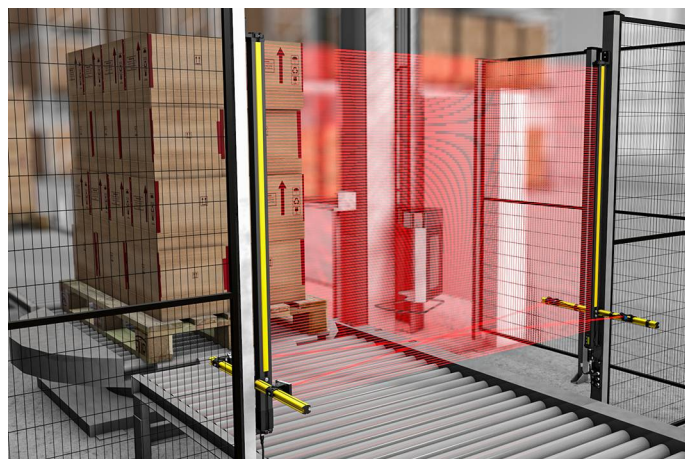
Fingerschutz

SEFG532



- Einfache Konfiguration & Diagnose durch wTeach2-Software
- Höhere Sicherheit & Verfügbarkeit durch intelligente Muting-Funktionen
- Multifunktional dank Messfunktion
- Schnelle Duplizierung der Einstellungen über microSD-Speicherkarte

Der Sicherheits-Lichtvorhang lässt sich dank der durchdachten Befestigungstechnik und einem kompakten Gehäuse flexibel in Anlagen integrieren. Dabei erleichtert das sichtbare Rotlicht und die angezeigte Signalstärke die Ausrichtung von Sender und Empfänger. Einstellungen und Diagnosen erfolgen über die IO-Link-Schnittstelle und sind mit der benutzerfreundlichen wTeach2-Software sehr einfach durchzuführen. Anschließend können die Einstellungen auf eine microSD-Karte gespeichert und schnell auf weitere Produkte dupliziert werden. Umfangreiche Muting-Funktionen gewährleisten für jede Anwendung eine optimale Lösung, um Objekte sicher in und aus den Gefahrenbereich zu transportieren.



Optische Daten

Reichweite	0,25...7 m
Gehäuselänge (L)	408 mm
Schutzfeldhöhe (SFH)	309 mm
Auflösung	14 mm
Lichtart	Rotlicht
Wellenlänge	630 nm
Öffnungswinkel	± 2,5 °

Elektrische Daten

Sensortyp	Sender
Versorgungsspannung	19,2...28,8 V DC
Stromaufnahme (U _b = 24 V)	≤ 100 mA
Reaktionszeit	10,8 ms
Temperaturbereich	-30...55 °C
Lagertemperatur	-30...70 °C
Schutzklasse	III

Mechanische Daten

Gehäusematerial	Aluminium, eloxiert
Optikabdeckung	Kunststoff, PC
Schutzart	IP65
Schutzart	IP67
Anschlussart	M12 × 1; 5-polig

Sicherheitstechnische Daten

BWS-Typ (EN 61496)	4
Performance Level (EN ISO 13849-1)	Cat. 4 PL e
PFHD	≤ 1,8 × 10 ⁻⁸
Gebrauchsdauer TM (EN ISO 13849-1)	20 a
Sicherheits-Integritätslevel (EN 61508)	SIL 3
Sicherheits-Integritätslevel (EN 62061)	SILCL 3

Funktion

Fingerschutz	ja
Lieferumfang	1 × Sicherheits-Lichtvorhang
IO-Link	
Anschlussbild-Nr.	1031
Passende Anschluss technik-Nr.	35
Passende Befestigungstechnik-Nr.	701 810 860 870 880

Passender Empfänger

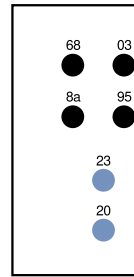
SEFG632

Ergänzende Produkte

Schutzsäule mit Umlenkspiegel Z2SU001
Schutzsäulen mit/ ohne Schutzscheibe (Z2SS001/ Z2SM001)
Umlenkspiegel Z0030

Bedienfeld

A38



- 03 = Fehleranzeige
- 68 = Power LED
- 8a = Codierung
- 95 = Diagnose/Hohe Reichweite

