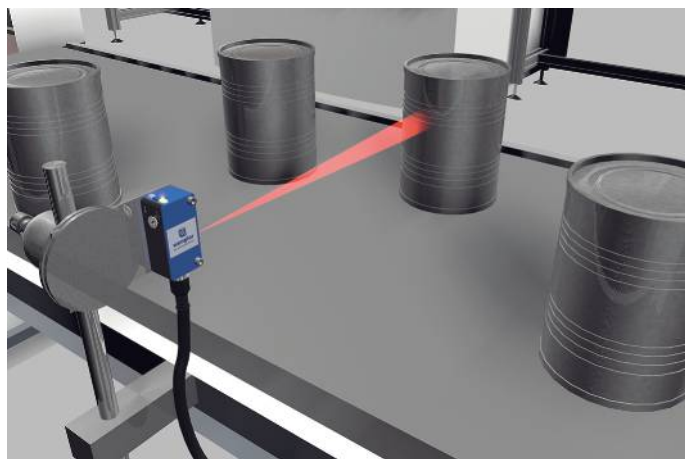




- Condition Monitoring
- Große Tastweite
- Hohe Schaltfrequenz
- IO-Link 1.1

Der Reflextaster arbeitet mit Rotlicht nach dem energetischen Prinzip und eignet sich, um Objekte ohne Hintergrund zu erkennen. Der Schaltabstand wird auf ein Objekt eingestellt. Dabei gilt: Helle Objekte reflektieren das Licht besser als dunkle. Dadurch können auch dunkle (matte) von hellen (glänzenden) Objekten unterschieden werden. Damit lassen sich z. B. Anwesenheits- oder Stapelhöhenkontrollen durchführen oder Zählaufgaben realisieren. Die IO-Link-Schnittstelle kann für die Einstellung des Reflextasters (PNP/NPN, Öffner/Schließer, Schaltabstand) und für die Ausgabe der Schaltzustände und Abstandswerte verwendet werden.



### Technische Daten

#### Optische Daten

Tastweite	700 mm
Schalthysterese	< 10 %
Lichtart	Rotlicht
Lebensdauer (Tu = +25 °C)	100000 h
Max. zul. Fremdlicht	10000 Lux
Lichtfleckdurchmesser	siehe Tabelle 1

#### Elektrische Daten

Versorgungsspannung	10...30 V DC
Versorgungsspannung mit IO-Link	18...30 V DC
Stromaufnahme (Ub = 24 V)	< 20 mA
Schaltfrequenz	500 Hz
Schaltfrequenz (Speed-Mode)	1000 Hz
Ansprechzeit	1 ms
Ansprechzeit (Speed-Mode)	0,5 ms
Temperaturdrift	< 10 %
Temperaturbereich	-40...60 °C
Spannungsabfall Schaltausgang	< 2 V
Schaltstrom Schaltausgang	100 mA
Reststrom Schaltausgang	< 50 µA
Kurzschlussfest und überlastsicher	ja
Verpolungssicher	ja
Verriegelbar	ja
Schnittstelle	IO-Link V1.1
Schutzklasse	III

#### Mechanische Daten

Einstellart	Potentiometer
Gehäusematerial	Kunststoff
Schutzart	IP67/IP68
Anschlussart	M8 × 1; 4-polig
Optikabdeckung	PMMA

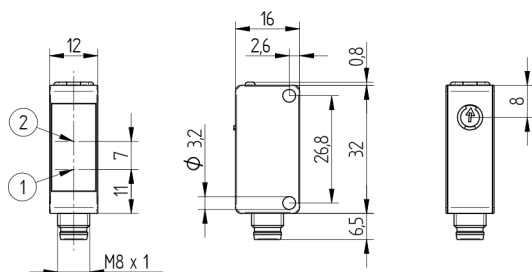
#### Sicherheitstechnische Daten

MTTFd (EN ISO 13849-1)	2630,72 a
------------------------	-----------

IO-Link	●
NPN-Öffner, NPN-Schließer	●
Anschlussbild-Nr.	213
Bedienfeld-Nr.	1K1
Passende Anschluss technik-Nr.	7
Passende Befestigungstechnik-Nr.	400

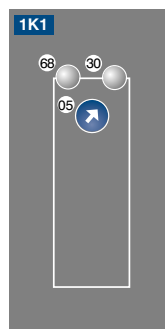
### Ergänzende Produkte

IO-Link-Master
Software

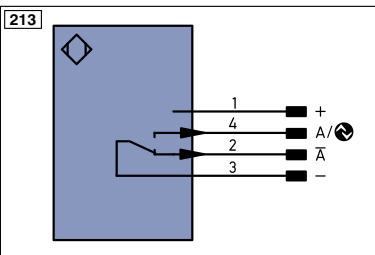


1 = Sendediode  
2 = Empfangsdiode  
Schraube M3 = 0,5 Nm  
Maßangaben in mm (1 mm = 0.03937 Inch)

## Bedienfeld



05 = Schaltabstandseinsteller  
30 = Schaltzustandsanzeige/Verschmutzungsmeldung  
68 = Versorgungsspannungsanzeige



### Symbolerklärung

+	Versorgungsspannung +
-	Versorgungsspannung 0 V
~	Versorgungsspannung (Wechselspannung)
A	Schaltausgang Schließer (NO)
Ä	Schaltausgang Öffner (NC)
V	Verschmutzungs-/Fehlerausgang (NO)
V̄	Verschmutzungs-/Fehlerausgang (NC)
E	Eingang analog oder digital
T	Teach-in-Eingang
Z	Zeitverzögerung (Aktivierung)
S	Schirm
RxD	Schnittstelle Empfangsleitung
TxD	Schnittstelle Sendeleitung
RDY	Bereit
GND	Masse
CL	Takt
E/A	Eingang/Ausgang programmierbar
IO-Link	IO-Link
PoE	Power over Ethernet
IN	Sicherheitseingang
OSSD	Sicherheitsausgang
Signal	Signalausgang
BL_D+/-	Ethernet Gigabit bidirekt. Datenleitung (A-D)
EN0 RS422	Encoder 0-Impuls 0/0 (TTL)

PT	Platin-Messwiderstand
nc	nicht angeschlossen
U	Testeingang
Ü	Testeingang invertiert
W	Triggereingang
W-	Bezugsmasse/Triggereingang
O	Analogausgang
O-	Bezugsmasse/Analogausgang
BZ	Blockabzug
A_MV	Ausgang Magnetventil/Motor
a	Ausgang Ventilsteuerung +
b	Ausgang Ventilsteuerung 0 V
SY	Synchronisation
SY-	Bezugsmasse/Synchronisation
E+	Empfänger-Leitung
S+	Sendeleitung
±	Erdung
S_nR	Schaltabstandsreduzierung
Rx+/-	Ethernet Empfangsleitung
Tx+/-	Ethernet Sendeleitung
Bus	Schnittstellen-Bus A(+)/B(-)
La	Sendelicht abschaltbar
Mag	Magnetansteuerung
RES	Bestätigungseingang
EDM	Schützkontrolle

ENAR5422	Encoder A/Ä (TTL)
ENB5422	Encoder B/B̄ (TTL)
ENA	Encoder A
ENB	Encoder B
A_MIN	Digitalausgang MIN
A_MAX	Digitalausgang MAX
A_OK	Digitalausgang OK
SY_in	Synchronisation In
SY_OUT	Synchronisation OUT
OLT	Lichtstärkeausgang
M	Wartung
RSV	reserviert
Adernfarben nach DIN IEC 757	
BK	schwarz
BN	braun
RD	rot
OG	orange
YE	gelb
GN	grün
BU	blau
VT	violett
GY	grau
WH	weiß
PK	rosa
GNYE	grüngelb

**Tabelle 1**

Tastweite	100 mm	300 mm	700 mm
Lichtfleckdurchmesser	20 mm	40 mm	80 mm

