

Spiegelreflexschranke

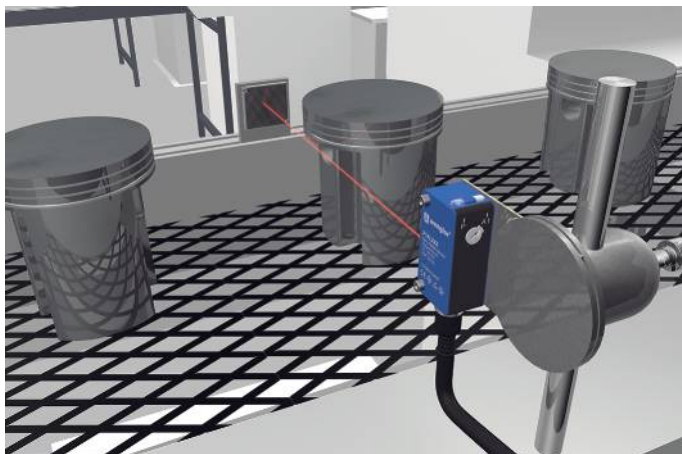
P1KL018 LASER

Bestellnummer



- Condition Monitoring
- Fokussierte Optik
- Hohe Schaltfrequenz
- IO-Link 1.1
- Kleinste Teile ab 0,15 mm erkennen

Die Spiegelreflexschranke arbeitet mit einem feinen Laserstrahl und einem Reflektor. Der fokussierte Laserstrahl der Laserklasse 1 erfasst Objekte z. B. bei Montage-, Zuführ- oder Anwesenheitskontrollen ab 0,25 mm Größe über die gesamte Reichweite. Die IO-Link-Schnittstelle kann für die Einstellung der Spiegelreflexschranke (PNP/NPN, Öffner/Schließer, Schaltabstand) und für die Ausgabe der Schaltzustände und Signalwerte verwendet werden.



Technische Daten

Optische Daten

Reichweite	3000 mm
Bezugsreflektor/Reflexfolie	RE6151BM
Kleinstes erkennbares Teil	0,15 mm
Schalthysterese	< 15 %
Lichtart	Laser (rot), fokussiert
Wellenlänge	680 nm
Polarisationsfilter	ja
Lebensdauer (Tu = +25 °C)	100000 h
Laserklasse (EN 60825-1)	1
Max. zul. Fremdlicht	10000 Lux
Lichtfleckdurchmesser	0,5 mm
Fokusabstand	180...220 mm
Zweilinsenoptik	ja

Elektrische Daten

Versorgungsspannung	10...30 V DC
Versorgungsspannung mit IO-Link	18...30 V DC
Stromaufnahme (Ub = 24 V)	< 15 mA
Schaltfrequenz	2000 Hz
Schaltfrequenz (Speed-Mode)	4000 Hz
Ansprechzeit	0,25 ms
Ansprechzeit (Speed-Mode)	0,125 ms
Temperaturdrift	< 10 %
Temperaturbereich	-40...60 °C
Spannungsabfall Schaltausgang	< 2 V
Schaltstrom Schaltausgang	100 mA
Reststrom Schaltausgang	< 50 µA
Kurzschlussfest und überlastsicher	ja
Verpolungssicher	ja
Verriegelbar	ja
Schnittstelle	IO-Link V1.1
Schutzklasse	III
FDA Accession Number	1710976-001

Mechanische Daten

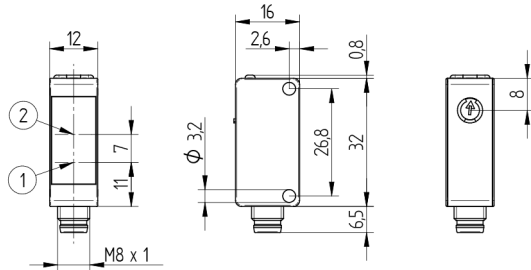
Einstellart	Potentiometer
Gehäusematerial	Kunststoff
Schutzart	IP67/IP68
Anschlussart	M8 x 1; 3-polig
Optikabdeckung	PMMA

Sicherheitstechnische Daten

MTTFd (EN ISO 13849-1)	2617,62 a
IO-Link	●
PNP-Schließer	●
Anschlussbild-Nr.	216
Bedienfeld-Nr.	1K1
Passende Anschluss technik-Nr.	8
Passende Befestigungstechnik-Nr.	400

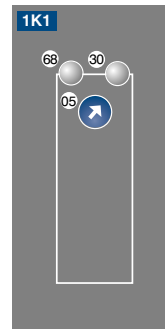
Ergänzende Produkte

IO-Link-Master	
Reflektor, Reflexfolie	
Software	

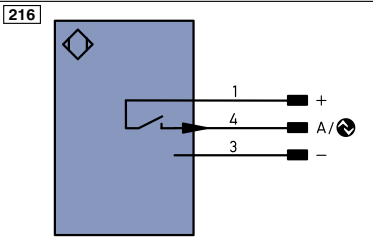


1 = Sendediode
2 = Empfangsdiode
Schraube M3 = 0,5 Nm
Maßangaben in mm (1 mm = 0.03937 Inch)

Bedienfeld



05 = Schaltabstandseinsteller
30 = Schaltzustandsanzeige/Verschmutzungsmeldung
68 = Versorgungsspannungsanzeige



Symbolerklärung

+	Versorgungsspannung +
-	Versorgungsspannung 0 V
~	Versorgungsspannung (Wechselspannung)
A	Schaltausgang Schließer (NO)
Ä	Schaltausgang Öffner (NC)
V	Verschmutzungs-/Fehlerausgang (NO)
Ũ	Verschmutzungs-/Fehlerausgang (NC)
E	Eingang analog oder digital
T	Teach-in-Eingang
Z	Zeitverzögerung (Aktivierung)
S	Schirm
RxD	Schnittstelle Empfangsleitung
TxD	Schnittstelle Sendeleitung
RDY	Bereit
GND	Masse
CL	Takt
E/A	Eingang/Ausgang programmierbar
	IO-Link
PoE	Power over Ethernet
IN	Sicherheitseingang
OSSD	Sicherheitsausgang
Signal	Signalausgang
BI-D +/-	Ethernet Gigabit bidirekt. Datenleitung (A-D)
EN0 RS422	Encoder 0-Impuls 0/0 (TTL)

PT	Platin-Messwiderstand
nc	nicht angeschlossen
U	Testeingang
Ũ	Testeingang invertiert
W	Triggereingang
W-	Bezugsmasse/Triggereingang
O	Analogausgang
O-	Bezugsmasse/Analogausgang
BZ	Blockabzug
AMV	Ausgang Magnetventil/Motor
a	Ausgang Ventilsteuerung +
b	Ausgang Ventilsteuerung 0 V
SY	Synchronisation
SY-	Bezugsmasse/Synchronisation
E+	Empfänger-Leitung
S+	Sende-Leitung
⊕	Erdung
SnR	Schaltabstandsreduzierung
Rx +/-	Ethernet Empfangsleitung
Tx +/-	Ethernet Sendeleitung
Bus	Schnittstellen-Bus A(+)/B(-)
La	Sendelicht abschaltbar
Mag	Magnetansteuerung
RES	Bestätigungseingang
EDM	Schützkontrolle

ENAR5422	Encoder A/Ä (TTL)
ENB5422	Encoder B/B̄ (TTL)
ENa	Encoder A
ENb	Encoder B
AMIN	Digitalausgang MIN
AMAX	Digitalausgang MAX
AOK	Digitalausgang OK
SY In	Synchronisation In
SY OUT	Synchronisation OUT
OLt	Lichtstärkeausgang
M	Wartung
RSV	reserviert
Adernfarben nach DIN IEC 757	
BK	schwarz
BN	braun
RD	rot
OG	orange
YE	gelb
GN	grün
BU	blau
VT	violett
GY	grau
WH	weiß
PK	rosa
GNYE	grün gelb

Tabelle 1

Arbeitsabstand	0,1 m	1 m	3 m
Lichtfleckdurchmesser	1 mm	8 mm	28 mm

Zulässige Reflektorentfernung

Reflektortyp, Montageabstand

RQ100BA	0,4...3 m	RR25KP	0,35...0,9 m
RE18040BA	0,4...3 m	RR21_M	0,35...2 m
RQ84BA	0,4...3 m	ZRAE02B01	0,4...2,5 m
RR84BA	0,4...3 m	ZRME01B01	0,35...1,2 m
RE9538BA	0,4...2,4 m	ZRME03B01	0,35...1,7 m
RE6151BM	0,35...3 m	ZRMR02K01	0,35...1,5 m
RR50_A	0,4...3 m	ZRMS02_01	0,35...1,9 m
RE6040BA	0,4...3 m	RF505	0,35...1,2 m
RE8222BA	0,4...3 m	RF508	0,35...1,1 m
RR34_M	0,35...3 m	RF258	0,35...1,1 m
RE3220BM	0,35...2 m	ZRDF03K01	0,3...3 m
RE6210BM	0,35...1,9 m	ZRDF10K01	0,3...3 m
RR25_M	0,35...2,2 m		

