

# 漫反射传感器

带背景抑制功能

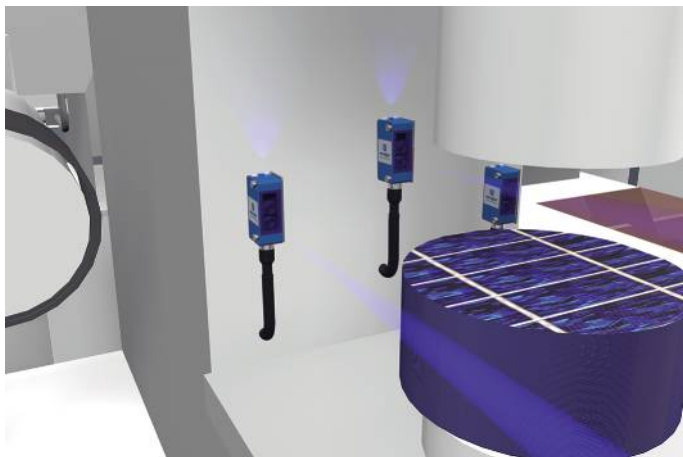
## P1KH022



- IO-Link 1.1
- 可靠识别任何背景前的物体
- 状态监测
- 蓝光用于深色、光亮的物体

带背景抑制的漫反射传感器依靠蓝光测角原理工作，适合识别任何背景前的物体。传感器的操作距离通常相同，不受物体颜色、形状和表面的影响。用蓝光的漫反射传感器特别适合于深色发亮物体的应用场合，例如生产太阳能晶片。IO-Link

接口可用于设定漫反射传感器（PNP/NPN、常闭触点/常开触点、操作距离）以及输出切换状态和距离值。



### 光学数据

探测范围	150 mm
设置范围	30...150 mm
切换滞后	< 10 %
光线类型	蓝光
使用寿命(Tu = +25 °C)	100000 h
风险组(EN 62471)	1
最大允许的外来光线	10000 Lux
光斑直径	参见表 1

### 电气数据

供电电压	10...30 V DC
带 IO-Link 的电源电压	18...30 V DC
电流消耗(Ub = 24 V)	< 20 mA
切换频率	1000 Hz
切换频率（无干扰模式）	500 Hz
响应时间	0,5 ms
响应时间（无干扰模式）	1 ms
温度偏差	< 5 %
温度范围	-40...60 °C
切换输出端压降	< 2 V
切换输出端开关电流	100 mA
切换输出端剩余电流	< 50 µA
抗短路和防过载	是
反极性保护	是
可锁定	是
接口	IO-Link V1.1
防护等级	III

### 机械数据

设置方式	电位计
外壳材料	塑料
防护等级	IP67/IP68
连接方式	M8 × 1 ; 4针
透镜盖	PMMA

### 安全技术数据

MTTFd (EN ISO 13849-1)	1717,03 a
------------------------	-----------

NPN常闭触点, 常开触点(antivalent)

IO-Link

接线图编号

操作面板编号

适当的连接技术编号

适当的紧固技术编号

213

1K1

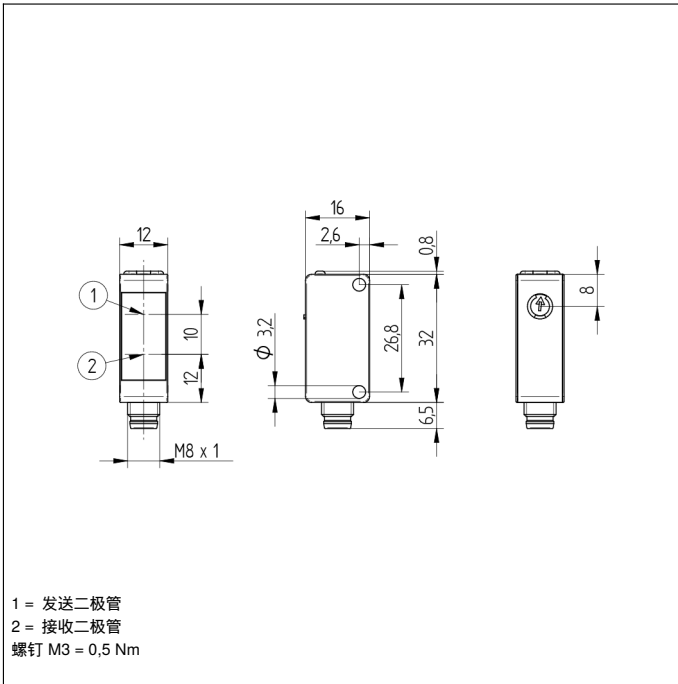
7

400

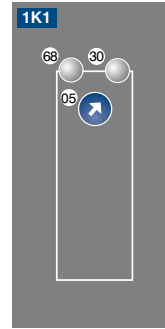
### 补充的产品

IO-Link 主站

软件



### 操作面板



05 = 操作距离调整器  
 30 = 切换状态指示器/污染信息  
 68 = 供电电压指示器

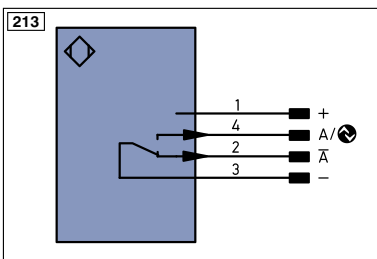


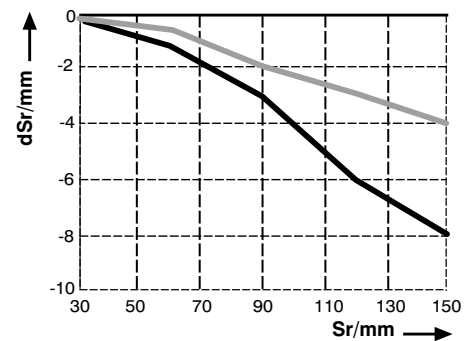
表1

探测范围	50 mm	100 mm	150 mm
光斑直径	4 mm	6 mm	10 mm

### 操作距离偏差

基于反射率90%的白色目标的典型特征曲线

### P1KH BLUE



Sr = 操作距离

dSr = 操作距离变化

— 黑色6%

— 灰度18%

