



- Data Storage
- High-End
- IO-Link 1.1
- Teach-in
- Zwei unabhängige Schaltausgänge

Der Reflexaster mit Hintergrundausbldung arbeitet mit Rotlicht nach dem Prinzip der Winkelmessung. Er verfügt über eine IO-Link-Schnittstelle mit Data Storage-Funktion sowie erweiterte Einstellungs- und Diagnosemöglichkeiten. Über die Schnittstelle können zudem die Einstellungen des Sensors (PNP/NPN, Öffner/Schließer, Schaltabstand, Fehlerausgang) vorgenommen sowie die Schaltzustände und Abstandswerte ausgegeben werden. Eine weitere Möglichkeit zur Einstellung bietet die Teach-in-Funktion. Über die zwei unabhängigen Schaltausgänge können z. B. Mindest- und Maximalwerte von Abständen oder Füll- und Stapelhöhen kontrolliert werden.



Optische Daten

Tastweite	200 mm
Einstellbereich	30...200 mm
Schalthysterese	< 10 %
Lichtart	Rotlicht
Lebensdauer (Tu = +25 °C)	100000 h
Max. zul. Fremdlicht	10000 Lux
Lichtfleckdurchmesser	siehe Tabelle 1

Elektrische Daten

Versorgungsspannung	15...30 V DC
Versorgungsspannung mit IO-Link	18...30 V DC
Stromaufnahme (Ub = 24 V)	< 20 mA
Schaltfrequenz	100 Hz
Schaltfrequenz (1 Schaltausgang)	1000 Hz
Ansprechzeit	5 ms
Ansprechzeit (1 Schaltausgang)	0,5 ms
Temperaturdrift	< 5 %
Temperaturbereich	-40...60 °C
Anzahl Schaltausgänge	2
Spannungsabfall Schaltausgang	< 2 V
Schaltstrom Schaltausgang	100 mA
Reststrom Schaltausgang	< 50 µA
Kurzschlussfest und überlastsicher	ja
Verpolungssicher	ja
Verriegelbar	ja
Schnittstelle	IO-Link V1.1
Data Storage	ja
Schutzklasse	III

Mechanische Daten

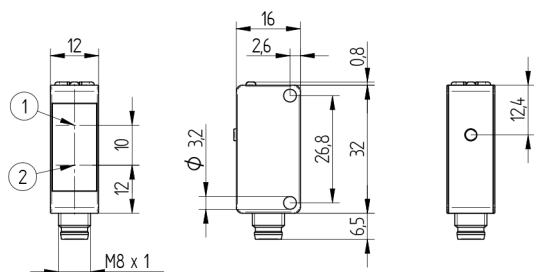
Einstellart	Teach-in
Gehäusematerial	Kunststoff
Schutzart	IP67/IP68
Anschlussart	M8 × 1; 4-polig
Optikabdeckung	PMMA

Sicherheitstechnische Daten

MTTFd (EN ISO 13849-1)	1511,45 a
NPN-Schließer	●
IO-Link	●
Anschlussbild-Nr.	221
Bedienfeld-Nr.	A23
Passende Anschluss technik-Nr.	7
Passende Befestigungstechnik-Nr.	400

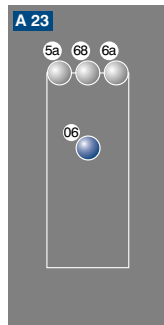
Ergänzende Produkte

IO-Link-Master



1 = Sendediode
2 = Empfangsdiode
Schraube M3 = 0,5 Nm

Bedienfeld



06 = Teach-in-Taste
5a = Schaltzustandsanzeige A1
68 = Versorgungsspannungsanzeige
6a = Schaltzustandsanzeige A2

221

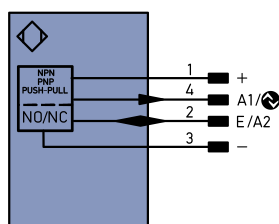
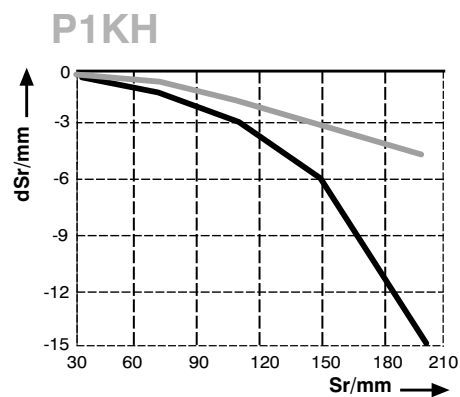


Tabelle 1

Tastweite	30 mm	120 mm	200 mm
Lichtfleckdurchmesser	9 mm	7 mm	10 mm

Schaltabstandsabweichung

Typische Kennlinie, bezogen auf Weiß, 90 % Remission



Sr = Schaltabstand

dSr = Schaltabstandsänderung

— Schwarz 6 %

— Grau 18 % Remission

