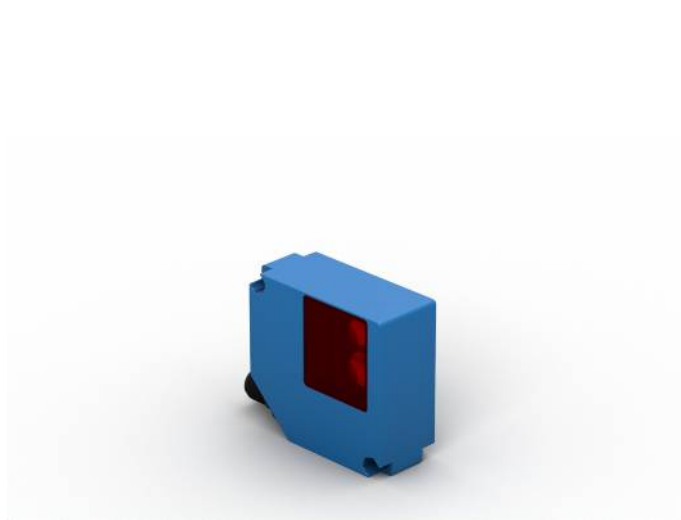


# Sensor retro-réflex con banda de luz

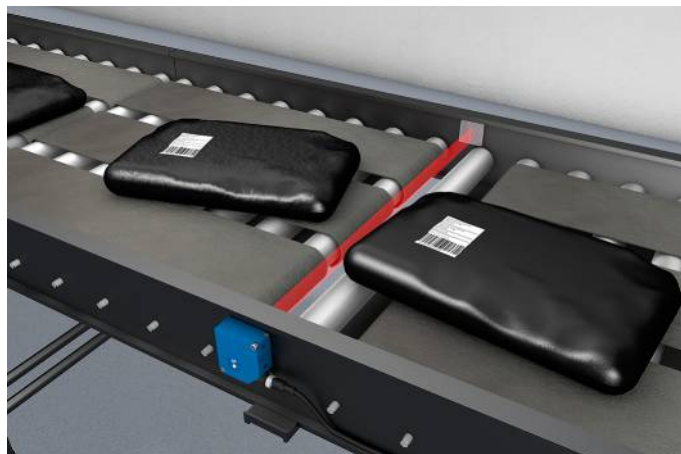
## P1EL100 LASER

Referencia



- **Compensación de desniveles de la cinta con Teach-in dinámico**
- **Detección precisa del borde delantero en objetos irregulares**
- **Posibilidades de montaje flexibles gracias al enchufe giratorio de 180°**
- **Reajuste dinámico del umbral de conmutación**

El sensor retro-réflex con banda luminosa es capaz de escanear un rango considerablemente más amplio que un sensor retro-réflex con un punto de luz en forma circular. Esto hace que resulte ideal para detectar de forma fiable los flancos frontales de objetos con formas irregulares o tamaños variables. La banda luminosa de láser colimado del sensor es absolutamente homogénea, y por tanto puede alinearse perfectamente a la altura de la cinta transportadora. El sensor detecta objetos a partir de un tamaño de tan solo cuatro milímetros. Su formato compacto puede integrarse en espacios muy pequeños, por ejemplo en los paneles laterales de los sistemas de cintas transportadoras.



### Datos técnicos

Datos ópticos	
Alcance	2500 mm
Espejo de referencia/Hoja reflectora	Z90R007
Parte más pequeña reconocible	Ver tabla 1
Tipo de luz	Láser (rojo)
Longitud de onda	650 nm
Vida útil (Tu = +25 °C)	100000 h
Clase láser (EN 60825-1)	1
Lux externa máx. admisible	10000 Lux
Altura de la banda luminosa	27 mm
Datos eléctricos	
Tensión de alimentación	12...30 V DC
Consumo de corriente (Ub = 24 V)	< 30 mA
Frecuencia de conmutación	275 Hz
Tiempo de reacción	1,8 ms
Rango de temperatura	-30...60 °C
Caída de tensión salida de conmutación	< 2,5 V
Corriente de conmutación / PNP salida conmutación	100 mA
Corriente residual a la salida	< 50 µA
Protección cortocircuitos	sí
Protección cambio polaridad	sí
Protección de sobrecarga	sí
Categoría de protección	III
Datos mecánicos	
Tipo de ajustes	Teach-in
Carcasa	Plástico
Clase de protección	IP67/IP68
Conexión	M12 × 1; 4-pines
Protección de la óptica	PMMA
Datos técnicos de seguridad	
MTTFd (EN ISO 13849-1)	1942,78 a
PNP NO	●
Nº Esquema de conexión	150
Nº Panel de control	1E1
Nº Conector adecuado	2
Nº Montaje adecuado	110

### Productos Adicionales

Convertidor PNP-NPN BG2V1P-N-2M

