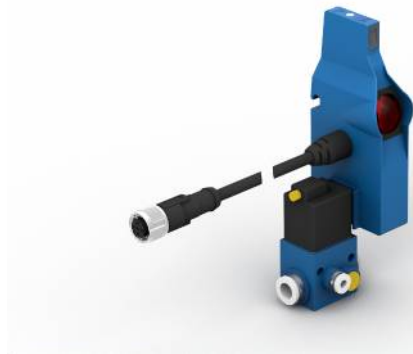


Tasteggio diretto con soppressione dello sfondo

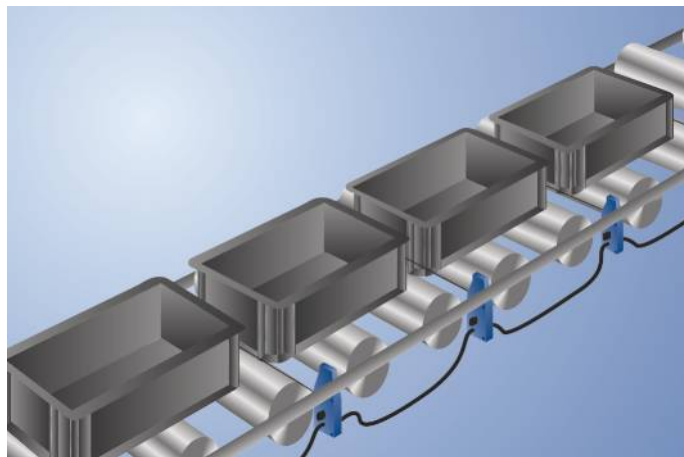
OPT1541

Numero d'ordinazione



- EcoMode a risparmio energetico
- Incremento della capacità con l'ausilio di funzioni intelligenti
- Prestazioni ottimizzate
- Rapido azionamento grazie al sistema di montaggio Fastclip e al cablaggio veloce
- Regolazione in modalità wireless mediante interfaccia NFC

Questi sensori sono appositamente progettati per l'impiego in impianti di stivaggio a rulli. Grazie alla loro particolare forma costruttiva possono essere facilmente montati tra due rulli al di sotto del livello di trasporto. La soppressione del fondo ad alta precisione consente di rilevare con sicurezza anche oggetti neri fino a 900 mm di distanza. Le regolazioni vengono effettuate mediante l'interfaccia NFC in modalità wireless, anche in assenza di corrente. L'innovativo sistema di montaggio Fastclip e il cablaggio veloce permettono poi di installare e azionare i sensori in tempi brevi.

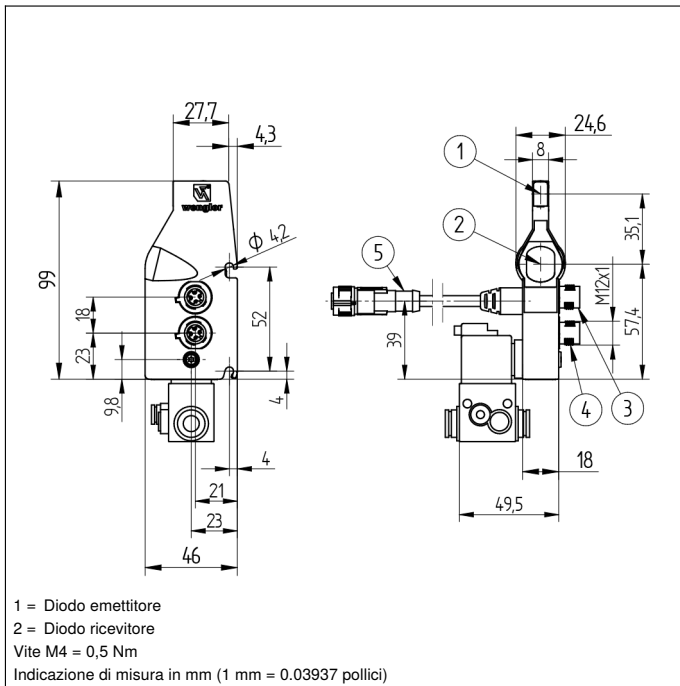


Dati tecnici

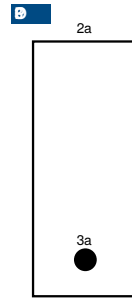
Dati ottici	
Portata	900 mm
Isteresi di commutazione	< 5 %
Tipo di luce	Luce infrarossa
Lunghezza d'onda	860 nm
Vita media (Tu = +25 °C)	100000 h
Gruppo di rischio (EN 62471)	1
Livello luce estranea	90000 Lux
Angolo ottico	3 °
Dati elettrici	
Tensione di alimentazione	20,6...30 V DC
Assorbimento di corrente sensore (Ub = 24 V)	< 16 mA
EcoMode	sì
Frequenza di commutazione	100 Hz
Tempo di risposta	5 ms
Deriva termica	< 5 %
Fascia temperatura	-40...60 °C
Numero uscite di commutazione	2
Caduta di tensione uscita di commutazione	< 0,9 V
PNP/max. corrente di commutazione	200 mA
Protezione contro i cortocircuiti	sì
Protezione all'inversione di polarità	sì
Protezione al sovraccarico	sì
Logica	sì
Estrazione singola	sì
Estrazione a blocco	sì
Elettrovalvola pneumatica	sì
Blocco automatico dei rulli	sì
Classe di protezione	III
Dati meccanici	
Tipo di regolazione	NFC
Materiale custodia	Plastica
Grado di protezione	IP65
Tipo di connessione	M12 × 1; 4-pin
Lunghezza cavo	150 cm
Elettrovalvola pneumatica	
N. valvola	K04
Tensione di alimentazione valvola	19,2...28,8 V
Assorbimento di corrente valvola	86 mA
Gamma di temperature della valvola	-15...50 °C
Pressione di esercizio	4...7 bar
Larghezza nominale	0,8 mm
Portata di flusso nominale 1 -> 2	20 NI/min
Portata di flusso nominale 2 -> 3	100 NI/min
Cavo di collegamento per alimentazione	2 × 8 × 1
Cavo di collegamento	4 × 1
Funzione della valvola	3/2-Via
Funzione di commutazione	NC
PNP contatto chiuso/aperto commutabile	●
NFC Receiver Category 3	●
Schema elettrico nr.	146
Pannello n.	OP3
Nr. dei connettori idonea	2 2s
Nr. della tecnica di fissaggio idonea	421

Prodotti aggiuntivi

Adattatore NFC USB	
Disaccoppiatore OPT70N, OPT70S, OPT70P	
Fissaggio rapido ZPTX001	
Software	

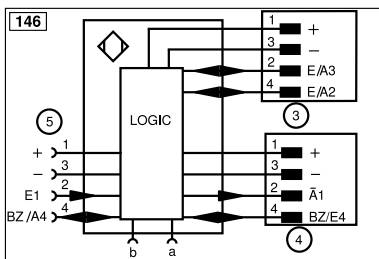


Pannello di controllo



2a = Interfaccia NFC

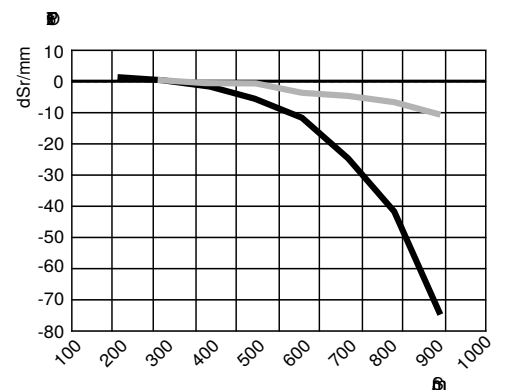
3a = Segnalazione dello stato di commutazione/Segnalazione di errore



Indice			
+	Alimentazione +	nc	Non collegato
-	Alimentazione 0 V	U	Ingresso test
~	Alimentazione AC	Ü	Ingresso test inverso
A	Uscita (NO)	W	Ingresso trigger
Ä	Uscita (NC)	W-	Terra per ingresso trigger
V	Antibrattamento/errore (NO)	O	Uscita analogica
ȳ	Antibrattamento/errore (NC)	O-	Terra per uscita analogica
E	Ingresso digitale/analogico	BZ	Estrazione a blocchi
T	Ingresso Teach	Amv	Valvola uscita
Z	Tempo di ritardo	a	Valvola uscita +
S	Schermo	b	Valvola uscita 0 V
RxD	Interfaccia ricezione	SY	Sincronizzazione
TxD	Interfaccia emissione	SY-	Terra per sincronizzazione
RDY	Pronto	E+	Ricevitore-Linea
GND	Massa	S+	Emettitore-Linea
CL	Clock	≡	Terra
E/A	Entrata/Uscita programmabile	SnR	Riduzione della distanza di lavoro
IO-Link		Rx+/-	Ethernet ricezione
PoE	Power over Ethernet	Tx+/-	Ethernet emissione
IN	Ingresso di sicurezza	Bus	Interfaccia-Bus A(+)/B(-)
OSSD	Uscita di sicurezza	La	Luce emettitore disinseribile
Signal	Uscita del segnale	Mag	Comando magnetico
Bl_D+/-	GbE bidirezionale. Linea dati (A-D)	RES	Ingresso conferma
ENo RS422	Encoder 0-Impuls 0/0 (TTL)	EDM	Monitoraggio contatti
PT	Resistore di precisione in platino	ENAR5422	Encoder A/Ä (TTL)
		ENBR5422	Encoder B/B (TTL)
		ENa	Encoder A
		ENb	Encoder B
		AMIN	Uscita digitale MIN
		AMAX	Uscita digitale MAX
		Aok	Uscita digitale OK
		SY In	Sincronizzazione In
		SY OUT	Sincronizzazione OUT
		OLT	Uscita luminosità
		M	Manutenzione
		rsv	Riservata
			Colori cavi secondo IEC 60757
		BK	Nero
		BN	Marrone
		RD	Rosso
		OG	Arancione
		YE	Giallo
		GN	Verde
		BU	Bleu
		VT	Viola
		GY	Grigio
		WH	Bianco
		PK	Rosa
		GNYE	Verde Giallo

Differenza dalla distanza di lavoro

Curva caratteristica riferita al bianco, remissione 90 %



Sr = Distanza di commutazione

dSr = Variazione della distanza

nero 6 % remissione

grigio 18 % remissione

