

Cisimden Yansımali Sensör

Arka Fon Bastırmalı

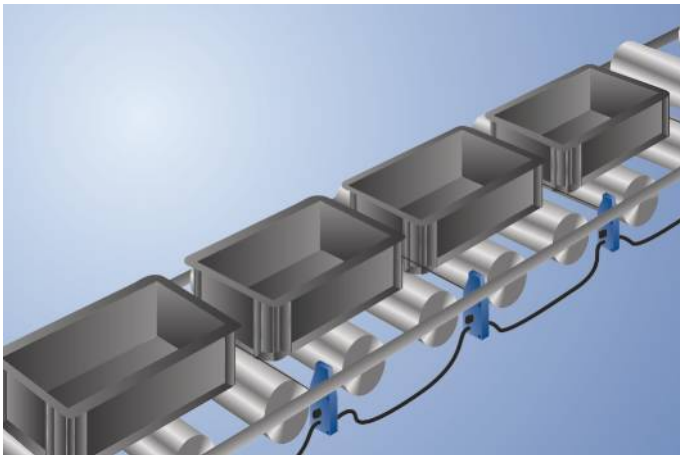
OPT1503

Sipariş numarası



- EcoMode ile enerjiden tasarruf
- Fastclip montaj sistemiyle zaman kazandıran sabitleme
- Hızlı kablolama
- Optimize performans
- Özel kaplamaya sahip optik

Sensörler özel olarak rulolu konveyör sistemlerinde kullanım için tasarlanmışlardır. Yapı biçimlerinden dolayı iki rulo arasında, taşıma seviyesinin altına monte edilebilirler. Yüksek hassasiyetli arka plan bastırma ile siyah objeler bile 900 mm'ye kadar güvenle algılanabilmektedir. Buradaki ölçekli anahtarlama mesafesi ayarlayıcısı, istenen mesafeye hızlı ve basit ince ayarlamayı güvenceye alır. Benzeri olmayan Fastclip montaj sistemi ve hızlı kablolama sayesinde sensörler en kısa sürede monte edilir ve çalışmaya hazırdır.



Teknik Veriler

Optik veriler

Algılama mesafesi	900 mm
Anahtarlama histerezi	< 5 %
Işık türü	Kızılötesi
Dalga boyu	860 nm
Kullanım ömrü (Tu = +25 °C)	100000 h
Risk grubu (EN 62471)	1
Müsaade edilen maks. harici ışık	90000 Lux
Açılma açısı	3 °

Elektriksel veriler

Besleme gerilimi	23...27,8 V DC
Sensör güç tüketimi (Ub = 24 V)	< 16 mA
EcoMode	Evet
Anahtarlama frekansı	100 Hz
Tepki süresi	5 ms
Sıcaklık kayması	< 5 %
Sıcaklık aralığı	-40...60 °C
Anahtarlama çıkışı sayısı	1
Anahtarlama çıkışı gerilim düşmesi	< 0,9 V
PNP anahtarlama çıkışı anahtarlama akımı	200 mA
Kısa devre korumalı	Evet
Ters kutup korumalı	Evet
Aşırı yük korumalı	Evet
Mantık	Evet
Tekli alma	Evet
Blok şeklinde alma	Evet
Selenoid valf	Evet
Koruma sınıfı	III

Mekanik veriler

Ayar türü	Potansiyometre
Gövde malzemesi	Plastik
Koruma sınıfı	IP65
Bağlantı türü	M12 x 1; 4 pin'li
Kablo uzunluğu	100 cm

Selenoid valf

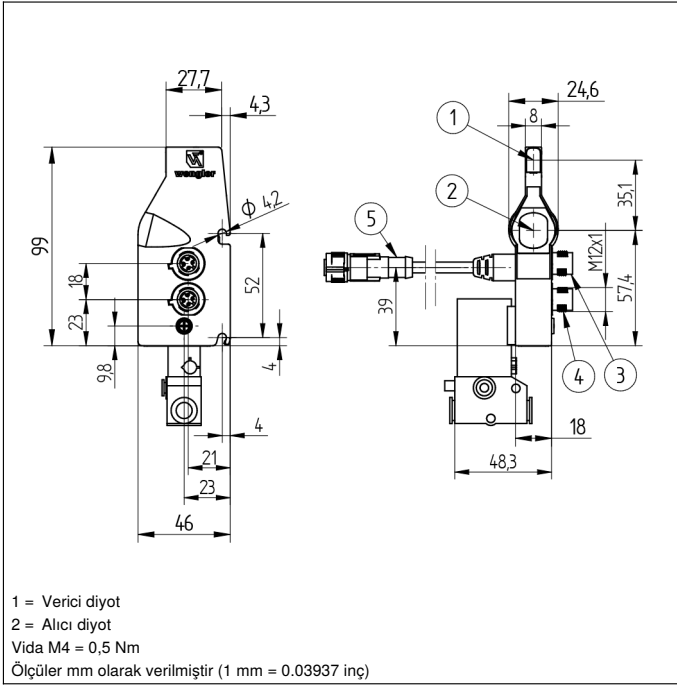
Valf no.	K03
Valf besleme gerilimi	21,6...26,4 V
Valf güç tüketimi	42 mA
Valf sıcaklık aralığı	-10...55 °C
Çalışma basıncı	0...8 bar
Nominal genişlik	0,9 mm
Anma akış 1 -> 2	22 NI/dk.
Anma akış 2 -> 3	25 NI/dk.
Giriş bağlantısı borusu	2x 8x1
Çalışma bağlantı borusu	4x1
Valf fonksiyonu	3/2 yollu
Anahtarlama fonksiyonu	NO

PNP NC

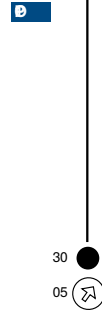
Bağlantı şeması no.	734
Kumanda panosu no.	OP1
Uygun bağlantı tekniği no.	2 2s
Uygun sabitleme tekniği no.	421

Tamamlayıcı ürünler

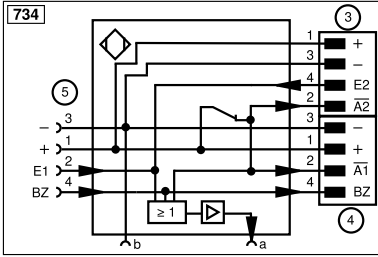
Ara parça OPT70N, OPT70S, OPT70P
Hızlı sabitleme ZPTX001



Kumanda panosu



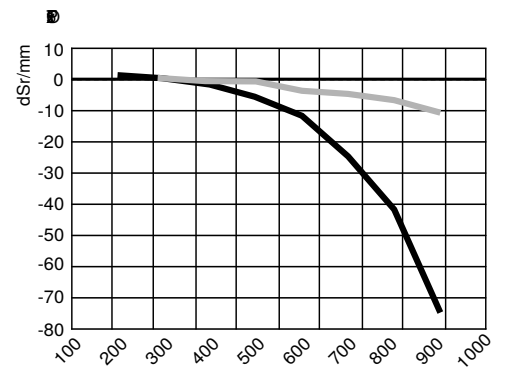
05 = Anahtarlama mesafesi ayarlayıcısı
30 = Anahtarlama durumu göstergesi/Kirlenme mesajı



Legend			
+	Supply Voltage +	nc	Not connected
-	Supply Voltage 0 V	U	Test Input
~	Supply Voltage (AC Voltage)	Ü	Test Input inverted
A	Switching Output (NO)	W	Trigger Input
Ā	Switching Output (NC)	W-	Ground for the Trigger Input
V	Contamination/Error Output (NO)	O	Analog Output
ȳ	Contamination/Error Output (NC)	O-	Ground for the Analog Output
E	Input (analog or digital)	BZ	Block Discharge
T	Teach Input	Amv	Valve Output
Z	Time Delay (activation)	a	Valve Control Output +
S	Shielding	b	Valve Control Output 0 V
RxD	Interface Receive Path	SY	Synchronization
TxD	Interface Send Path	SY-	Ground for the Synchronization
RDY	Ready	E+	Receiver-Line
GND	Ground	S+	Emitter-Line
CL	Clock	±	Grounding
E/A	Output/Input programmable	SnR	Switching Distance Reduction
IO-Link	IO-Link	Rx+/-	Ethernet Receive Path
PoE	Power over Ethernet	Tx+/-	Ethernet Send Path
IN	Safety Input	Bus	Interfaces-Bus A(+)/B(-)
OSSD	Safety Output	La	Emitted Light disengageable
Signal	Signal Output	Mag	Magnet activation
BI_D+/-	Ethernet Gigabit bidirect. data line (A-D)	RES	Input confirmation
ENo RS422	Encoder 0-pulse 0/0 (TTL)	EDM	Contact Monitoring
PT	Platinum measuring resistor	ENARs422	Encoder A/Ā (TTL)
			Wire Colors according to DIN IEC 60757
			BK Black
			BN Brown
			RD Red
			OG Orange
			YE Yellow
			GN Green
			BU Blue
			VT Violet
			GY Grey
			WH White
			PK Pink
			GNYE Green/Yellow

Anahtarlama mesafesi sapması

%90 remisyonlu beyaz için karakteristik eğrisi



Sr = Anahtarlama mesafesi
dSr = Anahtarlama mesafesi değişikliği

— Siyah % 6
— Gri % 18

