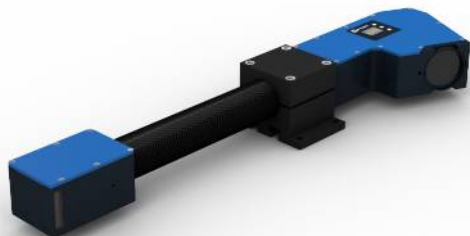


Sensore di profilo 2D/3D

MLWL224

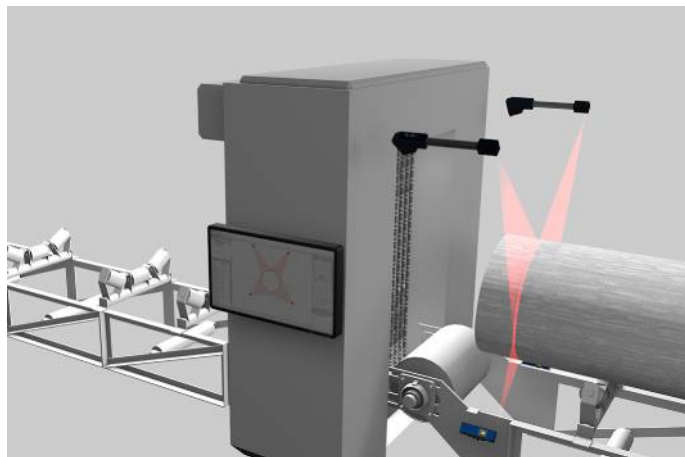
Numero d'ordinazione

weCat3D



- Fino a 12 milioni di punti di misurazione al secondo
- Qualità del profilo ottimale mediante funzione HDR
- Risoluzione precisa del campo di misurazione X (> 2.000 punti di misurazione)

I sensori del profilo 2D/3D proiettano una linea laser sull'oggetto da rilevare e creano mediante una telecamera interna, disposta in triangolazione, un profilo in altezza preciso e linearizzato. La serie weCat3D può essere integrata grazie alla sua interfaccia unificata e aperta mediante libreria di programma DLL o standard GigE Vision senza ulteriore unità di controllo. In alternativa wenglor offre pacchetti software propri come soluzione per l'applicazione.



Dati tecnici

Dati ottici

Area di lavoro Z	600...2000 mm
Campo di misurazione Z	1400 mm
Campo di misurazione X	440...1300 mm
Differenza di linearità	350 µm
Risoluzione Z	39...289 µm
Risoluzione X	251...683 µm
Tipo di luce	Laser (rosso)
Lunghezza d'onda	660 nm
Vita media (Tu = +25 °C)	20000 h
Classe laser (EN 60825-1)	2

Condizioni ambientali

Temperatura ambientale	0...45 °C
Temperatura di stoccaggio	-20...70 °C
Livello luce estranea	5000 Lux
EMC	DIN EN 61000-6-2; 61000-6-4
Resistenza agli shock DIN IEC 68-2-27	30 g / 11 ms
Resistenza alle vibrazioni DIN IEC 60068-2-6	6 g (10...55 Hz)
Umidità dell'aria	5...95 %, senza condensa

Dati elettrici

Tensione di alimentazione	18...30 V DC
Assorbimento di corrente (Ub = 24 V)	300 mA
Velocità di misurazione	175...6000 /s
Velocità di misurazione (sottocampionamento)	350...6000 /s
Numero ingressi/uscite	4
Caduta di tensione uscita di commutazione	< 1,5 V
Max. corrente di commutazione	100 mA
Protezione contro i cortocircuiti	sì
Protezione all'inversione di polarità	sì
Protezione al sovraccarico	sì
Interfaccia	Ethernet TCP/IP
Velocità di trasmissione	100/1000 Mbit/s
Classe di protezione	III
Numero accessione FDA	1711074-000

Dati meccanici

Materiale custodia	Alluminio, anodizzato
Grado di protezione	IP67
UL Enclosure Type	1
Tipo di connessione	M12 × 1; 12-pin
Tipo di connessione Ethernet	M12 × 1; 8-pin, cod. X
Protezione dell'ottica	Vetro

Server Web sì

Push-Pull

Schema elettrico nr.

1022 1034

Pannello n.

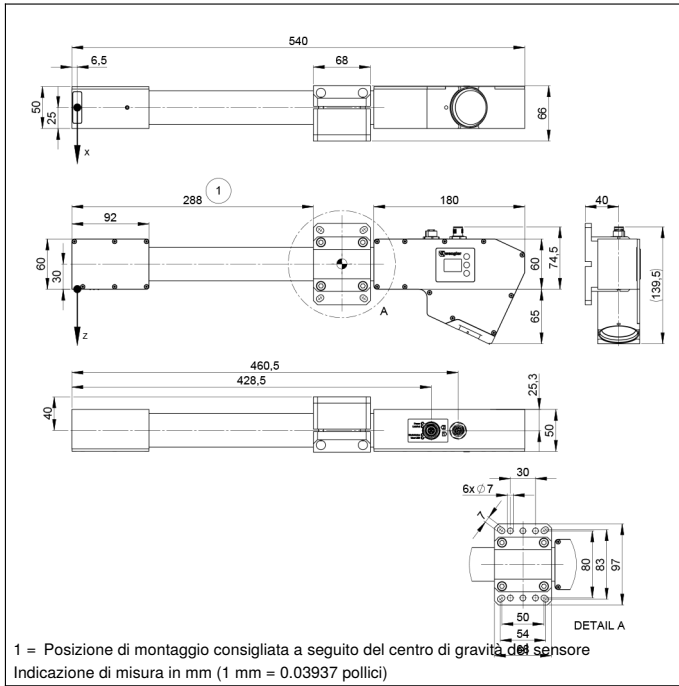
X2 A22

Nr. dei connettori idonea

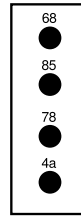
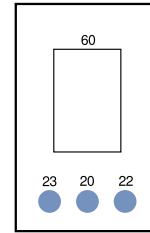
50 87

Prodotti aggiuntivi

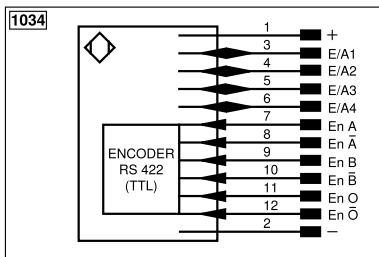
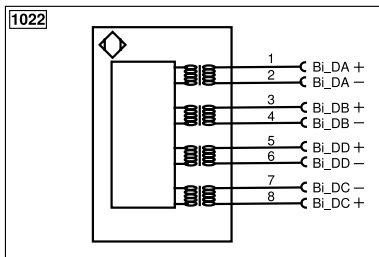
Cavo di collegamento speciale
Controller Machine Vision MVC
Modulo di raffreddamento ZLWK003
Software
Supporto per vetri di protezione ZLWS003
Switch EHSS001
Unità di controllo



Pannello di controllo

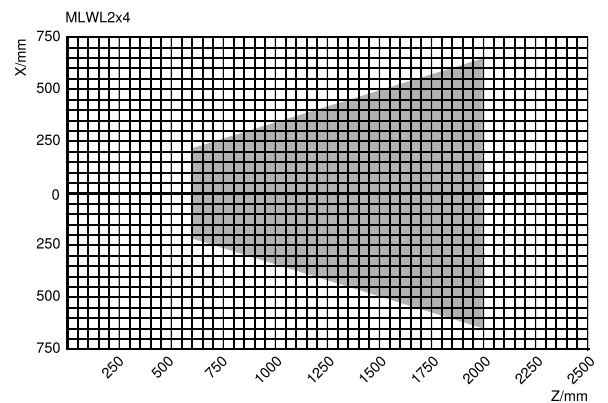
A22

X2


- 20 = Tasto Enter
- 22 = Tasto Up
- 23 = Tasto Down
- 4a = LED utente
- 60 = Display
- 68 = Indicazione della tensione di alimentazione
- 78 = Module status
- 85 = Link/Act LED



Indice					
+	Alimentazione +	nc	Non collegato	EN _{RS422}	Encoder B/B̄ (TTL)
-	Alimentazione 0 V	U	Ingresso test	ENA	Encoder A
~	Alimentazione AC	Ū	Ingresso test inverso	EN _B	Encoder B
A	Uscita (NO)	W	Ingresso trigger	AMIN	Uscita digitale MIN
Ā	Uscita (NC)	W-	Terra per ingresso trigger	AMAX	Uscita digitale MAX
V	Antibrattamento/errore (NO)	O	Uscita analogica	Aok	Uscita digitale OK
V̄	Antibrattamento/errore (NC)	O-	Terra per uscita analogica	SY In	Sincronizzazione In
E	Ingresso digitale/analogico	BZ	Estrazione a blocchi	SY OUT	Sincronizzazione OUT
T	Ingresso Teach	Amv	Valvola uscita	OLT	Uscita luminosità
Z	Tempo di ritardo	a	Valvola uscita +	M	Manutenzione
S	Schermo	b	Valvola uscita 0 V	rsv	Riservata
RxD	Interfaccia ricezione	SY	Sincronizzazione	Colori cavi secondo IEC 60757	
TxD	Interfaccia emissione	SY-	Terra per sincronizzazione	BK	Nero
RDY	Pronto	E+	Ricevitore-Linea	BN	Marrone
GND	Massa	S+	Emettitore-Linea	RD	Rosso
CL	Clock	≠	Terra	OG	Arancione
E/A	Entrata/Uscita programmabile	SnR	Riduzione della distanza di lavoro	YE	Giallo
⚡	IO-Link	Rx+/-	Ethernet ricezione	GN	Verde
PoE	Power over Ethernet	Tx+/-	Ethernet emissione	BU	Bleu
IN	Ingresso di sicurezza	Bus	Interfaccia-Bus A(+)/B(-)	VT	Viola
QSSD	Uscita di sicurezza	La	Luce emettitore disinseribile	GY	Grigio
Signal	Uscita del segnale	Mag	Comando magnetico	WH	Bianco
BI_D+/-	GbE bidirezionale. Linea dati (A-D)	RES	Ingresso conferma	PK	Rosa
EN _o RS422	Encoder 0-Impuls 0/0̄ (TTL)	EDM	Monitoraggio contatti	GNYE	Verde Giallo
PT	Resistore di precisione in platino	EN _{AR422}	Encoder A/Ā (TTL)		

Campo di misura X, Z



Z = distanza di lavoro

X = Campo di misurazione

