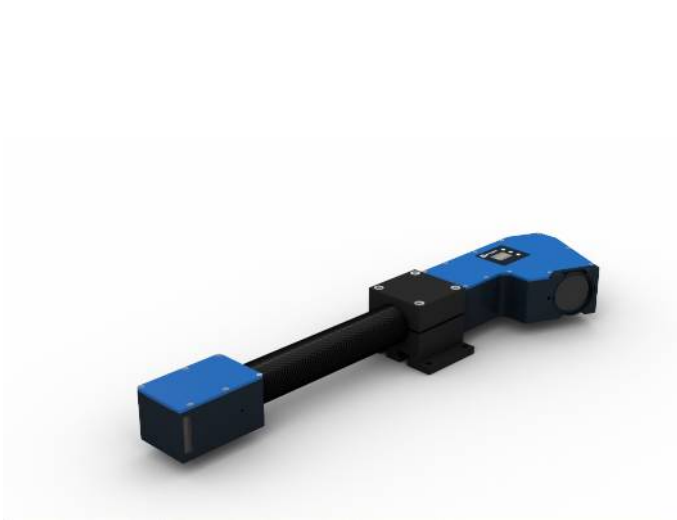


2D-/3D-Profilsensor

MLWL204 LASER

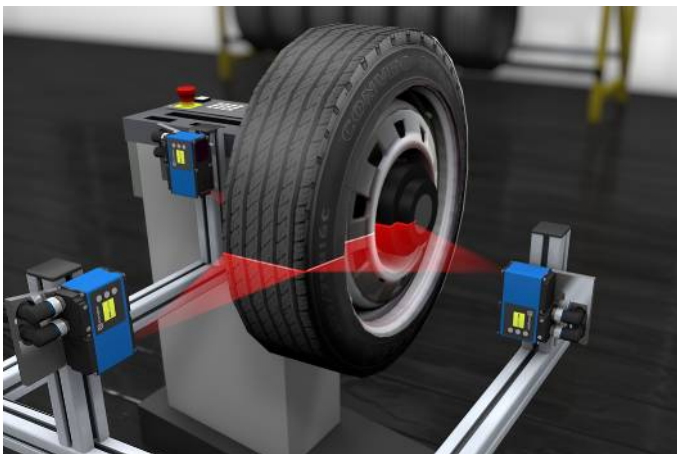
Bestellnummer

weCat3D



- Bis zu 12 Millionen Messpunkte pro Sekunde
- Optimale Profilqualität durch HDR-Funktion
- Präzise Auflösung des Messbereichs X (> 2000 Messpunkte)

2D-/3D-Profilsensoren projizieren eine Laserlinie auf das zu erfassende Objekt und erstellen durch eine interne Kamera, die im Triangulationswinkel angeordnet ist, ein präzises, linearisiertes Höhenprofil. Die weCat3D-Serie kann Dank ihrer einheitlichen und offenen Schnittstelle mittels der DLL-Programmbibliothek oder des GigE-Vision-Standards ohne zusätzliche Control Unit eingebunden werden. Alternativ bietet wenglor eigene Software-Pakete zur Lösung Ihrer Anwendung an.

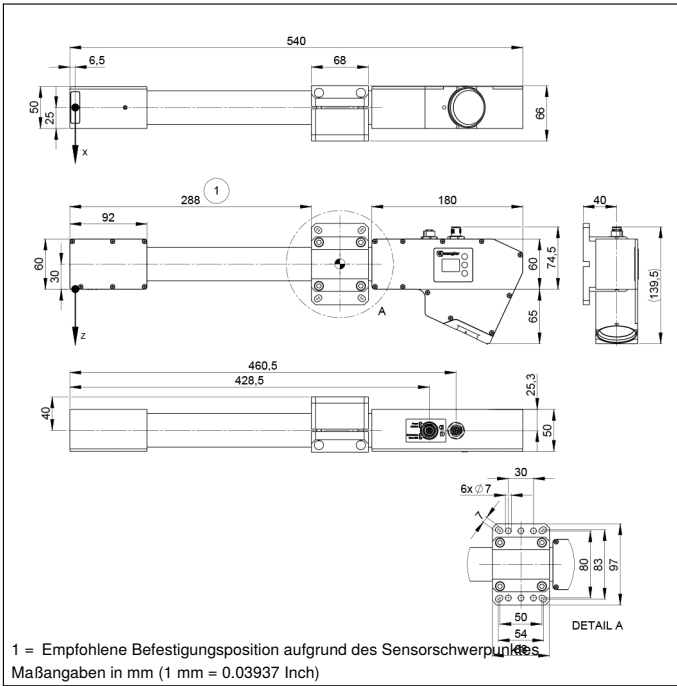


Technische Daten

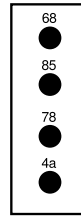
Optische Daten	
Arbeitsbereich Z	600...2000 mm
Messbereich Z	1400 mm
Messbereich X	440...1300 mm
Linearitätsabweichung	350 µm
Auflösung Z	39...289 µm
Auflösung X	251...683 µm
Lichtart	Laser (rot)
Wellenlänge	660 nm
Laserklasse (EN 60825-1)	1M
Umgebungsbedingungen	
Umgebungstemperatur	0...45 °C
Lagertemperatur	-20...70 °C
Max. zul. Fremdlicht	5000 Lux
EMV	DIN EN 61000-6-2; 61000-6-4
Schockfestigkeit DIN EN 60068-2-27	30 g / 11 ms
Vibrationsfestigkeit DIN EN 60068-2-6	6 g (10...55 Hz)
Elektrische Daten	
Versorgungsspannung	18...30 V DC
Stromaufnahme (Ub = 24 V)	300 mA
Messrate	175...6000 /s
Messrate (subsampling)	350...6000 /s
Anzahl Ein-/Ausgänge	4
Spannungsabfall Schaltausgang	< 1,5 V
Schaltstrom Schaltausgang	100 mA
Kurzschlussfest	ja
Verpolungssicher	ja
Überlastsicher	ja
Schnittstelle	Ethernet TCP/IP
Übertragungsrate	100/1000 Mbit/s
Schutzklasse	III
FDA Accession Number	1610573-000
Mechanische Daten	
Gehäusematerial	Aluminium
Schutzart	IP67
Anschlussart	M12 × 1; 12-polig
Anschlussart Ethernet	M12×1; 8-polig, X-cod.
Optikabdeckung	Glas
Gewicht	2350 g
Webserver	ja
Gegentakt	●
Anschlussbild-Nr.	1022 1034
Bedienfeld-Nr.	X2 A22
Passende Anschluss technik-Nr.	50 87

Ergänzende Produkte

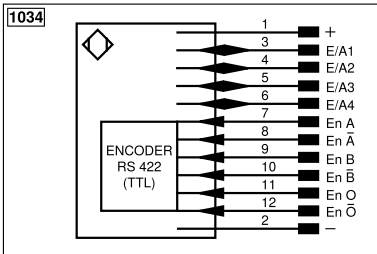
Control Unit
Kühlmodul ZLWK003
Schutzscheibenhalter ZLWS003
Software
Switch EHSS001
Verbindungskabel



Bedienfeld

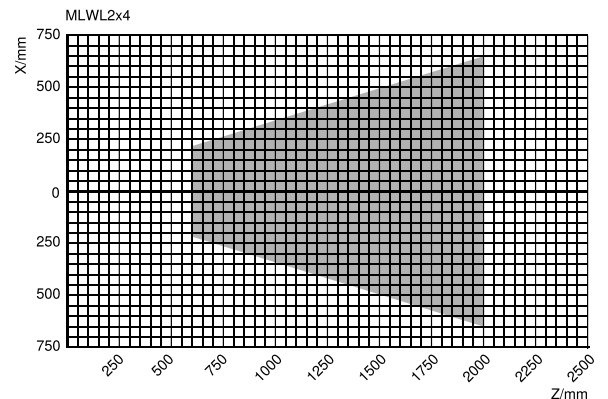
A22
X2


- 20 = Enter-Taste
- 22 = Up-Taste
- 23 = Down-Taste
- 4a = User LED
- 60 = Anzeige
- 68 = Versorgungsspannungsanzeige
- 78 = Modul Status
- 85 = Link/Act LED



Symboleklärung			
+	Versorgungsspannung +	nc	Nicht angeschlossen
-	Versorgungsspannung 0 V	U	Testeingang
~	Versorgungsspannung (Wechselspannung)	Ü	Testeingang invertiert
A	Schaltausgang Schließer (NO)	W	Triggereingang
Ä	Schaltausgang Öffner (NC)	W-	Bezugsmasse/Triggereingang
V	Verschmutzungs-/Fehlerausgang (NO)	O	Analogausgang
ȳ	Verschmutzungs-/Fehlerausgang (NC)	O-	Bezugsmasse/Analogausgang
E	Eingang analog oder digital	BZ	Blockabzug
T	Teach-in-Eingang	Amv	Ausgang Magnetventil/Motor
Z	Zeitverzögerung (Aktivierung)	a	Ausgang Ventilsteuerung +
S	Schirm	b	Ausgang Ventilsteuerung 0 V
RxD	Schnittstelle Empfangsleitung	SY	Synchronisation
TxD	Schnittstelle Sendeleitung	SY-	Bezugsmasse/Synchronisation
RDY	Bereit	E+	Empfängerleitung
GND	Masse	S+	Sendeleitung
CL	Takt	±	Erdung
E/A	Eingang/Ausgang programmierbar	SnR	Schaltabstandsreduzierung
IO-Link		Rx+/-	Ethernet Empfangsleitung
PoE	Power over Ethernet	Tx+/-	Ethernet Sendeleitung
IN	Sicherheitsingang	Bus	Schnittstellen-Bus A(+)/B(-)
OSSD	Sicherheitsausgang	La	Sendelicht abschaltbar
Signal	Signalausgang	Mag	Magnetansteuerung
BI_D+/-	Ethernet Gigabit bidirekt. Datenleitung (A-D)	RES	Bestätigungseingang
ENo RS422	Encoder 0-Impuls 0/0 (TTL)	EDM	Schützkontrolle
PT	Platin-Messwiderstand	ENARs422	Encoder A/A (TTL)
			Adernfarben nach IEC 60757
			BK schwarz
			BN braun
			RD rot
			OG orange
			YE gelb
			GN grün
			BU blau
			VT violett
			GY grau
			WH weiß
			PK rosa
			GNYE grüngelb

Messfeld X, Z



Z = Arbeitsabstand

X = Messbereich

