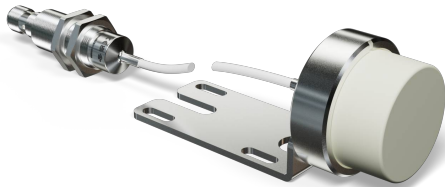


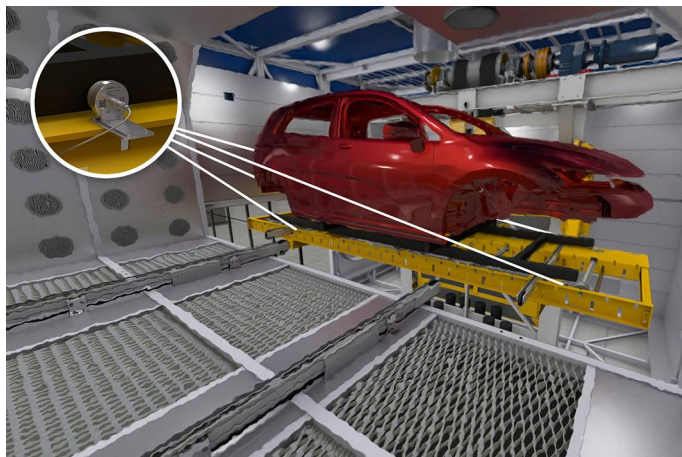
接近开关 极温

INTT209

订货号



- 在高达 250 °C 的温度下使用寿命长
- 快速锁闭，易于更换
- 通过 IO-Link 可调节开关量距离
- 采用 weproTec，安装距离降低
- 高密封性



技术数据

感应数据

开关距离	25 mm
标准测量板	75 × 75 mm
修正系数不锈钢V2A/CuZn/Al	0,60/1,00/0,85
装配类型	未齐平
装配A/B/C/D, 单位为mm	10/120/50/20
装配B1, 单位为mm	0...40
切换滞后	< 10 %

电气数据

供电电压	10...30 V DC
带 IO-Link 的电源电压	18...30 V DC
电流消耗(U _b = 24 V)	< 15 mA
切换频率	50 Hz
温度偏差	< 10 %
传感头温度范围	-10...250 °C
分析单元温度范围	0...70 °C
切换输出端数量	2
切换输出端压降	< 1,5 V
切换输出端开关电流	100 mA
切换输出端剩余电流	< 100 μA
抗短路	是
反极性保护	是
防过载	是
接口	IO-Link V1.1
防护等级	III
使用寿命(T _u = +200 °C)	100000 h
使用寿命(T _u = +250 °C)	60000 h

机械数据

感应面	塑料, PEEK
传感头材质	不锈钢 V2A, (1.4305 / 303)
分析模块材质	不锈钢 V2A, (1.4305 / 303)
防护等级	IP65
连接方式	M12 × 1 ; 4针
电缆长度 (L)	15 m
电缆外皮材料	塑料, PFA
电缆外径	3,4 mm
弯曲半径	> 17 mm
无LABS	是

安全技术数据

MTTFd (EN ISO 13849-1)	3706,54 a
------------------------	-----------

功能

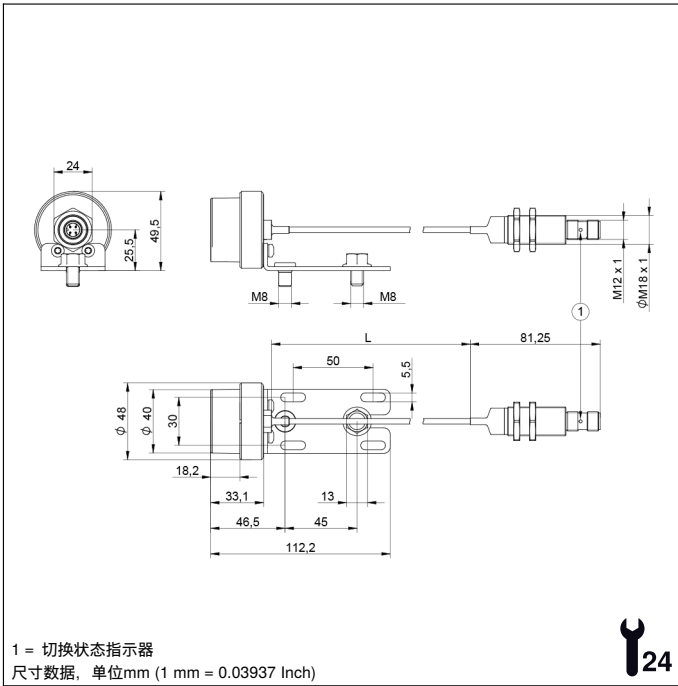
错误指示器	是
可编程开关距离	15/20/25 mm

1 × 传感器
1 × 六角螺母 MUTTER-M18-E003
1 × 调试说明

IO-Link	●
错误输出端	●
PNP常开触点	●
接线图编号	704
适当的连接技术编号	2
适当的紧固技术编号	150

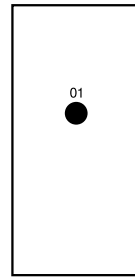
补充的产品

IO-Link 主站
软件



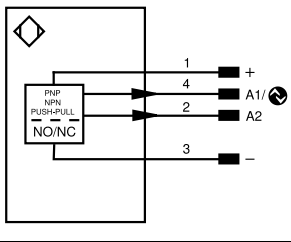
操作面板

B3



01 = 切换状态指示器

704



符号注解

+	电源电压 +	PT	印刷板测量电阻	ENAR5422	编码器 A/Ā (TTL)
-	电源电压 0 V	nc	未连接	ENBR5422	编码器 B/B̄ (TTL)
~	电源电压 (交流电压)	U	测试输入端	ENA	编码器 A
A	切换输出端常开触点 (NO)	Ū	测试输入端 反向	ENB	编码器 B
Ā	切换输出端常闭触点 (NC)	W	触发输入端	AMIN	数字输出端 MIN
V	污染/故障输出端 (NO)	W-	参考接地/触发输入端	AMAX	数字输出端 MAX
Ṽ	污染/故障输出端 (NC)	O	模拟输出端	Aok	数字输出端 OK
E	模拟或数字输入端	O-	参考接地/模拟输出端	SY In	同步 In
T	示教输入端	BZ	整组输出	SY OUT	同步 OUT
R	输入重置	Amv	电磁阀/电机输出端	OLT	光强度输出端
Z	时间延迟 (启用)	a	阀控制器输出端 +	M	维护
S	屏蔽	b	阀控制器输出端 0 V	rsv	预留
RxD	接收线接口	SY	同步	芯线按 DIN IEC 60757	
TxD	发送线接口	SY-	参考接地/同步	BK	黑色
RDY	准备就绪	E+	接收线	BN	棕色
GND	接地	S+	发送线	RD	红色
CL	节拍	⊕	接地	OG	橘黄色
E/A	输入端/输出端可以设定	SnR	操作距离缩小	YE	黄色
	IO-Link	Rx+/-	以太网接收线	GN	绿色
PoE	以太网电源	Tx+/-	以太网发送线	BU	蓝色
IN	安全输入端	Bus	总线接口 A(+)/B(-)	VT	紫色
QSSD	安全输出端	La	可关断的发送光	GY	灰色
Signal	信号输出端	Mag	电磁控制	WH	白色
BI_D+/-	以太网千兆双向, 数据线 (A-D)	RES	操作输入端	PK	粉红色
ENo RS422	编码器 0 脉冲 0/0̄ (TTL) plus 0/0̄ (TTL)	EDM	接触监控	GNYE	黄绿色

装配

