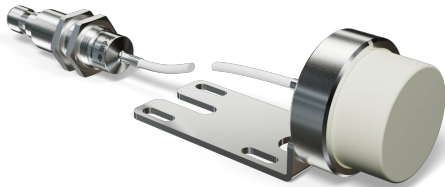


# Sensore induttivo

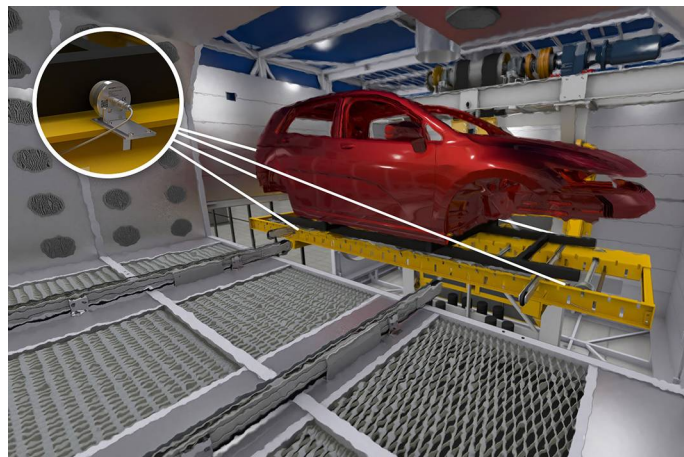
per gamme di temperatura estreme

## INTT201

Numero d'ordinazione



- Alta densità
- Distanza di commutazione regolabile tramite IO-Link
- Distanza di montaggio ridotta grazie a wenglor we-proTec
- Facile sostituzione grazie alla chiusura rapida
- Lunga vita media a temperature fino a 250 °C



### Dati tecnici

#### Dati induttivo

Distanza di commutazione	25 mm
Piastra di misurazione a norma	75 × 75 mm
Fattore di correzione acciaio inox V2A/CuZn/Al	0,60/1,00/0,85
Montaggio	non schermato
Montaggio A/B/C/D in mm	10/120/50/20
Montaggio B1 in mm	0...40
Isteresi di commutazione	< 10 %

#### Dati elettrici

Tensione di alimentazione	10...30 V DC
Tensione di alimentazione con IO-Link	18...30 V DC
Assorbimento di corrente (U <sub>b</sub> = 24 V)	< 15 mA
Frequenza di commutazione	50 Hz
Deriva termica	< 10 %
Fascia di temperatura testa del sensore	-10...250 °C
Fascia di temperatura unità di analisi	0...70 °C
Numero uscite di commutazione	2
Caduta di tensione uscita di commutazione	< 1,5 V
Max. corrente di commutazione	100 mA
Corrente residua uscita di commutazione	< 100 µA
Protezione contro i cortocircuiti	sì
Protezione all'inversione di polarità	sì
Protezione al sovraccarico	sì
Interfaccia	IO-Link V1.1
Classe di protezione	III
Vita media (T <sub>u</sub> = +200 °C)	100000 h
Vita media (T <sub>u</sub> = +250 °C)	60000 h

#### Dati meccanici

Superficie attiva	Plastica, PEEK
Materiale testa del sensore	Acciaio inox V2A, (1.4305/303)
Materiale centralina di analisi	Acciaio inox V2A, (1.4305/303)
Grado di protezione	IP65
Tipo di connessione	M12 × 1; 4-pin
Lunghezza cavo (L)	1 m
Materiale del rivestimento cavo	Plastica, PFA
Diametro esterno cavo	3,4 mm
Raggio di curvatura	> 17 mm
Senza PWIS	sì

#### Dati tecnici di sicurezza

MTTFd (EN ISO 13849-1)	3706,54 a
------------------------	-----------

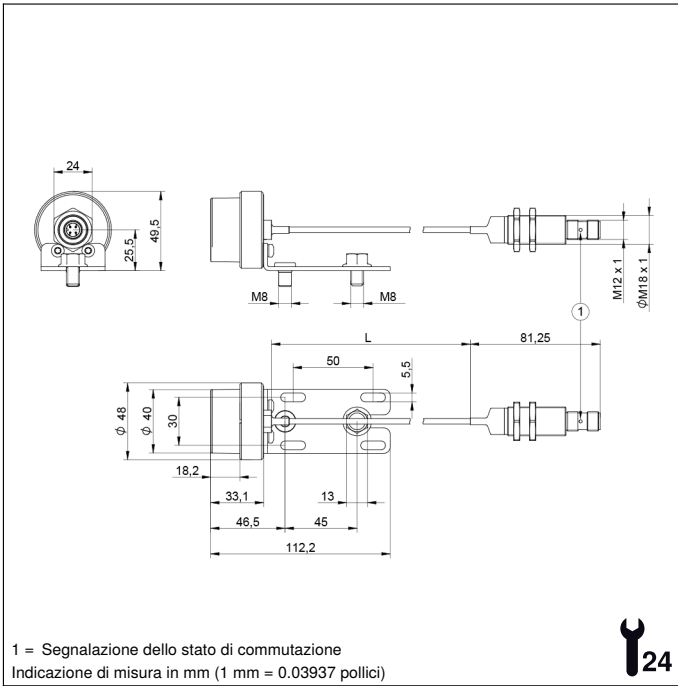
#### Funzione

Segnalazione di errore	sì
Distanza di commutazione programmabile	15/20/25 mm
	1 × dado esagonale MUTTER-M18-E003
	1 × istruzione per la messa in funzione
	1 × sensore

IO-Link	●
Uscita errore	●
PNP contatto aperto	●
Schema elettrico nr.	<b>704</b>
Nr. dei connettori idonea	<b>2</b>
Nr. della tecnica di fissaggio idonea	<b>150</b>

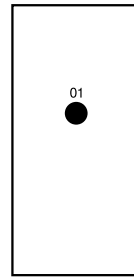
### Prodotti aggiuntivi

IO-Link master	
Software	



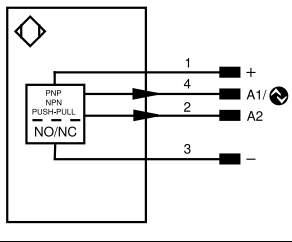
## Pannello di controllo

B3



01 = Segnalazione dello stato di commutazione

704



### Indice

+	Alimentazione +	PT	Resistore di precisione in platino	ENAR5422	Encoder A/Ā (TTL)
-	Alimentazione 0 V	nc	Non collegato	ENBR5422	Encoder B/B̄ (TTL)
~	Alimentazione AC	U	Ingresso test	ENA	Encoder A
A	Uscita (NO)	Ū	Ingresso test inverso	ENB	Encoder B
Ā	Uscita (NC)	W	Ingresso trigger	AMIN	Uscita digitale MIN
V	Antibrattamento/errore (NO)	W-	Terra per ingresso trigger	AMAX	Uscita digitale MAX
Ū	Antibrattamento/errore (NC)	O	Uscita analogica	Aok	Uscita digitale OK
E	Ingresso digitale/analogico	O-	Terra per uscita analogica	SY In	Sincronizzazione In
T	Ingresso Teach	BZ	Estrazione a blocchi	SY OUT	Sincronizzazione OUT
R	Ingresso reset	Amv	Valvola uscita	Out	Uscita luminosità
Z	Tempo di ritardo	a	Valvola uscita +	M	Manutenzione
S	Schermo	b	Valvola uscita 0 V	rsv	Riservata
RxD	Interfaccia ricezione	SY	Sincronizzazione	Colori cavi secondo IEC 60757	
TxD	Interfaccia emissione	SY-	Terra per sincronizzazione	BK	Nero
RDY	Pronto	E+	Ricevitore-Linea	BN	Marrone
GND	Massa	S+	Emettitore-Linea	RD	Rosso
CL	Clock	⊕	Terra	OG	Arancione
E/A	Entrata/Uscita programmabile	SnR	Riduzione della distanza di lavoro	YE	Giallo
	IO-Link	Rx+/-	Ethernet ricezione	GN	Verde
PoE	Power over Ethernet	Tx+/-	Ethernet emissione	BU	Bleu
IN	Ingresso di sicurezza	Bus	Interfaccia-Bus A(+)/B(-)	VT	Viola
OSSD	Uscita di sicurezza	La	Luce emettitore disinseribile	GY	Grigio
Signal	Uscita del segnale	Mag	Comando magnetico	WH	Bianco
BI_D+/-	GbE bidirezionale, Linea dati (A-D)	RES	Ingresso conferma	PK	Rosa
ENo RS422	Encoder 0-Impuls 0/Ū (TTL)	EDM	Monitoraggio contatti	GNYE	Verde Giallo

## Montaggio

