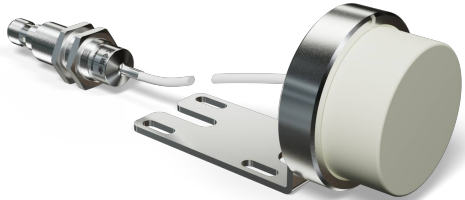


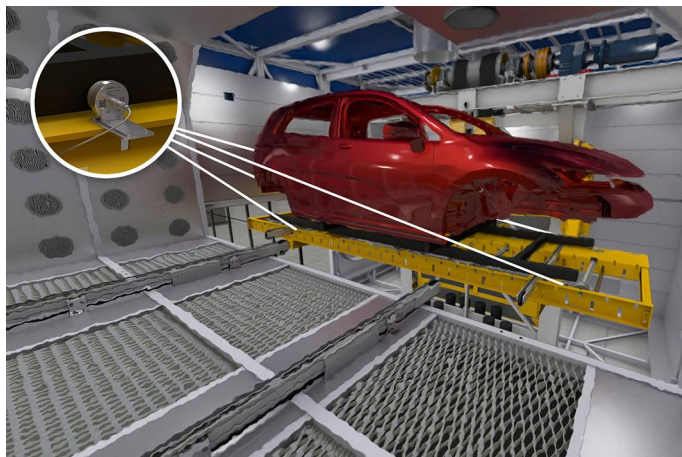
# 接近开关 极温

## INTT307

订货号



- 在高达 250 °C 的温度下使用寿命长
- 快速锁闭，易于更换
- 通过 IO-Link 可调节开关量距离
- 采用 weproTec，安装距离降低
- 高密封性



### 技术数据

#### 感应数据

开关距离	40 mm
标准测量板	120 × 120 mm
修正系数不锈钢V2A/CuZn/Al	1,10/0,65/0,58
装配类型	未齐平
装配A/B/C/D, 单位为mm	30/130/80/20
装配B1, 单位为mm	0...70
切换滞后	< 10 %

#### 电气数据

供电电压	10...30 V DC
带 IO-Link 的电源电压	18...30 V DC
电流消耗(U <sub>b</sub> = 24 V)	< 15 mA
切换频率	50 Hz
温度偏差	< 10 %
传感头温度范围	-10...250 °C
分析单元温度范围	0...70 °C
切换输出端数量	2
切换输出端压降	< 1,5 V
切换输出端开关电流	100 mA
切换输出端剩余电流	< 100 μA
抗短路	是
反极性保护	是
防过载	是
接口	IO-Link V1.1
防护等级	III
使用寿命(T <sub>u</sub> = +200 °C)	100000 h
使用寿命(T <sub>u</sub> = +250 °C)	60000 h

#### 机械数据

感应面	塑料, PEEK
传感头材质	不锈钢 V2A, (1.4305 / 303)
分析模块材质	不锈钢 V2A, (1.4305 / 303)
防护等级	IP65
连接方式	M12 × 1 ; 4针
电缆长度 (L)	10 m
电缆外皮材料	塑料, PFA
电缆外径	3,4 mm
弯曲半径	> 17 mm
无LABS	是

#### 安全技术数据

MTTFd (EN ISO 13849-1)	3706,54 a
------------------------	-----------

#### 功能

错误指示器	是
可编程开关距离	30/35/40 mm

1 × 传感器  
1 × 六角螺母 MUTTER-M18-E003  
1 × 调试说明

IO-Link	●
错误输出端	●
PNP常开触点	●
接线图编号	<b>704</b>
适当的连接技术编号	<b>2</b>
适当的紧固技术编号	<b>150</b>

### 补充的产品

IO-Link 主站  
软件

