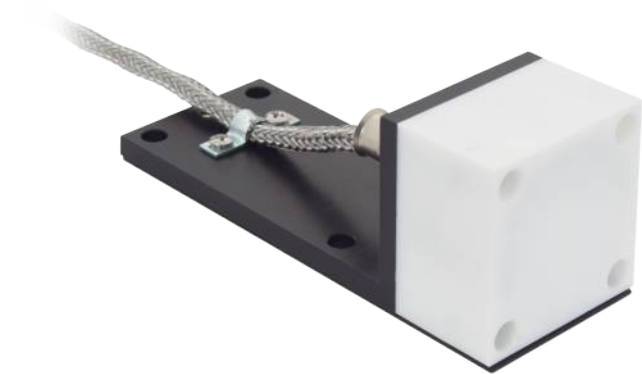


Testa del sensore di natura induttiva con lunghezza cavo da 20 m

INTT012

Numero d'ordinazione



Dati tecnici

Dati induttivo

Distanza di commutazione	25 mm
Fattore di correzione acciaio inox V2A/CuZn/Al	0,81/0,56/0,52
Montaggio	non schermato
Montaggio A/B/C/D in mm	50/90/50/25

Dati elettrici

Fascia di temperatura testa del sensore	-10...250 °C
Fascia di temperatura connettore maschio su testa del sensore	0...50 °C
Classe di protezione	III
Vita media	100000 h

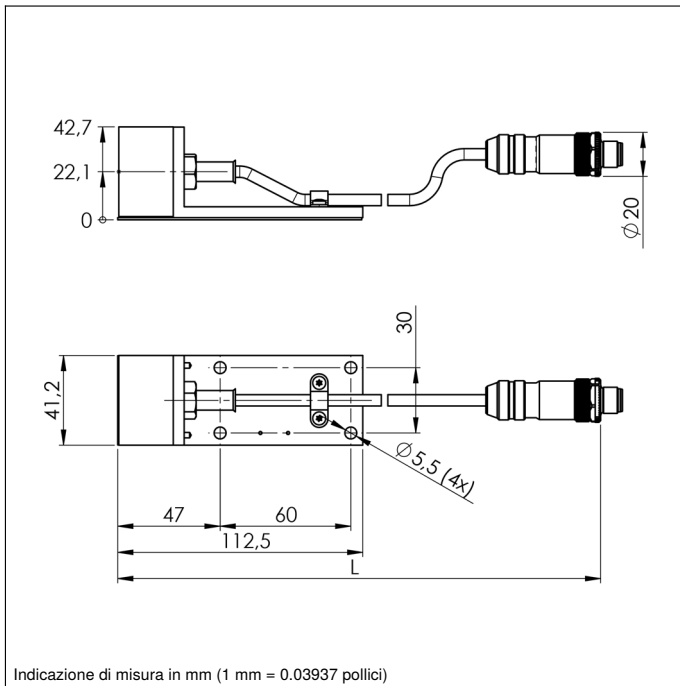
Dati meccanici

Materiale testa del sensore	PTFE (FDA)
Grado di protezione testa del sensore	IP60
Tipo di connessione	M12 x 1; 4-pin
Lunghezza cavo (L)	20 m
Diametro esterno cavo	5,3 mm
Senza PWIS	sì

- Lunga durata fino a 100 000 h
- Testa del sensore rapidamente sostituibile

I sensori, costituiti da testa del sensore e unità di valutazione, sono stati progettati per l'utilizzo in ambienti di lavoro molto caldi. Le grandi distanze di commutazione, in combinazione con la durata insuperabile in ambienti caldi, garantiscono la disponibilità massima del sistema. Le teste del sensore facilmente sostituibili, con diverse lunghezze del cavo standard, sono disponibili anche come pezzi di ricambio distinti. La funzione di manutenzione evita i tempi di inattività non pianificati del sistema. Attraverso una tecnologia unica e brevettata (DE202011001009), il sensore, prima della fine del suo ciclo di vita, indica che deve essere sostituito nel successivo intervallo di manutenzione. Inoltre, il sensore soddisfa la funzione di diagnostica DESINA.





Montaggio

