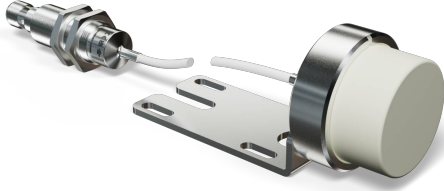


# Endüktif Sensör

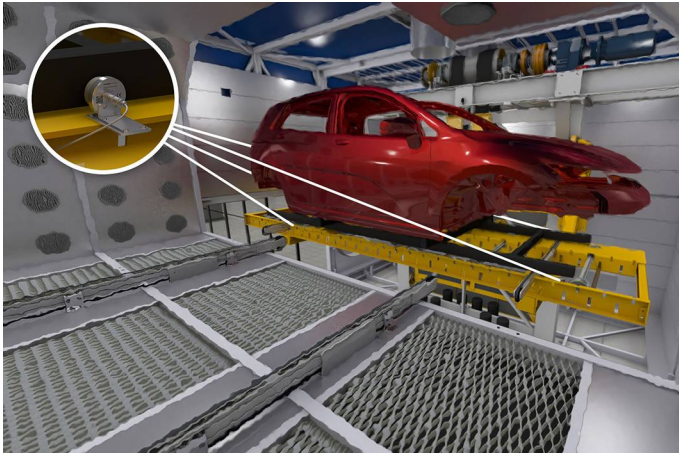
Aşırı Sıcaklık Aralıkları için

## INTT203

Sipariş numarası



- 250 °C'ye kadar sıcaklıklarda uzun kullanım ömrü
- Anahtarlama mesafesi IO-Link üzerinden ayarlanabilir
- Hızlı kilit sayesinde kolay değiştirme
- wenglor weproTec sayesinde düşük montaj mesafesi
- Yüksek sızdırmazlık



### Teknik Veriler

#### Endüktif veriler

|  |                |
|--|----------------|
| Anahtarlama mesafesi                           | 25 mm          |
| Standard ölçüm plakası                         | 75 x 75 mm     |
| Düzeltilme faktörü paslanmaz çelik V2A/CuZn/Al | 0,60/1,00/0,85 |
| Montaj şekli                                   | Çıkık kafa     |
| A/B/C/D montajı, m olarak                      | 10/120/50/20   |
| B1 montajı, mm olarak                          | 0...40         |
| Anahtarlama histeresi                          | < 10 %         |

#### Elektriksel veriler

|  |              |
|--|--------------|
| Besleme gerilimi                       | 10...30 V DC |
| IO-Link ile besleme gerilimi           | 18...30 V DC |
| Güç tüketimi (Ub = 24 V)               | < 15 mA      |
| Anahtarlama frekansı                   | 50 Hz        |
| Sıcaklık kayması                       | < 10 %       |
| Sensör kafası sıcaklık aralığı         | -10...250 °C |
| Değerlendirme ünitesi sıcaklık aralığı | 0...70 °C    |
| Anahtarlama çıkışı sayısı              | 2            |
| Anahtarlama çıkışı gerilim düşmesi     | < 1,5 V      |
| Röle çıkışı anahtarlama akımı          | 100 mA       |
| Anahtarlama çıkışı artık akımı         | < 100 µA     |
| Kısa devre korumalı                    | Evet         |
| Ters kutup korumalı                    | Evet         |
| Aşırı yük korumalı                     | Evet         |
| Arayüz                                 | IO-Link V1.1 |
| Koruma sınıfı                          | III          |
| Kullanım ömrü (Tu = +200 °C)           | 100000 h     |
| Kullanım ömrü (Tu = +250 °C)           | 60000 h      |

#### Mekanik veriler

|                                 |                                     |
|---------------------------------|-------------------------------------|
| Aktif yüzey                     | Plastik, PEEK                       |
| Sensör kafası malzemesi         | Paslanmaz çelik V2A, (1.4305 / 303) |
| Değerlendirme ünitesi malzemesi | Paslanmaz çelik V2A, (1.4305 / 303) |
| Koruma sınıfı                   | IP65                                |
| Bağlantı türü                   | M12 x 1; 4 pin'li                   |
| Kablo uzunluğu (L)              | 5 m                                 |
| Kablo kılıfı materyali          | Plastik, PFA                        |
| Kablo dış çap                   | 3,4 mm                              |
| Bükülme yarıçapı                | > 17 mm                             |
| LABS içermez                    | Evet                                |

#### Emniyet teknolojisine ilişkin veriler

|                        |           |
|------------------------|-----------|
| MTTFd (EN ISO 13849-1) | 3706,54 a |
|------------------------|-----------|

#### Fonksiyon

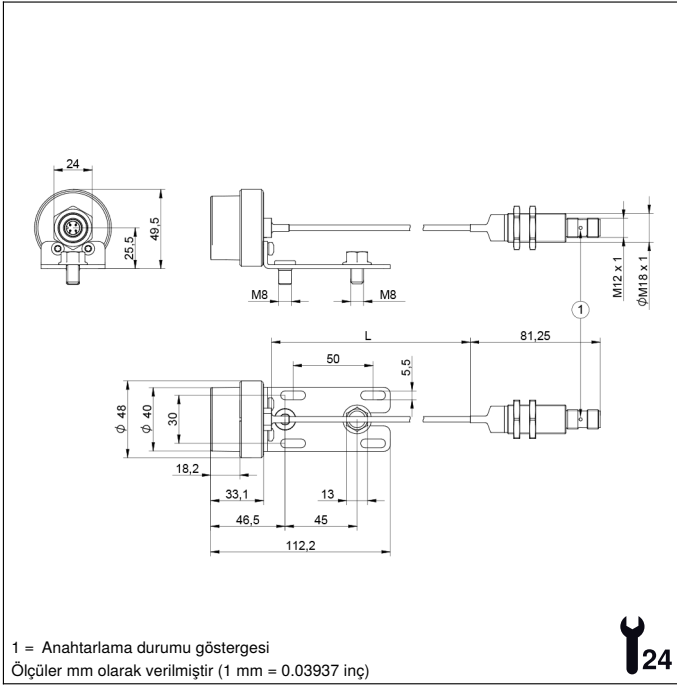
|                                       |             |
|---------------------------------------|-------------|
| Hata göstergesi                       | Evet        |
| Programlanabilir anahtarlama mesafesi | 15/20/25 mm |

1 x Altı köşe somun  
MUTTER-M18-E003  
1 x Devreye alma  
bilgisi  
1 x Sensör

|                             |     |
|-----------------------------|-----|
| IO-Link                     | ●   |
| Hata çıkışı                 | ●   |
| PNP NO                      | ●   |
| Bağlantı şeması no.         | 704 |
| Uygun bağlantı tekniği no.  | 2   |
| Uygun sabitleme tekniği no. | 150 |

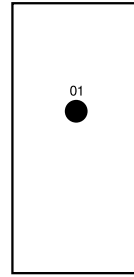
### Tamamlayıcı ürünler

|                |
|----------------|
| IO-Link Master |
| Yazılım        |

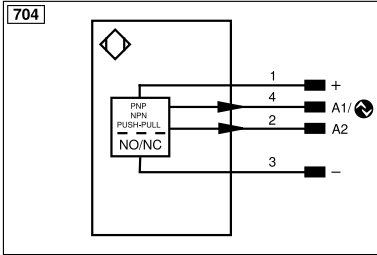


## Kumanda panosu

B3



01 = Anahtarlama durumu göstergesi



| Legend    |  |  |                                |
|-----------|--|--|--------------------------------|
| +         | Supply Voltage +                           | PT                                     | Platinum measuring resistor    |
| -         | Supply Voltage 0 V                         | nc                                     | Not connected                  |
| ~         | Supply Voltage (AC Voltage)                | U                                      | Test Input                     |
| A         | Switching Output (NO)                      | Ū                                      | Test Input inverted            |
| Ā         | Switching Output (NC)                      | W                                      | Trigger Input                  |
| V         | Contamination/Error Output (NO)            | W-                                     | Ground for the Trigger Input   |
| Ṽ         | Contamination/Error Output (NC)            | O                                      | Analog Output                  |
| E         | Input (analog or digital)                  | O-                                     | Ground for the Analog Output   |
| T         | Teach Input                                | BZ                                     | Block Discharge                |
| R         | Reset input                                | Amv                                    | Valve Output                   |
| Z         | Time Delay (activation)                    | a                                      | Valve Control Output +         |
| S         | Shielding                                  | b                                      | Valve Control Output 0 V       |
| RxD       | Interface Receive Path                     | SY                                     | Synchronization                |
| TxD       | Interface Send Path                        | SY-                                    | Ground for the Synchronization |
| RDY       | Ready                                      | E+                                     | Receiver-Line                  |
| GND       | Ground                                     | S+                                     | Emitter-Line                   |
| CL        | Clock                                      | ≡                                      | Grounding                      |
| E/A       | Output/Input programmable                  | SnR                                    | Switching Distance Reduction   |
|           | IO-Link                                    | Rx+/-                                  | Ethernet Receive Path          |
| PoE       | Power over Ethernet                        | Tx+/-                                  | Ethernet Send Path             |
| IN        | Safety Input                               | Bus                                    | Interfaces-Bus A(+)/B(-)       |
| QSSD      | Safety Output                              | La                                     | Emitted Light disengageable    |
| Signal    | Signal Output                              | Mag                                    | Magnet activation              |
| Bl_D+/-   | Ethernet Gigabit bidirect. data line (A-D) | RES                                    | Input confirmation             |
| ENo RS422 | Encoder 0-pulse 0/0 (TTL)                  | EDM                                    | Contacting Monitoring          |
|           |  | ENARs422                               | Encoder A/Ā (TTL)              |
|           |  | ENBRs422                               | Encoder B/B̄ (TTL)             |
|           |  | ENA                                    | Encoder A                      |
|           |  | ENB                                    | Encoder B                      |
|           |  | AMIN                                   | Digital output MIN             |
|           |  | AMAX                                   | Digital output MAX             |
|           |  | Aok                                    | Digital output OK              |
|           |  | SY In                                  | Synchronization In             |
|           |  | SY OUT                                 | Synchronization OUT            |
|           |  | OLT                                    | Brightness output              |
|           |  | M                                      | Maintenance                    |
|           |  | rsv                                    | Reserved                       |
|           |  | Wire Colors according to DIN IEC 60757 |                                |
|           |  | BK                                     | Black                          |
|           |  | BN                                     | Brown                          |
|           |  | RD                                     | Red                            |
|           |  | OG                                     | Orange                         |
|           |  | YE                                     | Yellow                         |
|           |  | GN                                     | Green                          |
|           |  | BU                                     | Blue                           |
|           |  | VT                                     | Violet                         |
|           |  | GY                                     | Grey                           |
|           |  | WH                                     | White                          |
|           |  | PK                                     | Pink                           |
|           |  | GNYE                                   | Green/Yellow                   |

## Montaj

