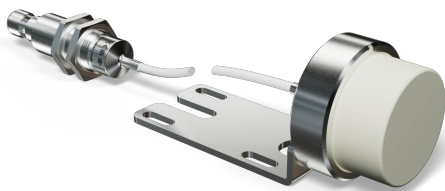


Sensor inductivo

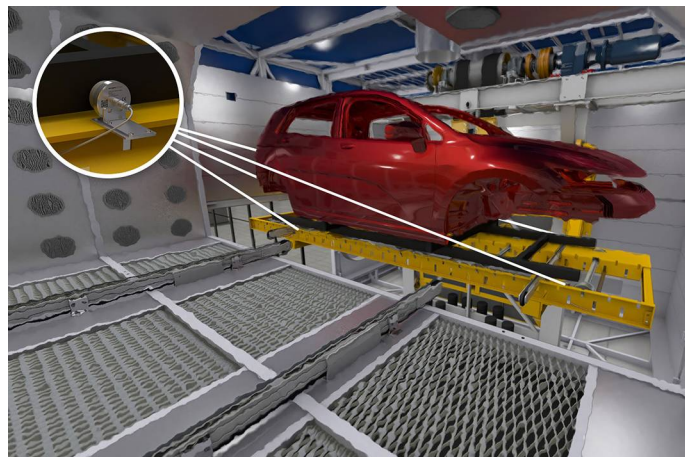
para áreas de temperatura extrema

INTT203

Referencia



- Distancia de conmutación ajustable mediante IO-Link
- Distancia de montaje inferior gracias a weproTec de wenglor
- Gran estanqueidad
- Larga vida útil a temperaturas de hasta 250 °C
- Sustitución sencilla gracias al cierre rápido



Datos técnicos

Datos del inductivo

Distancia de conmutación	25 mm
Placa de medición normalizada	75 × 75 mm
Factores de corrección acero inox V2A/CuZn/Al	0,60/1,00/0,85
Montaje	no enrasado
Montaje A/B/C/D en mm	10/120/50/20
Montaje B1 en mm	0...40
Histéresis de conmutación	< 10 %

Datos eléctricos

Tensión de alimentación	10...30 V DC
Tensión de alimentación con IO-Link	18...30 V DC
Consumo de corriente (U _b = 24 V)	< 15 mA
Frecuencia de conmutación	50 Hz
Temperatura de desvío	< 10 %
Rango de temperatura del cabezal del sensor	-10...250 °C
Rango de temperatura de la unidad de evaluación	0...70 °C
Número de salidas de conmutación	2
Caída de tensión salida de conmutación	< 1,5 V
Corriente de conmutación / salida de conmutación	100 mA
Corriente residual a la salida	< 100 µA
Protección cortocircuitos	sí
Protección cambio polaridad	sí
Protección de sobrecarga	sí
Interfaz	IO-Link V1.1
Categoría de protección	III
Vida útil (T _u = +200 °C)	100000 h
Vida útil (T _u = +250 °C)	60000 h

Datos mecánicos

Superficie activa	Plástico, PEEK
Material del cabezal del sensor	Acero inoxidable V2A, (1.4305 / 303)
Material de módulo análisis	Acero inoxidable V2A, (1.4305 / 303)
Clase de protección	IP65
Conexión	M12 × 1; 4-pines
Longitud del cable (L)	5 m
Material de la cubierta del cable	Plástico, PFA
Diámetro exterior cable	3,4 mm
Radio de curvatura	> 17 mm
Ausencia de LABS	sí

Datos técnicos de seguridad

MTTFd (EN ISO 13849-1)	3706,54 a
------------------------	-----------

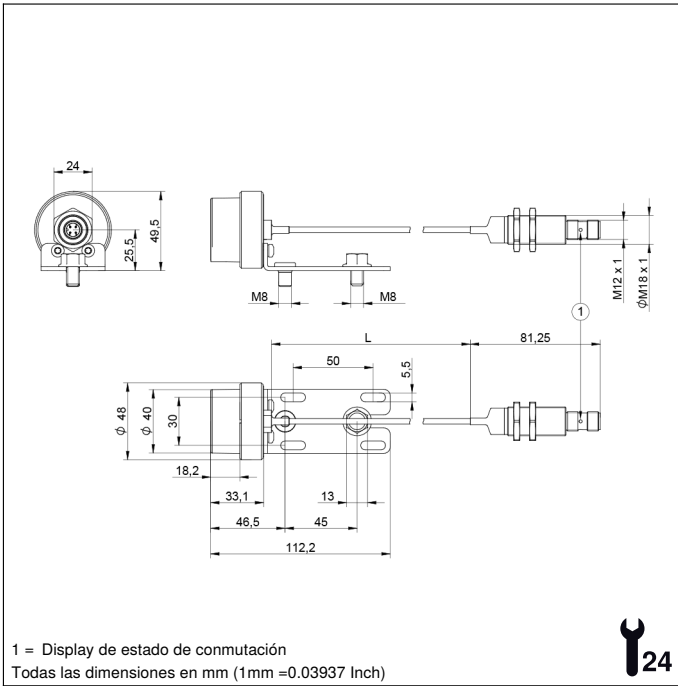
Función

Display de error	sí
Distancia de conmutación programable	15/20/25 mm
	1 indicación sobre la puesta en marcha
	1 sensor
	1 tuerca hexagonal MUTTER-M18-E003

IO-Link	●
Salida de error	●
PNP NO	●
Nº Esquema de conexión	704
Nº Conector adecuado	2
Nº Montaje adecuado	150

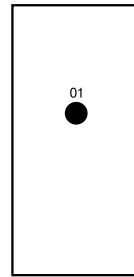
Productos adicionales

Master IO-Link	
Software	



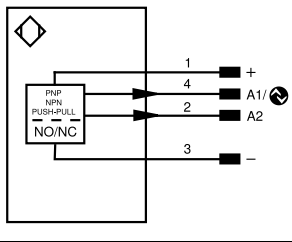
Panel

B3




01 = Display de estado de conmutación

704



Aclaración de símbolos

+	Tensión de alimentación +	PT	Resistencia de medición de platino	ENAR _{RS422}	Codificador A/Ā (TTL)
-	Tensión de alimentación 0 V	nc	No está conectado	ENBR _{RS422}	Codificador B/B̄ (TTL)
~	Tensión de alimentación (tensión alterna)	U	Test de entrada	ENA	Codificador A
A	Salida de conmutación contacto de trabajo (NO)	Ū	Test de entrada inverso	ENb	Codificador B
Ā	Salida de conmutación contacto de reposo (NC)	W	Entrada activadora	AMIN	Saída digital MIN
V	Salida contaminación/error (NO)	W-	"Masa de referencia" entrada activadora	AMAX	Saída digital MAX
Ū	Salida contaminación/error (NC)	O	Salida analógica	AOK	Saída digital OK
E	Entrada (analógica o digital)	O-	"Masa de referencia" salida analógica	SY In	Sincronización In
T	Entrada de aprendizaje	BZ	Salida en bloque	SY OUT	Sincronización OUT
R	Entrada de reinicio	Amv	Salida electroválvula/motor	OLT	Saída da intensidad luminosa
Z	Retardo temporal (activación)	a	Salida control de válvula +	M	El mantenimiento
S	Apantallamiento	b	Salida control de válvula 0 V	rsv	Reservada
RxD	Receptor RS-232	SY	Sincronización	Color de los conductores según DIN IEC 60757	
TxD	Emisor RS-232	SY-	"Masa de referencia" sincronización	BK	o
RDY	Listo	E+	Conductor del receptor	BN	marrón
GND	Cadencia	S+	Conductor del emisor	RD	rojo
CL	Ritmo	⊕	Puesta a tierra	OG	naranja
E/A	Entrada/Salida programable	SnR	Reducción distancia de conmutación	YE	amarillo
	IO-Link	Rx+/-	Receptor Ethernet	GN	verde
PoE	Power over Ethernet	Tx+/-	Emisor Ethernet	BU	azul
IN	Sicherheitsingang	Bus	Interfaz-Bus A(+)/B(-)	VT	violeta
OSSD	Sicherheitsausgang	La	Luz emitida desconectable	GY	gris
Signal	Signalausgang	Mag	Control magnético	WH	blanco
BI_D+/-	Ethernet Gigabit bidirekt. Datenleitung (A-D)	RES	Entrada de confirmación	PK	rosa
EN _{RS422}	Codificador 0-Impuls 0/Ā (TTL)	EDM	Comprobación de contactores	GNYE	verde/amarillo

Montaje

