

wenglor sensoric gmbh
wenglor Straße 3
88069 Tettnang
☎ +49 (0)7542 5399-0
info@wenglor.com

Weitere wenglor Kontakte finden Sie unter:

For further wenglor contacts go to:

Autres contacts wenglor sous:

www.wenglor.com

Änderungen vorbehalten
Right of modifications reserved
Modifications réservées
19.05.2010

BEDIENUNGSANLEITUNG OPERATING INSTRUCTIONS MODE D'EMPLOI

IX



EG-Konformitätserklärung

Die Bauart aller Näherungsschalter ist entwickelt, konstruiert und gefertigt in Übereinstimmung mit der Richtlinie 2004/108/EG. Folgende internationale Normen, Richtlinien und Spezifikationen sind angewendet:

- **EN 60947-5-2:2007** Niederspannungsschaltgeräte, Teil 5-2: Steuergeräte und Schaltelemente – Näherungsschalter

Weitere für die Anwendung gültige Normen sind zu berücksichtigen.

Declaration of Conformity

All proximity switches are developed, constructed and manufactured according to the directive 2004/108/EG. The following international standards, directives and specifications apply:

- **EN 60947-5-2:2007** Low-voltage switchgear and controlgear, Part 5-2: Control circuit devices and switching elements – Proximity switches

Any additional standards which are applicable for the given application must be observed.

Déclaration de conformité

Nous certifions nos capteurs conformes aux exigences de la directive européenne 2004/108/EG. Les normes et directives internationales, et prescriptions appliquées sont :

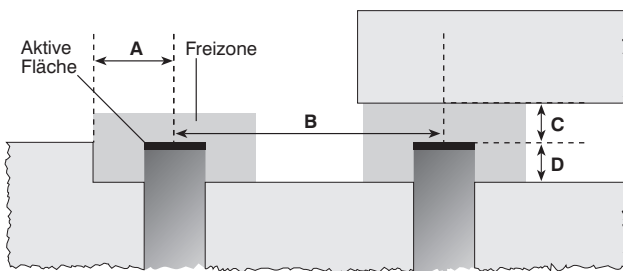
- **EN 60947-5-2:2007** Appareillage à basse tension, Partie 5-2: Appareils et éléments de commutation pour circuits de commande – Détecteurs de proximité

D'autres normes suivant les applications sont à prendre en compte.



DE

Hinweis für den bündigen und nicht bündigen Einbau in Metall



Montagehinweise

Beim Betrieb der Sensoren sind die entsprechenden elektrischen sowie mechanischen Vorschriften, Normen und Sicherheitsregeln zu beachten. Der Sensor muss vor mechanischer Einwirkung geschützt werden.

Technische Daten

Einbaumaße, Anschlusshinweise sowie weitere technische Daten sind auf dem Datenblatt des jeweiligen Sensors nachzulesen.

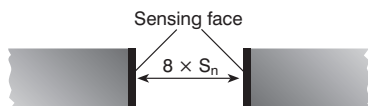
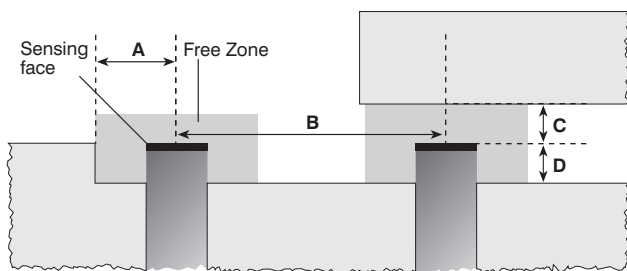
Sicherheitshinweise

- Diese Anleitung ist Teil des Produkts und während der gesamten Lebensdauer des Produkts aufzubewahren.
- Bedienungsanleitung vor Gebrauch des Produkts sorgfältig durchlesen.
- Diese Produkte sind nicht für Sicherheitsanwendungen geeignet.
- Die Montage, Inbetriebnahme und Wartung des vorliegenden Produkts ist ausschließlich durch fachkundiges Personal auszuführen.
- Eingriffe und Veränderungen am Produkt sind nicht zulässig.
- Produkt bei Inbetriebnahme vor Verunreinigung schützen.

Umweltgerechte Entsorgung

Die wenglor sensoric gmbh nimmt unbrauchbare oder irreparable Produkte nicht zurück. Bei der Entsorgung der Produkte gelten die jeweils gültigen länderspezifischen Vorschriften zur Abfallentsorgung.

Tips of flush and non-flush mounting in metal



Mounting instructions

During operation of the sensors, the corresponding electrical and mechanical regulations, as well as safety regulations must be observed. The sensor must be protected from mechanical impact.

Technical Data

For installation dimensions, connection notes and other technical data please view the data sheet of the sensor.

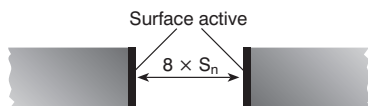
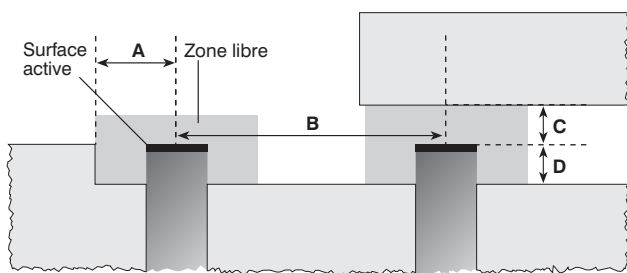
Safety Precautions

- This operating instruction is part of the product and must be kept during its entire service life.
- Read this operating instruction carefully before using the product.
- This product is not suitable for safety applications.
- Installation, start-up and maintenance of this product has only to be carried out by trained personal.
- Tampering with or modifying the product is not permissible.
- Protect the product against contamination during start-up.

Proper Disposal

wenglor sensoric gmbh does not accept the return of unusable or irreparable products. Respectively valid national waste disposal regulations apply to product disposal.

Renseignements pour le montage noyé ou non-noyé dans le metal



Instructions de montage

Lors de la mise en service des détecteurs respecter les prescriptions de sécurité, normes et instructions électriques et mécaniques appropriées. Protéger le détecteur contre toute influence mécanique pouvant le dérégler ou l'endommager.

Données techniques

Dimensions, indications de montage et autres données techniques se reporter à la fiche technique du capteur.

Conseils de sécurité

- Ces instructions de Service sont une partie intégrante du produit et doivent être conservées durant toute la durée de vie du produit.
- Lire les Instructions de Service avant la mise en marche.
- Ces produits ne peuvent pas être utilisés pour des applications soumises aux normes de sécurité.
- Installation, raccordement et réglage ne doivent être effectués que par du personnel qualifié.
- Toute intervention ou modification sur le produit ne sont pas autorisées.
- Lors de la mise en service, protéger l'appareil des saletés..

Mise au rebut écologique

La société wenglor sensoric gmbh ne reprend ni les produits inutilisables ni les produits irréparables. Les prescriptions nationales en vigueur en matière de mise au rebut des déchets sont applicables.