

# Induktiver Sensor mit erhöhtem Schaltabstand

## I30H021

Bestellnummer

weproTec



- Erhöhter Schaltabstand
- Geringer Montageabstand dank wenglor weproTec
- Innovative ASIC-Schaltungstechnologie
- Integrierte Fehleranzeige

### Technische Daten

#### Induktive Daten

Schaltabstand	22 mm
Korrekturfaktor Edelstahl V2A/CuZn/Al	0,85/0,35/0,34
Einbauart	quasi-bündig
Einbau A/B/C/D in mm	35/49/66/7
Einbau B1 in mm	0...40
Schalthysterese	< 10 %

#### Elektrische Daten

Versorgungsspannung	10...30 V DC
Stromaufnahme (U <sub>b</sub> = 24 V)	< 12 mA
Schaltfrequenz	320 Hz
Temperaturdrift	< 10 %
Temperaturbereich	-40...80 °C
Spannungsabfall Schaltausgang	< 1 V
Schaltstrom Schaltausgang	150 mA
Reststrom Schaltausgang	< 100 µA
Kurzschlussfest	ja
Verpolungs- und überlastsicher	ja
Schutzklasse	III

#### Mechanische Daten

Gehäusematerial	CuZn, vernickelt
Schutzart	IP67
Anschlussart	M12 × 1; 3-polig

#### Sicherheitstechnische Daten

MTTFd (EN ISO 13849-1)	3706,54 a
------------------------	-----------

#### Funktion

Fehleranzeige	ja
---------------	----

NPN-Schließer



Anschlussbild-Nr.

302

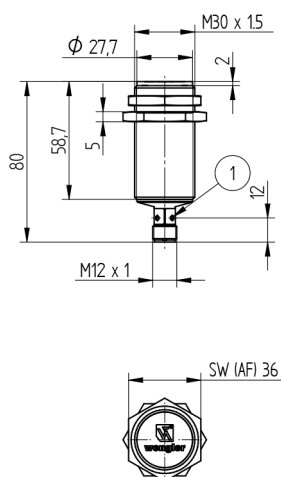
Passende Anschluss technik-Nr.

2

Passende Befestigungstechnik-Nr.

130 132

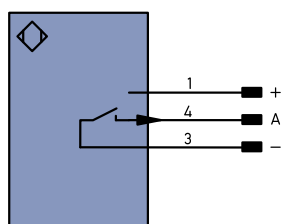
Induktive Sensoren mit erhöhten Schaltabständen überzeugen mit einer robusten Bauform, einfacher Montage und zuverlässigen Messwerten. Die große Reichweite macht zusätzliche Sensortypen überflüssig, da durch sie auch spezielle Anwendungen gelöst werden können. Die neue Generation bietet dank ASIC und wenglor weproTec neben dem störungsfreien Betrieb mehrerer Sensoren auf engstem Raum auch die Möglichkeit, Fehler im System rechtzeitig zu erkennen.



1 = Schaltzustandsanzeige  
Hülse M30x1,5 = 50 Nm  
Maßangaben in mm (1 mm = 0.03937 Inch)



302



#### Symbolerklärung

+	Versorgungsspannung +
-	Versorgungsspannung 0 V
~	Versorgungsspannung (Wechselspannung)
A	Schaltausgang Schließer (NO)
Ä	Schaltausgang Öffner (NC)
V	Verschmutzungs-/Fehlerrückmeldung (NO)
Ṽ	Verschmutzungs-/Fehlerrückmeldung (NC)
E	Eingang analog oder digital
T	Teach-in-Eingang
Z	Zeitverzögerung (Aktivierung)
S	Schirm
RxD	Schnittstelle Empfangsleitung
TxD	Schnittstelle Sendeleitung
RDY	Bereit
GND	Masse
CL	Takt
E/A	Eingang/Ausgang programmierbar
	IO-Link
PoE	Power over Ethernet
IN	Sicherheitseingang
OSSD	Sicherheitsausgang
Signal	Signalausgang
BI-D +/-	Ethernet Gigabit bidirekt. Datenleitung (A-D)
EN0 r5422	Encoder 0-Impuls 0/0 (TTL)

PT	Platin-Messwiderstand
nc	nicht angeschlossen
U	Testeingang
Ü	Testeingang invertiert
W	Triggereingang
W-	Bezugsmasse/Triggereingang
O	Analogausgang
O-	Bezugsmasse/Analogausgang
BZ	Blockabzug
A <sub>MV</sub>	Ausgang Magnetventil/Motor
a	Ausgang Ventilsteuerung +
b	Ausgang Ventilsteuerung 0 V
SY	Synchronisation
SY-	Bezugsmasse/Synchronisation
E+	Empfänger-Leitung
S+	Sende-Leitung
±	Erdung
SnR	Schaltabstandsreduzierung
Rx+/-	Ethernet Empfangsleitung
Tx+/-	Ethernet Sendeleitung
Bus	Schnittstellen-Bus A(+)/B(-)
La	Sendelicht abschaltbar
Mag	Magnetansteuerung
RES	Bestätigungseingang
EDM	Schützkontrolle

ENAR5422	Encoder A/Ä (TTL)
ENB5422	Encoder B/B (TTL)
ENA	Encoder A
ENB	Encoder B
A <sub>MIN</sub>	Digitalausgang MIN
A <sub>MAX</sub>	Digitalausgang MAX
A <sub>OK</sub>	Digitalausgang OK
SY <sub>in</sub>	Synchronisation In
SY <sub>OUT</sub>	Synchronisation OUT
OLT	Lichtstärkeausgang
M	Wartung
rsv	reserviert
Adernfarben nach DIN IEC 757	
BK	schwarz
BN	braun
RD	rot
OG	orange
YE	gelb
GN	grün
BU	blau
VT	violett
GY	grau
WH	weiß
PK	rosa
GNYE	grüngelb

## Einbau

