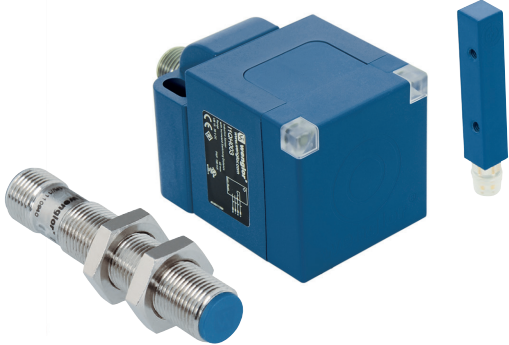


wenglor sensoric GmbH
wenglor Straße 3
88069 Tettnang
☎ +49 (0)7542 5399-0
info@wenglor.com

Weitere wenglor-Kontakte finden Sie unter:
For further wenglor contacts go to:
Autres contacts wenglor sous :
www.wenglor.com

Änderungen vorbehalten
Right of modifications reserved
Modifications réservées
04.01.2017

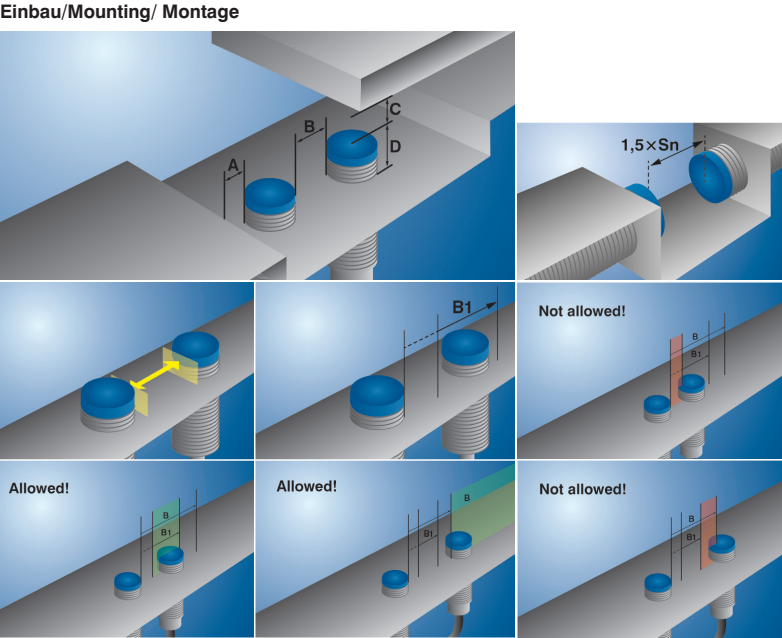


Induktive Sensoren
Inductive Sensors
Capteurs inductifs

BETRIEBSANLEITUNG
OPERATING INSTRUCTIONS
NOTICE D'INSTRUCTIONS
IxxN0xx
IxxH0xx

DE | EN | FR

EU-Konformitätserklärung
EU Declaration of Conformity
Déclaration UE de conformité
Die EU-Konformitätserklärung finden Sie unter
www.wenglor.com im Download-Bereich des Produktes./
The EU declaration of conformity can be found on our website
at www.wenglor.com in download area./
Vous trouverez la déclaration UE de conformité sur
www.wenglor.com, dans la zone de téléchargement du
produit.



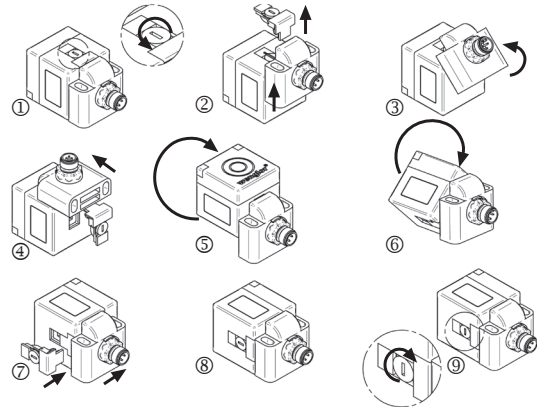
DE

Bestimmungsgemäße Verwendung
Dieses wenglor Produkt ist gemäß dem folgenden Funktions-
prinzip zu verwenden:
Induktive Sensoren
Unter der aktiven Fläche induktiver Sensoren ist ein LC-
Schwingkreis angeordnet. Das von diesem erzeugte elektro-
magnetische Feld wird beeinflusst, wenn sich Metalle (z. B.
Stahl, Aluminium oder Messing) nähern. Erreicht das Metall
den eingestellten Schaltabstand, schaltet der Ausgang.
Nicht-Bestimmungsgemäße Verwendung
Kein Sicherheitsbauteil gemäß EU-Maschinenrichtlinie.
Sicherheitshinweise
• Betriebsanleitung vor Gebrauch des Produkts sorgfältig
durchlesen.
• Die Montage, Inbetriebnahme und Wartung des vorlie-
genden Produkts ist ausschließlich durch fachkundiges
Personal auszuführen.
• Eingriffe und Veränderungen am Produkt sind nicht zulässig.
• Produkt bei Inbetriebnahme vor Verunreinigung schützen.

Technische Daten
Einbaumaße, Anschlusshinweise sowie weitere technische
Daten sind auf dem Datenblatt des jeweiligen Sensors nach-
zulesen.
Fehleranzeige
Ursachen für das Ansprechen der Fehleranzeige kann sein:
• Mechanische Beschädigung der Spule
• Kurzschluss auf Ausgang 1
• Interne Übertemperatur

Montagehinweise
Beim Betrieb der Sensoren sind die entsprechenden elektri-
schen sowie mechanischen Vorschriften, Normen und Sicher-
heitsregeln zu beachten. Der Sensor muss vor mechanischer
Einwirkung geschützt werden.

Montagehinweise für I1QH00x



weproTec (Einbau B1)
Durch die innovative weproTec-Technologie ist es möglich,
zwei induktive Sensoren im Abstandsbereich B1 sehr nah
nebeneinander zu montieren. In diesem Bereich gibt es keine
gegenseitige Beeinflussung zwischen den Sensoren.
Einsatzbedingungen
• Die Abstandsbereiche B1 und B beziehen sich auf die
Außenkante des Sensors (siehe „Einbau“ erstes Bild in
zweiter Reihe).
• Die Sensoren dürfen nur in den Bereichen B1 und B betrie-
ben werden.
• Die angegebenen Abstände gelten für den Einbau in Luft.
Werden die Sensoren in einen dämpfenden Werkstoff (z. B.
Stahl) eingebaut, verbessern sich die Werte. Der genaue
Abstand muss in der Anwendung getestet werden.

Wartungshinweise
Diese wenglor-Sensoren sind wartungsfrei.

Umweltgerechte Entsorgung
Die wenglor sensoric GmbH nimmt unbrauchbare oder irrepa-
rable Produkte nicht zurück. Bei der Entsorgung der Produkte
gelten die jeweils gültigen länderspezifischen Vorschriften zur
Abfallentsorgung.

Proper Use

This wenglor product has to be used according to the following functional principle:

Inductive Sensors

An LC resonant circuit is arranged under the active surface of the inductive sensors. The electromagnetic field generated by this is affected when metals approach it (e.g. steel, aluminum, or brass). The output switches as soon as the metal reaches the set switching distance.

Use for other than the intended purpose

Not a safety component in accordance with the EU Machinery Directive.

Safety Precautions

- Read this operating instruction carefully before using the product.
- Installation, start-up and maintenance of this product has only to be carried out by trained personnel.
- Tampering with or modifying the product is not permissible.
- Protect the product against contamination during start-up.

Technical Data

For installation dimensions, connection notes and other technical data please view the data sheet of the sensor.

Error Indicator

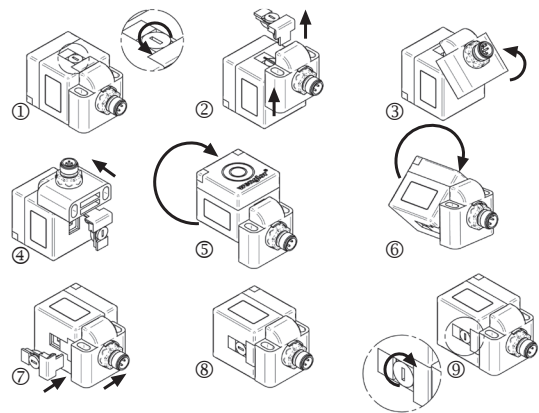
Error indication may be triggered by:

- Mechanical damage to the coil
- Short-circuit at output 1
- Internal overtemperature

Mounting instructions

During operation of the sensors, the corresponding electrical and mechanical regulations, as well as safety regulations must be observed. The sensor must be protected from mechanical impact.

Installation instructions for I1QH00x



weproTec (Mounting B1)

Thanks to innovative **weproTec** technology, two inductive sensors can be mounted very close to each other within clearance zone B1. No reciprocal influence occurs amongst the sensors within this zone.

Conditions of Use

- Clearance zones B1 and B make reference to the outside edge of the sensor (see "Mounting" first image second row).
- The sensors may only be operated within zones B1 and B.
- The specified clearances apply to installation in air. If the sensors are installed within an attenuating material (e.g. steel), these values are improved. Testing in the application is required in order to determine the exact distance.

Maintenance Instructions

This wenglor sensor is maintenance-free.

Proper Disposal

wenglor sensoric GmbH does not accept the return of unusable or irreparable products. Respectively valid national waste disposal regulations apply to product disposal.

Notice d'utilisation

Ce produit wenglor doit être utilisé selon le mode de fonctionnement suivant :

Capteurs inductifs

Un circuit oscillant LC est disposé sous la surface active des capteurs inductifs. Le champ électromagnétique produit par celui-ci est modifié à proximité de métaux (par exemple acier, aluminium, laiton). La sortie est commutée quand le métal atteint la distance de commutation réglée.

Utilisation non conforme

Aucun composant de sécurité selon la directive « Machines » de l'Union Européenne.

Consignes de sécurité

- Cette notice d'utilisation fait partie intégrante du produit et doit être conservée durant toute la durée de vie du produit.
- Lisez la notice d'utilisation avant la mise sous tension.
- L'installation, les raccordements et les réglages doivent être effectués uniquement par du personnel qualifié.
- Toute intervention ou modification sur le produit est proscrite.
- Lors de la mise en service, veillez à protéger l'appareil d'éventuelles salissures.

Données techniques

Dimensions, indications de montage et autres données techniques se reporter à la fiche technique du capteur.

Signalisation de la sortie défaut

Une signalisation sur l'affichage de défaut peut être due à :

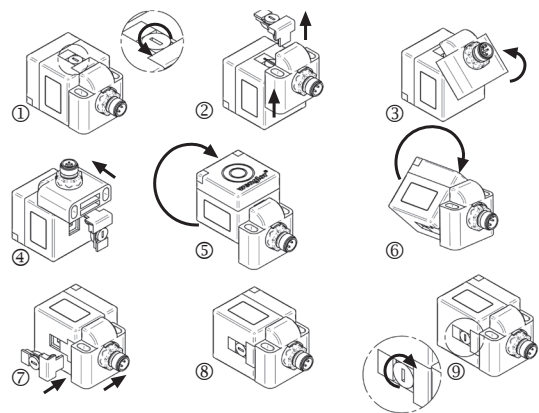
- Endommagement mécanique de la bobine

- Court-circuit sur la sortie 1
- Surchauffe interne

Instructions de montage

Lors de la mise en service des détecteurs respecter les prescriptions de sécurité, normes et instructions électriques et mécaniques appropriées. Protéger le détecteur contre toute influence mécanique pouvant le dérégler ou l'endommager.

Observations pour le montage de I1QH00x



weproTec (Montage B1)

La technologie novatrice **weproTec** permet de monter deux capteurs inductifs très près les uns des autres dans la plage de distances B1. Il n'y a pas d'influence réciproque des capteurs dans cette plage.

Conditions d'utilisation

- Les plages de distances B1 et B se rapportent à l'arête extérieure du capteur (voir « Montage »).
- Les capteurs ne doivent être utilisés que dans les plages B1 et B.
- Les distances indiquées s'appliquent au montage dans l'air. Si les capteurs sont montés dans un matériau atténuant (par exemple l'acier), les valeurs s'améliorent. La distance exacte doit être testée dans l'application.

Instructions de maintenance

Ce capteur wenglor ne nécessite pas d'entretien particulier.

Mise au rebut

La société wenglor sensoric GmbH ne reprend ni les produits inutilisables ni les produits irréparables. Veuillez respecter la réglementation en vigueur en mettant le produit au rebut dans un endroit prévu à cet effet par les autorités publiques.