

漫反射传感器

带背景抑制功能

HT60MGV80

订货号

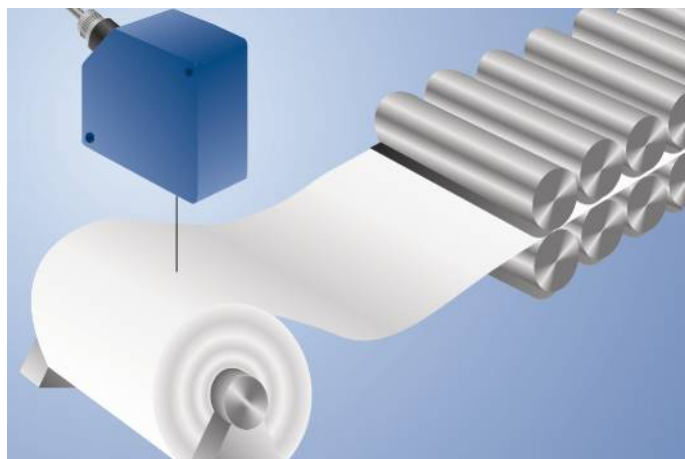


- 三光束修正原理
- 可以进行合格/不合格筛选
- 数字、模拟输出端以及错误输出端
- 红光

技术数据

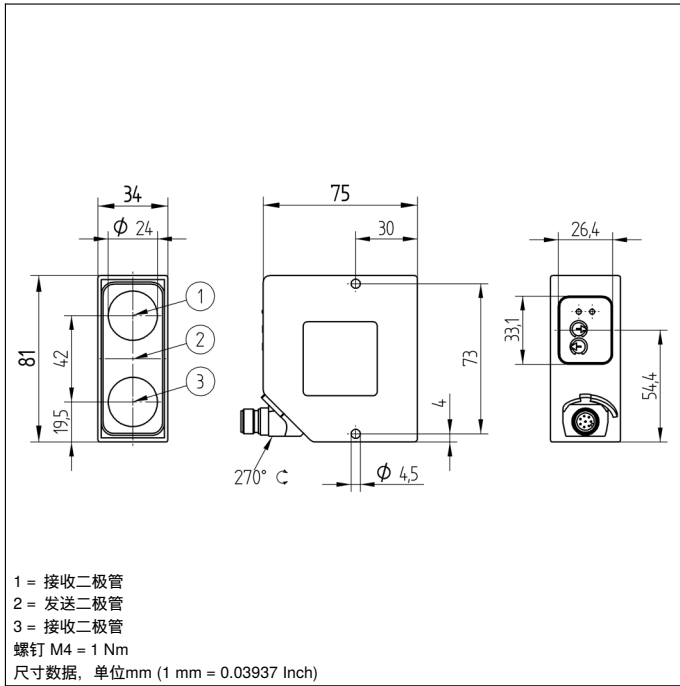
光学数据	
工作范围	300...600 mm
测量距离	450 mm
测量范围	300 mm
分辨率	参见表 1
直线性	1 %
切换滞后	20 mm
光线类型	红光
波长	660 nm
使用寿命(Tu = +25 °C)	100000 h
最大允许的外来光线	10000 Lux
光斑直径	参见表 1
电气数据	
供电电压	18...30 V DC
电流消耗(Ub = 24 V)	< 50 mA
极限频率	50 Hz
响应时间	10 ms
温度偏差	100 μm/K
温度范围	-10...60 °C
切换输出端压降	< 2,5 V
PNP切换输出端开关电流	200 mA
错误输出端压降	< 2,5 V
PNP错误输出端开关电流	200 mA
模拟输出端	0...10 V
模拟输出端输出电流	500 μA
抗短路	是
反极性保护	是
防过载	是
防护等级	III
机械数据	
外壳材料	塑料
防护等级	IP67
连接方式	M12 × 1 ; 8针
错误输出端	●
PNP常开触点	●
模拟输出端	●
接线图编号	506
操作面板编号	T5
适当的连接技术编号	80
适当的紧固技术编号	330

传感器具有一个模拟输出端和一个数字输出端。利用两个电位计可以设置数字输出端的上下切换点。数字输出端在对象位于设定窗口中时接通。



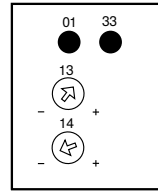
补充的产品

模拟量分析模块AW02

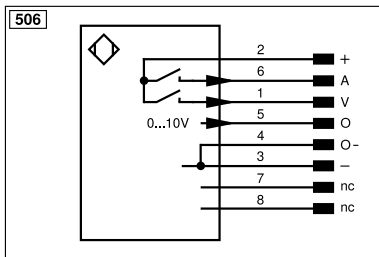


操作面板

T5



- 01 = 切换状态指示器
- 13 = 操作距离上限值调整器
- 14 = 检出距离下限值调整器
- 33 = 模拟输出电压/错误指示器



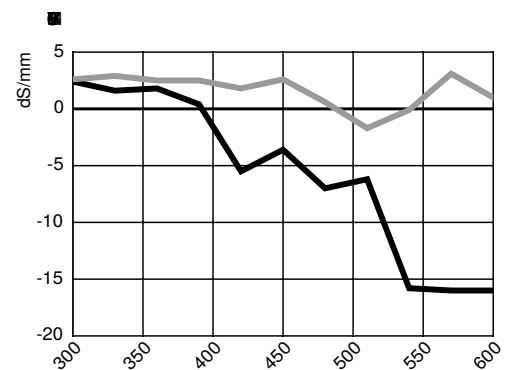
符号注解			
+	电源电压 +	nc	未连接
-	电源电压 0 V	U	测试输入端
~	电源电压 (交流电压)	Ū	测试输入端 反向
A	切换输出端常开触点 (NO)	W	触发输入端
Ā	切换输出端常闭触点 (NC)	W-	参考接地/触发输入端
V	污染/故障输出端 (NO)	O	模拟输出端
Ŷ	污染/故障输出端 (NC)	O-	参考接地/模拟输出端
E	模拟或数字输入端	BZ	整组输出
T	示教输入端	Amv	电磁阀/电机输出端
Z	时间延迟 (启用)	a	阀控制器输出端 +
S	屏蔽	b	阀控制器输出端 0 V
RxD	接收线接口	SY	同步
TxD	发送线接口	SY-	参考接地/同步
RDY	准备就绪	E+	接收线
GND	接地	S+	发送线
CL	节拍	±	接地
E/A	输入端/输出端可以设定	SnR	操作距离缩小
IO-Link		Rx+/-	以太网接收线
PoE	以太网电源	Tx+/-	以太网发送线
IN	安全输入端	Bus	总线接口 A(+)/B(-)
OSSD	安全输出端	La	可关断的发送光
Signal	信号输出端	Mag	电磁控制
BI_D+/-	以太网千兆双向. 数据线 (A-D)	RES	操作输入端
ENo RS422	编码器 0 脉冲 0/0 (TTL) plus 0/0 (TTL)	EDM	接触监控
PT	印刷板测量电阻	ENAR5422	编码器 A/Ā (TTL)
		ENBR5422	编码器 B/Ī (TTL)
		ENA	编码器 A
		ENB	编码器 B
		AMIN	数字输出端 MIN
		AMAX	数字输出端 MAX
		Aok	数字输出端 OK
		SY In	同步 In
		SY OUT	同步 OUT
		OLT	光强度输出端
		M	维护
		rsv	预留
		芯线按 DIN IEC 60757	
		BK	黑色
		BN	棕色
		RD	红色
		OG	橘黄色
		YE	黄色
		GN	绿色
		BU	蓝色
		VT	紫色
		GY	灰色
		WH	白色
		PK	粉红色
		GNYE	黄绿色

表1

工作距离	300 mm	450 mm	600 mm
光斑直径	10 mm	15 mm	20 mm
分辨率	0,3 mm	2 mm	5 mm

测量偏差

基于反射率90%的白色目标的典型特征曲线



S = 测量间距

dS = 偏差

— 黑色 6%

- - - 灰度 18%

