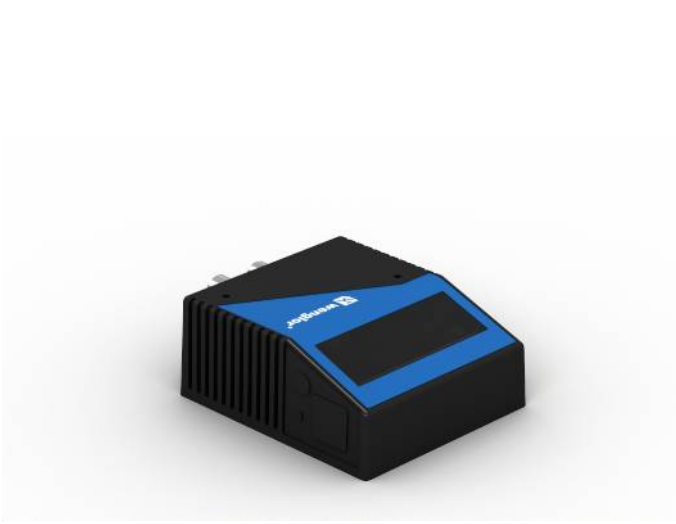


# Barkod Döner Aynalı Tarayıcı

## FIS-0870-1105

Sipariş numarası



- 80 titreşim/s'lik maks. titreşim hızı
- Entegre kod rekonstrüksiyonu
- Ethernet TCP/IP ve EtherNet/IP™
- Okuma hızı için LED göstergesi
- Teach-in

Bu döner raster okuyucu, alanların okunmasında kullanım için uygundur.

Ayarlanabilir döner raster yönlendirme köşebendi sayesinde ilgili uygulamaya en iyi şekilde adapte edilebilmektedir.

Okunabilir barkod türleri:

39 kodları, Interleaved 2/5, 128 kodları, kodabar, UPC, PDF417, 93 kodları, AIAG, UCC/EAN-128, Micro PDF, ilaç kodları, GS1 databar.



### Teknik Veriler

#### Optik veriler

Barkod yoğunluğu	Düşük yoğunluk
Okuma mesafesi	102...762 mm
Işık türü	Lazer (kırmızı)
Dalga boyu	655 nm
Kullanım ömrü (Tu = +25 °C)	50000 h
Lazer sınıfı (EN 60825-1)	2
Müsaade edilen maks. harici ışık	4840 Lux
Açılma açısı	60 °
Ayarlanabilir okuma genişliği	Evet
Barkod baskı kontrastı	> 25 %

#### Çevre koşulları

Sıcaklık aralığı	0...50 °C
Nem	< %90, yoğuşmasız

#### Elektriksel veriler

Besleme gerilimi	10...28 V DC
Güç tüketimi	6480 mW
Okuma hızı	300...1400 tarama/s
Anahtarlama çıkışı	Opto izolatör
Anahtarlama çıkışı sayısı	3
Röle çıkışı anahtarlama akımı	100 mA
Ters kutup korumalı	Evet
Bağlantı imkanları	Ethernet
Arayüz	RS-232/422/485
Aktarım hızı	100 Mbit/s
Tetikleme girişi	Opto izolatör
Sinyal girişi	Opto izolatör
Sinyal girişi sayısı	3
Akustik sinyal	Evet
Koruma sınıfı	III
FDA Accession Number	8310057-012

#### Mekanik veriler

Gövde malzemesi	Alüminyum
Optik kapak	Cam
Koruma sınıfı	IP65
UL Muhafaza Tipi	1
Bağlantı türü	M12 x 1; 12 pin'li
Ethernet bağlantı türü	M12 x 1; 8 pin'li

PNP NC/NO arasında geçiş yapılabilir	●
NPN NC/NO arasında geçiş yapılabilir	●
RS-232 arabirimi	●
Ethernet	●
EtherNet/IP™	●

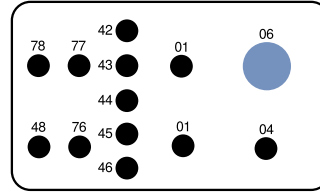
Bağlantı tablosu no.	47
Kumanda panosu no.	Fi2
Uygun bağlantı tekniği no.	12 13
Uygun sabitleme tekniği no.	440 330

### Tamamlayıcı ürünler

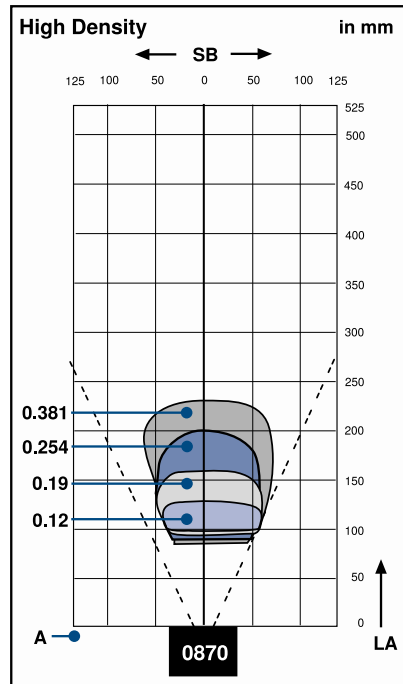
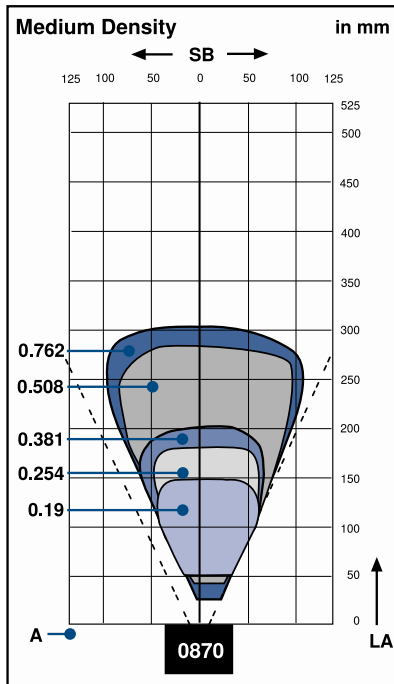
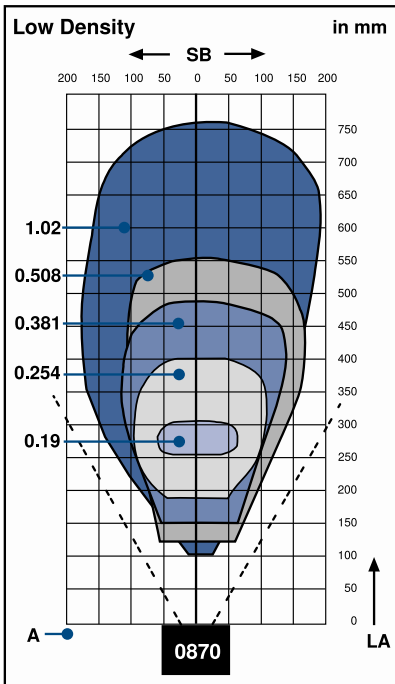
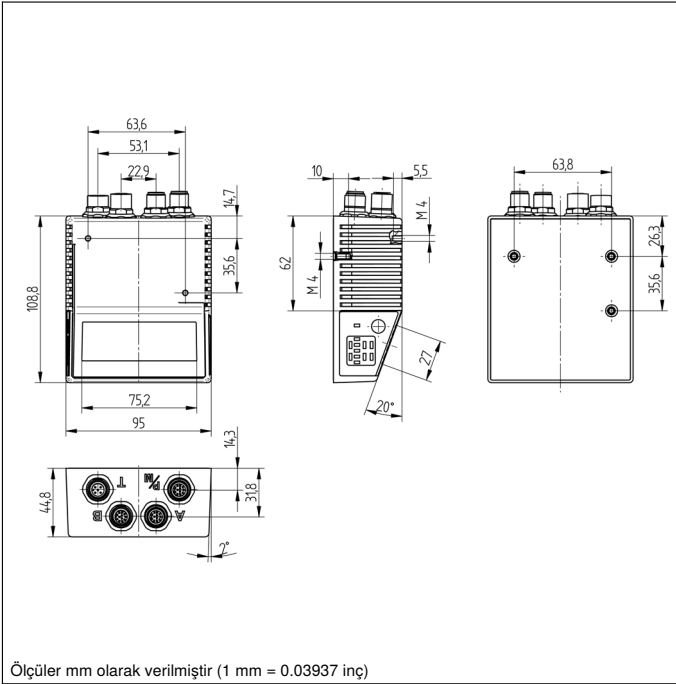
Ara bağlantı kablosu ZCYV00x
Bağlantı kutusu ZAA12NN01
Fieldbus ağ geçitleri ZAGxxxN01, EPGG001
Güç adaptörü NT10
Yazılım

## Kumanda panosu

Fi2



- 01 = Anahtarlama durumu göstergesi
- 04 = Fonksiyon göstergesi
- 06 = Teach tuşu
- 42 = Okuma performansı % 100 / Barkod algılandı
- 43 = Okuma performansı % 80 / Durum/ Tetikleme sinyali
- 44 = Okuma performansı % 60
- 45 = Okuma performansı % 40
- 46 = Okuma performansı % 20
- 48 = Ağ durumu
- 76 = Ağ Tx aktif
- 77 = Ağ Rx aktif
- 78 = Modül durumu



SB = Tarama genişliği A = Çözünürlük LA = Okuma mesafesi

## Izgara ayarları

Döner ayna yönlendirme	0°...10°	11°...20°	21°...34°
Saniyedeki titreşim sayısı	80	60	40

