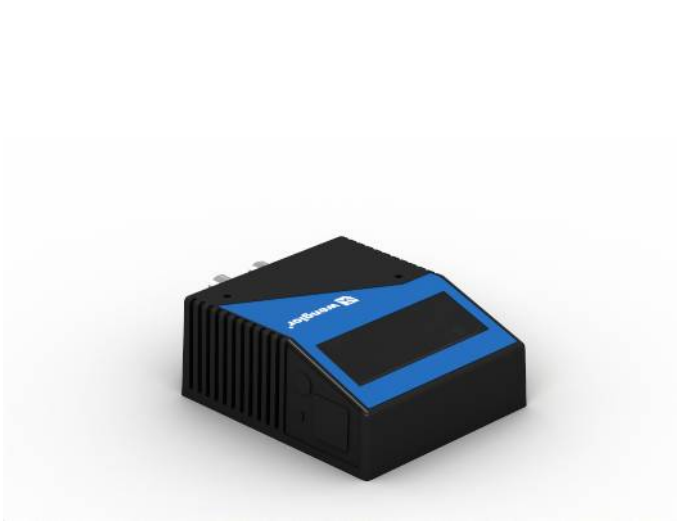


Barkod Döner Aynalı Tarayıcı

FIS-0870-1106

Sipariş numarası



- 80 titreşim/s'lik maks. titreşim hızı
- Entegre kod rekonstrüksiyonu
- Ethernet TCP/IP ve EtherNet/IP™
- Okuma hızı için LED göstergesi
- Teach-in

Bu döner raster okuyucu, alanların okunmasında kullanım için uygundur.

Ayarlanabilir döner raster yönlendirme köşebendi sayesinde ilgili uygulamaya en iyi şekilde adapte edilebilmektedir.

Okunabilir barkod türleri:

39 kodları, Interleaved 2/5, 128 kodları, kodabar, UPC, PDF417, 93 kodları, AIAG, UCC/EAN-128, Micro PDF, ilaç kodları, GS1 databar.



Teknik Veriler

Optik veriler

Barkod yoğunluğu	Medium density
Okuma mesafesi	25...304 mm
Işık türü	Lazer (kırmızı)
Dalga boyu	655 nm
Kullanım ömrü (Tu = +25 °C)	50000 h
Lazer sınıfı (EN 60825-1)	2
Müsaade edilen maks. harici ışık	4840 Lux
Açılma açısı	60 °
Ayarlanabilir okuma genişliği	Evet
Barkod baskı kontrastı	> 25 %

Çevre koşulları

Sıcaklık aralığı	0...50 °C
Nem	< %90, yoğuşmasız

Elektriksel veriler

Besleme gerilimi	10...28 V DC
Güç tüketimi	6480 mW
Okuma hızı	300...1400 tarama/s
Anahtarlama çıkışı	Opto izolatör
Anahtarlama çıkışı sayısı	3
Röle çıkışı anahtarlama akımı	100 mA
Ters kutup korumalı	Evet
Bağlantı imkanları	Ethernet
Arayüz	RS-232/422/485
Aktarım hızı	100 Mbit/s
Tetikleme girişi	Opto izolatör
Sinyal girişi	Opto izolatör
Sinyal girişi sayısı	3
Akustik sinyal	Evet
Koruma sınıfı	III
FDA Accession Number	8310057-012

Mekanik veriler

Gövde malzemesi	Alüminyum
Optik kapak	Cam
Koruma sınıfı	IP65
UL Muhafaza Tipi	1
Bağlantı türü	M12 x 1; 12 pin'li
Ethernet bağlantı türü	M12 x 1; 8 pin'li

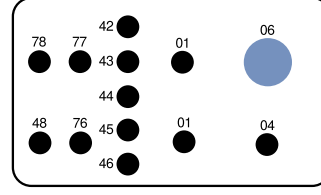
PNP NC/NO arasında geçiş yapılabilir	●
NPN NC/NO arasında geçiş yapılabilir	●
RS-232 arabirimi	●
Ethernet	●
EtherNet/IP™	●

Bağlantı tablosu no.	47
Kumanda panosu no.	Fi2
Uygun bağlantı tekniği no.	12 13
Uygun sabitleme tekniği no.	440 330

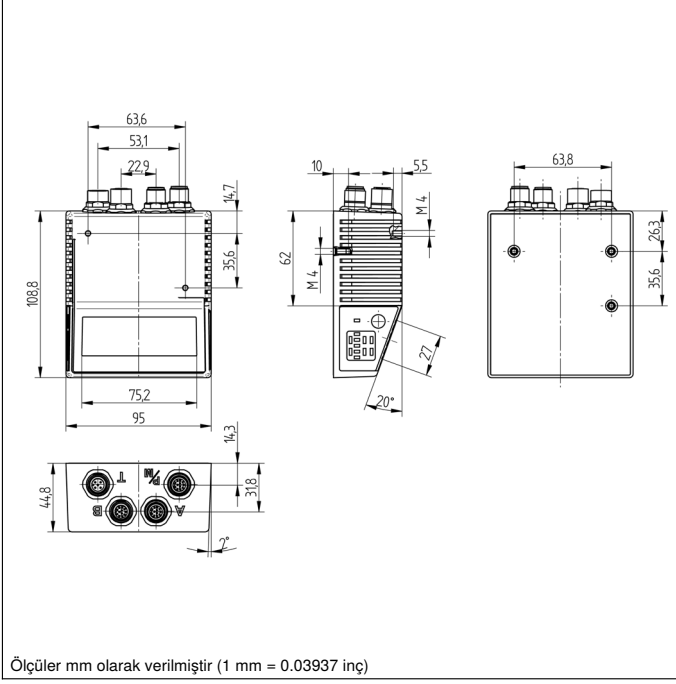
Tamamlayıcı ürünler

Ara bağlantı kablosu ZCYV00x
Bağlantı kutusu ZAA12NN01
Fieldbus ağ geçitleri ZAGxxxN01, EPGG001
Güç adaptörü NT10
Yazılım

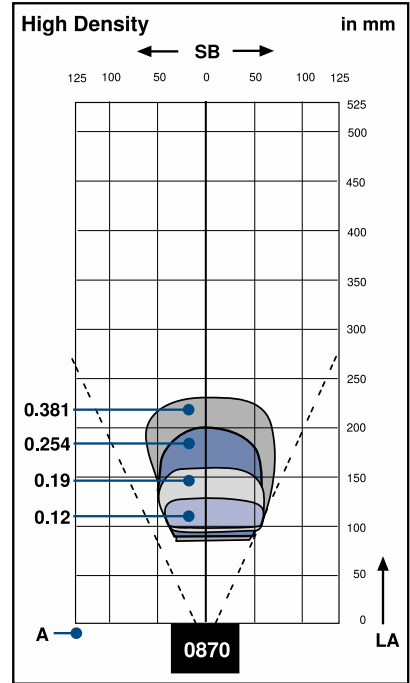
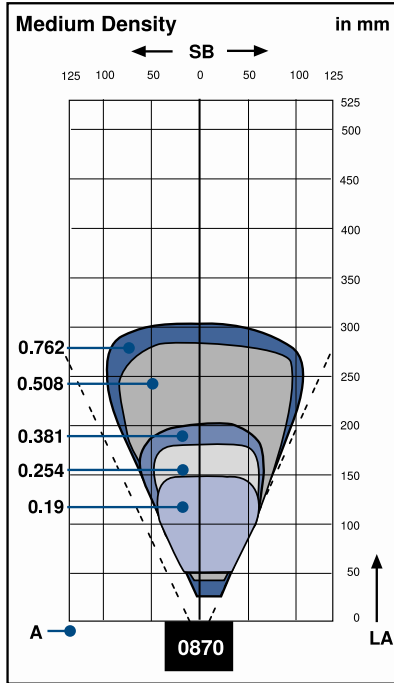
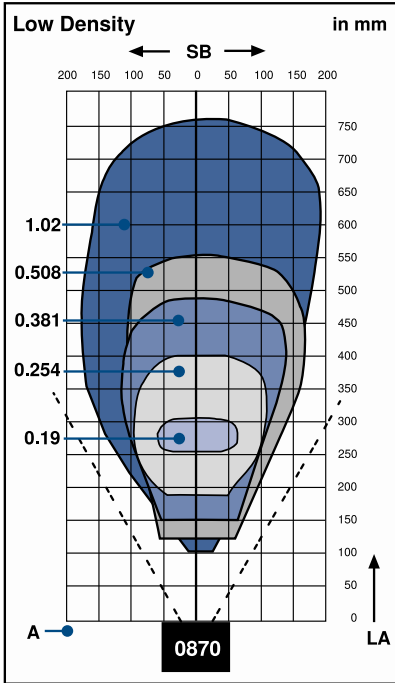
Kumanda panosu

Fi2


- 01 = Anahtarlama durumu göstergesi
- 04 = Fonksiyon göstergesi
- 06 = Teach tuşu
- 42 = Okuma performansı % 100 / Barkod algılandı
- 43 = Okuma performansı % 80 / Durum/ Tetikleme sinyali
- 44 = Okuma performansı % 60
- 45 = Okuma performansı % 40
- 46 = Okuma performansı % 20
- 48 = Ağ durumu
- 76 = Ağ Tx aktif
- 77 = Ağ Rx aktif
- 78 = Modül durumu



Ölçüler mm olarak verilmiştir (1 mm = 0.03937 inç)



SB = Tarama genişliği A = Çözünürlük LA = Okuma mesafesi

Izgara ayarları

Döner ayna yönlendirme	0°...10°	11°...20°	21°...34°
Saniyedeki titreşim sayısı	80	60	40

