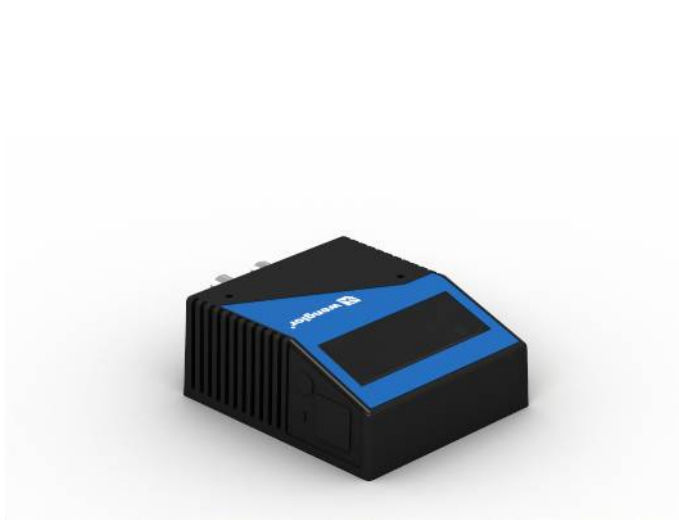


Lecteur de codes-barres à miroir oscillant

FIS-0870-1106

Référence



- Affichage à LED du résultat des lectures (Taux de bonnes lectures en %)
- Balayage de la zone jusqu'à 80/seconde
- Ethernet TCP/IP et EtherNet/IP™
- Reconstruction de code intégrée
- Teach-in

Ce scanner à miroir oscillant est préconisé pour le balayage d'une zone de lecture prédéfinie. Le réglage de la fenêtre de lecture de ce scanner permet de s'adapter aisément à votre application.

Les codes suivants sont reconnus :

Code39, Interleaved 2 of 5, Code128, Codabar, UPC, PDF417, Code93, AIAG, UCC / EAN-128, Micro PDF, Pharmacode, GS1 Databar.



Données techniques

Caractéristiques optiques

Densité de code barres	Moyenne densité
Distance de lecture	25...304 mm
Type de lumière	Laser (rouge)
Longueur d'onde	655 nm
Durée de vie (Tu = +25 °C)	50000 h
Classe laser (EN 60825-1)	2
Lumière parasite max.	4840 Lux
Angle d'ouverture	60 °
Largeur de balayage réglable	oui
Contraste d'impression de codes-barres	> 25 %

Conditions ambiantes

Plage de températures	0...50 °C
Humidité de l'air	< 90 %, sans condensation

Caractéristiques électroniques

Tension d'alimentation	10...28 V DC
Puissance absorbée	6480 mW
Taux de lecture	300...1400 scans/s
Sortie TOR	Optocoupleur
Nombre de sortie TOR	3
Courant commuté sortie TOR	100 mA
Protection contre les inversions de polarité	oui
Possibilités de liaison réseau	Ethernet
Interface	RS-232/422/485
Vitesse de transmission	100 Mbit/s
Entrée de déclenchement	Optocoupleur
Entrée signal	Optocoupleur
Nombre d'entrées signal	3
Signal sonore	oui
Classe de protection	III
Numéro d'accès FDA	8310057-012

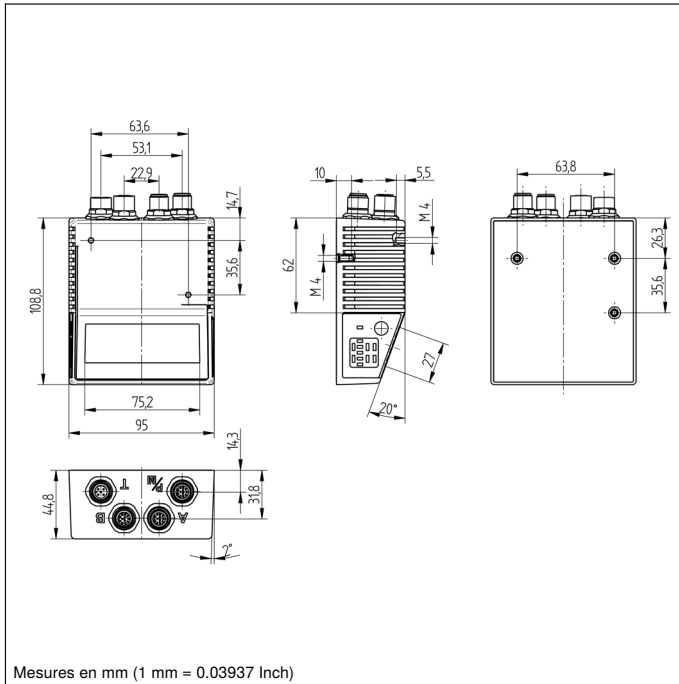
Caractéristiques mécaniques

Boîtier en matière	Aluminium
Protection de l'optique	Verre
Indice de protection	IP65
Type d'enceinte UL	1
Mode de raccordement	M12 x 1; 12-pôles
Raccordement Ethernet	M12 x 1; 8-pôles

Commutable entre contact ouverture/fermeture PNP	●
Commutable entre contact ouverture/fermeture NPN	●
Interface RS-232	●
Ethernet	●
EtherNet/IP™	●
Tableau de raccordement N°	47
Panneau de commande N°	Fi2
Référence connectique appropriée	12 13
Fixation appropriée	440 330

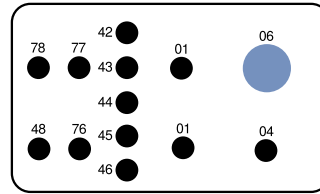
Produits complémentaires

Bloc d'alimentation NT10
Câble de connexion ZCYV00x
Logiciel
Passerelles pour bus de terrain ZAGxxxN01, EPGG001
Répartiteur ZAA12NN01

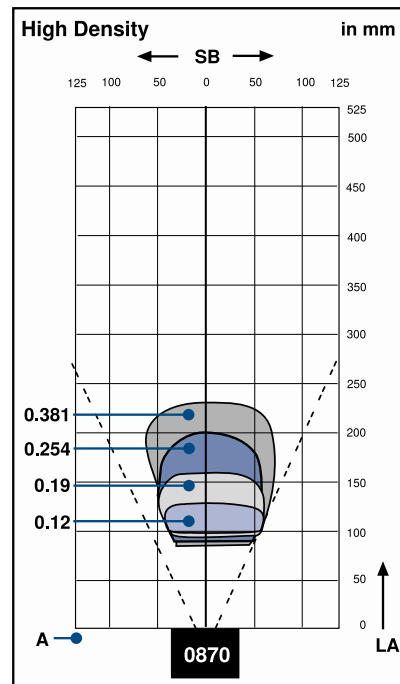
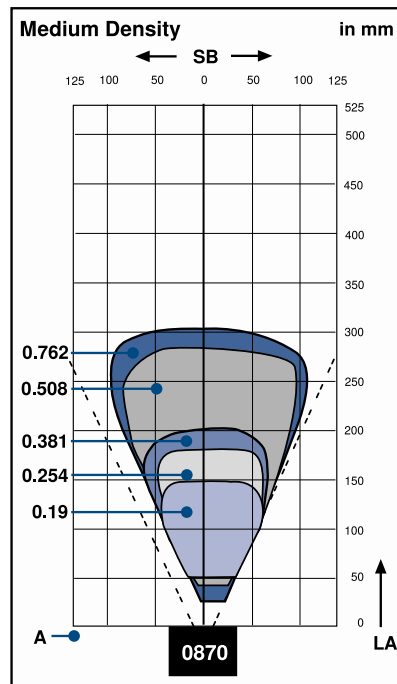
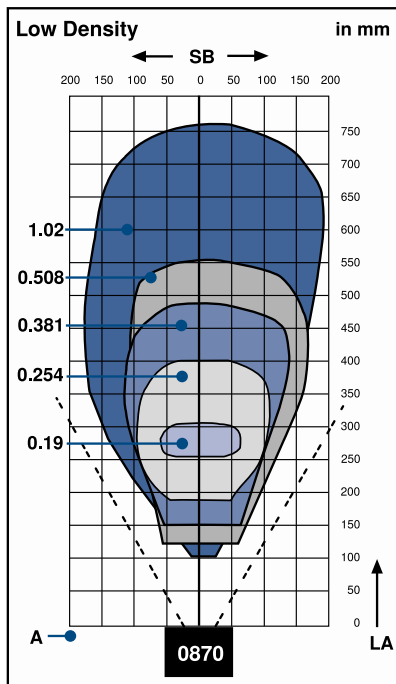


Mesures en mm (1 mm = 0.03937 Inch)

Panneau

Fi2


- 01 = Signalisation de l'état de commutation
- 04 = Signalisation de fonctionnement
- 06 = Touche apprentissage
- 42 = Capacité de lecture 100 % / Code-barre reconnu
- 43 = Capacité de lecture 80 % / Etat / Signal Trigger
- 44 = Capacité de lecture 60 %
- 45 = Capacité de lecture 40 %
- 46 = Capacité de lecture 20 %
- 48 = Etat du réseau
- 76 = Réseau Tx actif
- 77 = Réseau Rx actif
- 78 = Etat du module



SB = Largeur de balayage A = Résolution LA = Distance lecture

Réglages de la trame

Miroir oscillant à angle	0°...10°	11°...20°	21°...34°
Oscillation par seconde	80	60	40

