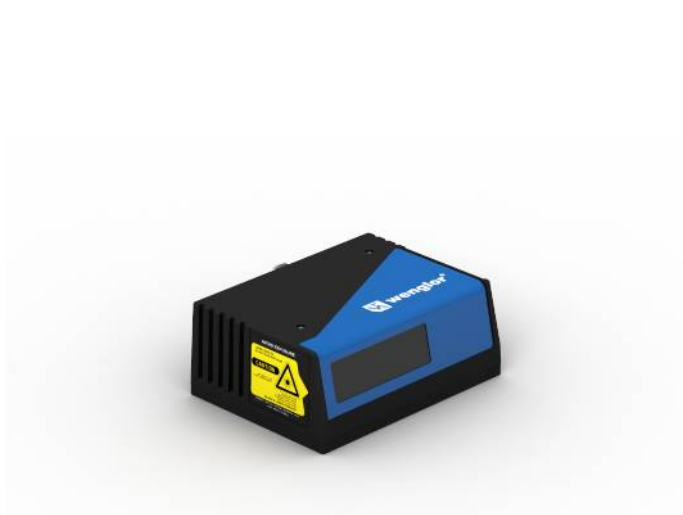


# 光栅条码扫描仪

## FIS-0830-1101

订货号



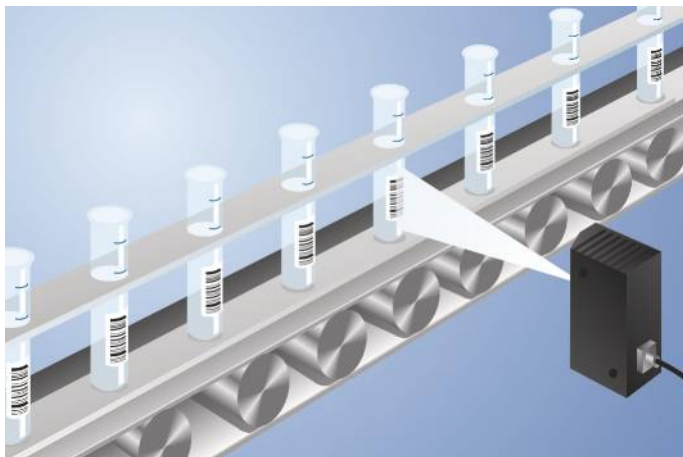
- Ethernet TCP/IP和EtherNet/IP™
- 可调扫描宽度
- 可转接的转向镜
- 诊断功能
- 集成式代码重建

这种扫描仪适合于高密度条形码。通过可调的扫描宽度，能够完美匹配任何应用状况。

下列类型的代码可读：

39码、93码、交叉2/5码、128码、Codabar、UPC、PD F417、Micro PDF417、UCC/EAN-128、AIAG、GS1 Databar、制药二进制代码。

更多代码类型承索即奉。



### 技术数据

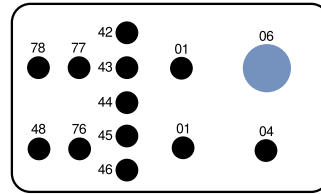
光学数据	
条码密度	中密度
偏转角度	2 °
光栅线数量	10
读取间距	51...254 mm
光线类型	激光 (红)
波长	655 nm
使用寿命(Tu = +25 °C)	50000 h
激光等级(EN 60825-1)	2
最大允许的外来光线	4840 Lux
张角	60 °
可调扫描宽度	是
条形码印刷对比度	> 25 %
环境条件	
温度范围	0...50 °C
电气数据	
供电电压	10...28 V DC
功率消耗	4320 mW
扫描率	300...1400 scans/s
吸合/脱扣时间延迟(RS-232)	0...2,55 s
切换输出端	光耦
切换输出端数量	3
切换输出端开关电流	100 mA
反极性保护	是
联网方法	Daisy Chain, 多点
接口	RS-232
传输速度	100 Mbit/s
触发输入端	光耦
信号输入端	光耦
信号输入端数量	2
声音信号	是
防护等级	III
FDA登录编号	8310057-012
机械数据	
外壳材料	铝
透镜盖	玻璃
防护等级	IP54
UL 外壳类型	1
连接方式	M12 × 1 ; 12针
以太网连接方式	M12 × 1 ; 8针
PNP常闭触点/常开触点 (可切换)	●
NPN常闭触点/常开触点 (可切换)	●
RS-232接口	●
以太网	●
EtherNet/IP™	●
接线表编号	<b>39</b>
操作面板编号	<b>Fi2</b>
适当的连接技术编号	<b>12</b>   <b>13</b>
适当的紧固技术编号	<b>440</b>   <b>330</b>

### 补充的产品

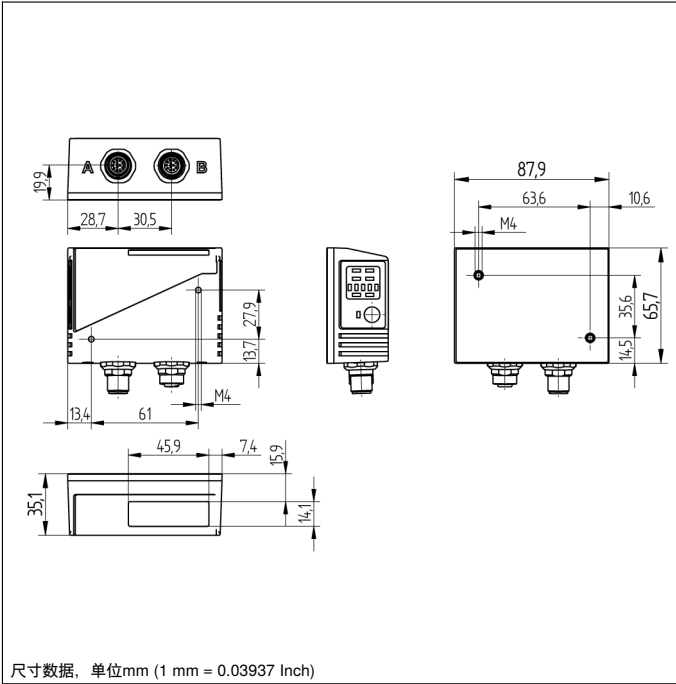
ZAA12NN01接线盒
供电设备NT10
现场总线网关ZAGxxxN01, EPGG001
转向镜LA19
软件
连接电缆 ZCYV00x
连接线ZAV88Rx01

### 操作面板

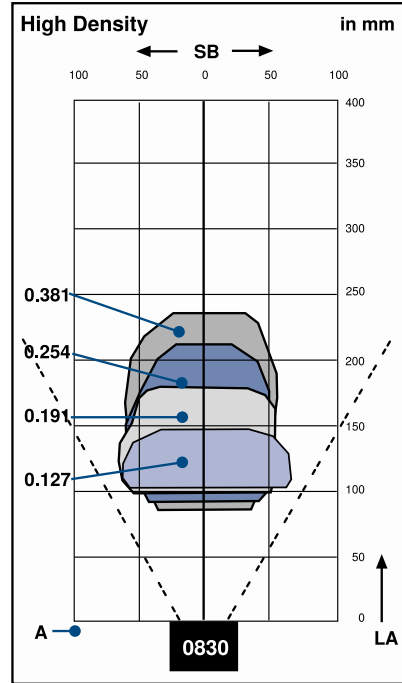
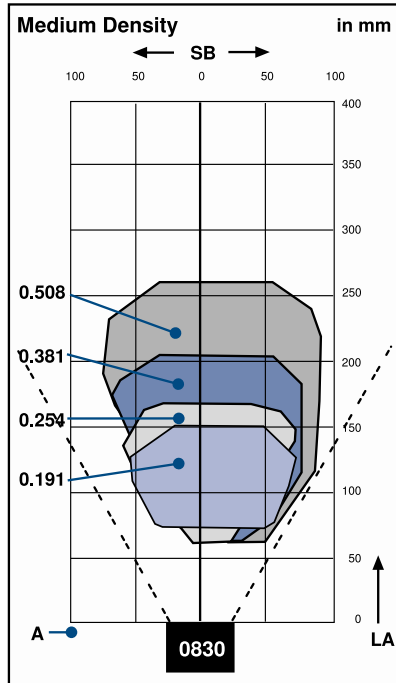
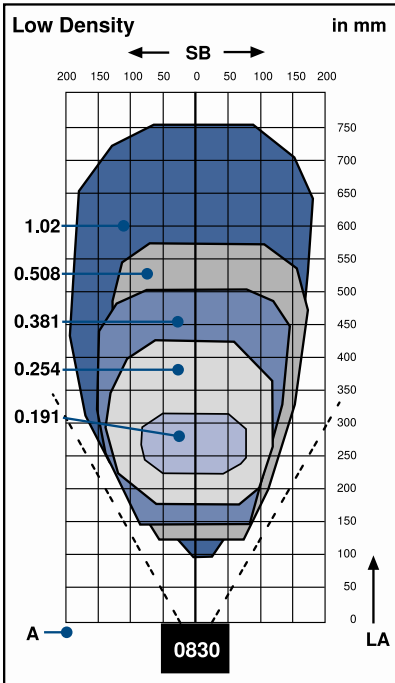
Fi2



- 01 = 切换状态指示器
- 04 = 功能指示器
- 06 = 示教键
- 42 = 读取能力100 %/条形码已识别
- 43 = 读取能力80 %/状态/触发信号
- 44 = 读取能力60 %
- 45 = 读取能力40 %
- 46 = 读取能力20 %
- 48 = 网络状态
- 76 = 网络Tx激活
- 77 = 网络Rx激活
- 78 = 模块状态



尺寸数据, 单位mm (1 mm = 0.03937 Inch)



A = 分辨率 LA = 读取间距 SB = 扫描宽度

