

Basınç Sensörü

FFAP080

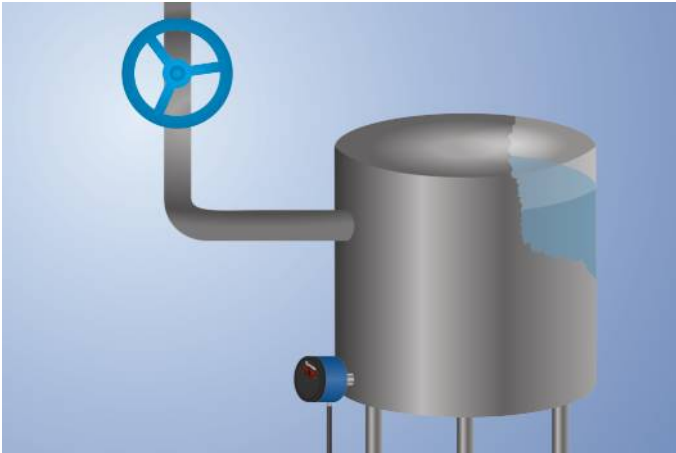
Sipariş numarası

UniBar



- Çok iyi görünen anahtarlama durumu göstergesi
- Ekran üzerinden kolay kullanım

unibar basınç sensörleri, kapalı sistemlerde 1...600 bar aralığında ortamların göreceli basıncını ölçer. unibar basınç sensörleri, entegre ekran üzerinden kolayca kumanda edilebilir. İyi görünen anahtarlama durumu göstergesi, bakım çalışmalarında arızalı sensörlerin hızlı bir şekilde bulunmasını sağlar.



Teknik Veriler

Sensöre özel veriler

| | |
|-------------------------|-----------------|
| Ölçüm aralığı | 0...250 bar |
| Ölçüm türü | bağıl |
| Maks. aşırı yük basıncı | 500 bar |
| Patlama basıncı | 1000 bar |
| Ayar aralığı | 4...100 % |
| Madde | Sıvılar; gazlar |
| Anahtarlama histerezi | 2 % |
| Ölçme hatası | < ± 0,5 % |
| Sıcaklık kayması | 0,025 %/K |

Çevre koşulları

| | |
|-------------------------------------|---------------------|
| Madde sıcaklığı | -25...80 °C |
| Çevre sıcaklığı | -25...80 °C |
| EMU | DIN EN 61326-2-3 |
| Şok dayanımı DIN IEC 68-2-27 | 30 g / 11 ms |
| Titreşim dayanımı DIN IEC 60068-2-6 | 20 g (10...2000 Hz) |

Elektriksel veriler

| | |
|--------------------------------------|--------------|
| Besleme gerilimi | 16...32 V DC |
| Güç tüketimi (U _b = 24 V) | < 60 mA |
| Anahtarlama çıkışı sayısı | 1 |
| Tepki süresi | 30 ms |
| Röle çıkışı anahtarlama akımı | < 250 mA |
| Anahtarlama çıkışı gerilim düşmesi | < 2 V |
| Analog çıkış | 0...10 V |
| Sinyal kaynağı | Basınç |
| Çözünürlük | 10 bit |
| Kısa devre korumalı | Evet |
| Ters kutup korumalı | Evet |
| Koruma sınıfı | III |

Mekanik veriler

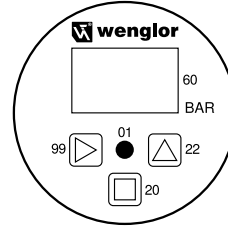
| | |
|------------------------------|-------------------|
| Ayar türü | Menü |
| Gövde malzemesi | PBT; PC; FKM |
| Kumanda panosu materyali | Polyester |
| Ortam ile temas eden malzeme | 1.4435; 1.4404 |
| Koruma sınıfı | IP67 * |
| Bağlantı türü | M12 × 1; 4 pin'li |
| Proses bağlantısı | G 3/8" |

Emniyet tekniğine ilişkin veriler

| | |
|----------------------------|-----------|
| MTTFd (EN ISO 13849-1) | 1201,51 a |
| Analog çıkış | ● |
| PNP NO | ● |
| Bağlantı şeması no. | 534 |
| Kumanda panosu no. | A05 |
| Uygun bağlantı tekniği no. | 2 |

* wenglor tarafından kontrol edildi

Kumanda panosu

A05


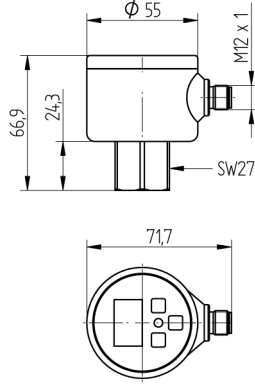
01 = Anahtarlama durumu göstergesi

20 = Enter tuşu

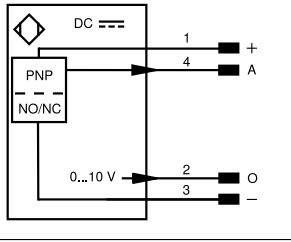
22 = Up tuşu

60 = Gösterge

99 = Sağ tuşu



Ölçüler mm olarak verilmiştir (1 mm = 0.03937 inç)

534


Legend

| | | | | | |
|-----------------------|--|----------------------|--------------------------------|--|---------------------|
| + | Supply Voltage + | nc | Not connected | EN _{BR5422} | Encoder B/B̄ (TTL) |
| - | Supply Voltage 0 V | U | Test Input | ENA | Encoder A |
| ~ | Supply Voltage (AC Voltage) | Ū | Test Input inverted | EN _B | Encoder B |
| A | Switching Output (NO) | W | Trigger Input | AMIN | Digital output MIN |
| Ā | Switching Output (NC) | W- | Ground for the Trigger Input | AMAX | Digital output MAX |
| V | Contamination/Error Output (NO) | O | Analog Output | AOK | Digital output OK |
| ȳ | Contamination/Error Output (NC) | O- | Ground for the Analog Output | SY In | Synchronization In |
| E | Input (analog or digital) | BZ | Block Discharge | SY OUT | Synchronization OUT |
| T | Teach Input | Amv | Valve Output | OLT | Brightness output |
| Z | Time Delay (activation) | a | Valve Control Output + | M | Maintenance |
| S | Shielding | b | Valve Control Output 0 V | rsv | Reserved |
| RxD | Interface Receive Path | SY | Synchronization | Wire Colors according to DIN IEC 60757 | |
| TxD | Interface Send Path | SY- | Ground for the Synchronization | BK | Black |
| RDY | Ready | E+ | Receiver-Line | BN | Brown |
| GND | Ground | S+ | Emitter-Line | RD | Red |
| CL | Clock | ± | Grounding | OG | Orange |
| E/A | Output/Input programmable | SnR | Switching Distance Reduction | YE | Yellow |
| IO-Link | | Rx+/- | Ethernet Receive Path | GN | Green |
| PoE | Power over Ethernet | Tx+/- | Ethernet Send Path | BU | Blue |
| IN | Safety Input | Bus | Interfaces-Bus A(+)/B(-) | VT | Violet |
| OSSD | Safety Output | La | Emitted Light disengageable | GY | Grey |
| Signal | Signal Output | Mag | Magnet activation | WH | White |
| BI_D+/- | Ethernet Gigabit bidirect. data line (A-D) | RES | Input confirmation | PK | Pink |
| EN _o RS422 | Encoder 0-pulse 0/0̄ (TTL) | EDM | Contact Monitoring | GN _{YE} | Green/Yellow |
| PT | Platinum measuring resistor | EN _{AR5422} | Encoder A/Ā (TTL) | | |

