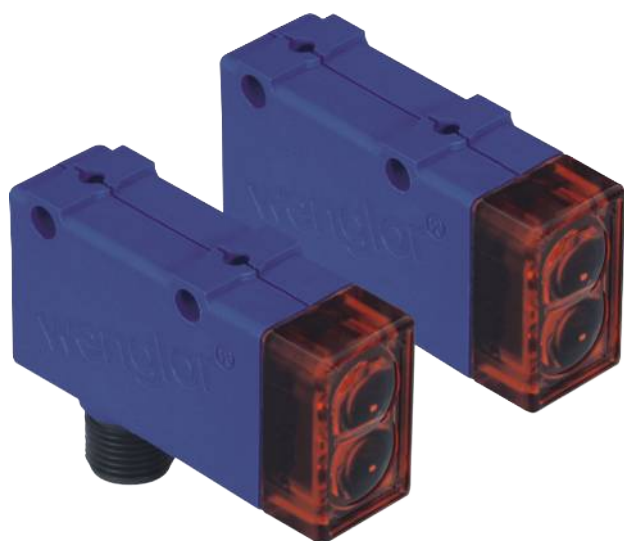


Barrage optique

EM98PA2

Référence



- Boîtier compact
- Lumière rouge

Données techniques

Caractéristiques optiques

Portée	10000 mm
Hystérésis de commutation	< 15 %
Type de lumière	Lumière rouge
Durée de vie (Tu = +25 °C)	100000 h
Lumière parasite max.	10000 Lux
Angle d'ouverture	4 °

Caractéristiques électroniques

Type de capteur	Récepteur
Tension d'alimentation	10...30 V DC
Consommation de courant (Ub = 24 V)	< 40 mA
Fréquence de commutation	150 Hz
Temps de réponse	3300 µs
Dérive en température	< 10 %
Plage de températures	-10...60 °C
Chute de tension sortie TOR	< 2,5 V
Courant commuté PNP sortie TOR	200 mA
Courant résiduel sortie TOR	< 50 µA
Protection contre les courts-circuits et surcharges	oui
Protection contre les inversions de polarité	oui
Classe de protection	III

Caractéristiques mécaniques

Mode de réglage	Potentiomètre
Boîtier en matière	Plastique
Encapsulation complète	oui
Indice de protection	IP67
Mode de raccordement	M12 x 1; 4-pôles

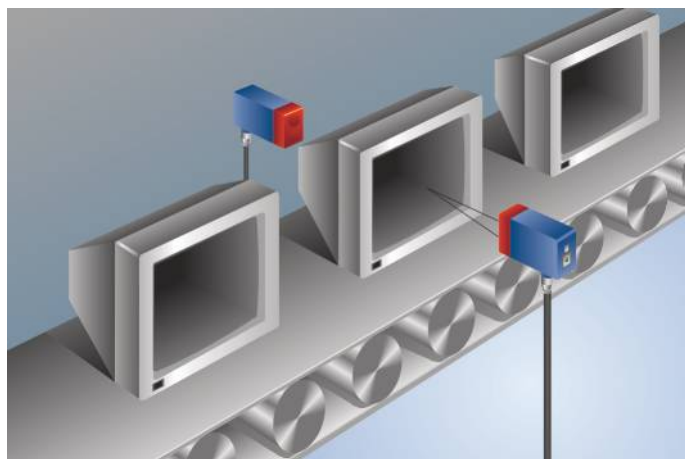
Contact ouverture PNP, contact à ferm. antivalent

Schéma de raccordement N°	101
Panneau de commande N°	M4
Référence connectique appropriée	2
Fixation appropriée	360

Emetteur approprié

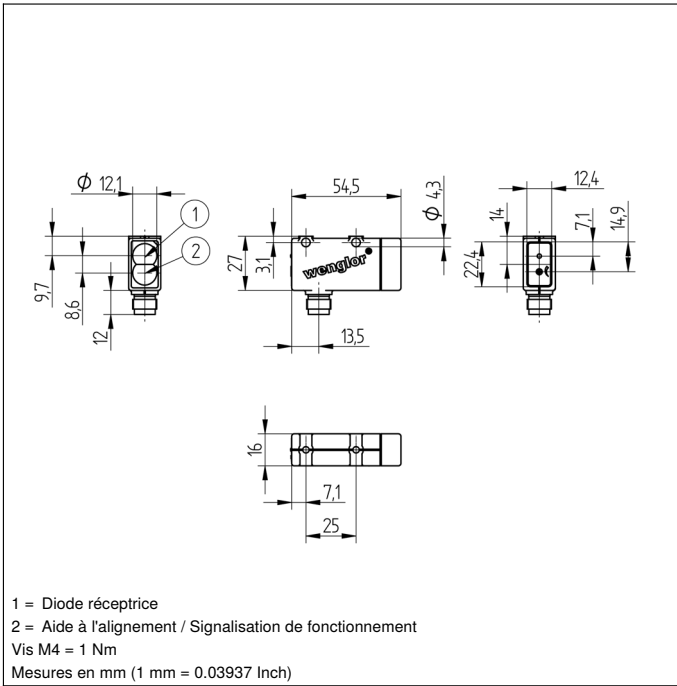
SM982

Ces barrages optiques conviennent parfaitement à une utilisation dans des environnements industriels : grâce à leur grande portée, ils bénéficient d'une fiabilité élevée même dans un environnement extrêmement sale. Leur entrée de test permet d'effectuer un test de fonctionnement.



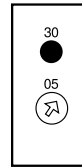
Produits complémentaires

Boîtier de protection ZSV-0x-01
PNP-NPN convertisseur BG2V1P-N-2M
Set boîtier de protection ZSM-NN-02



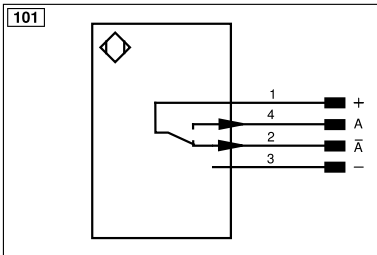
Panneau

M4



05 = Réglage de la distance

30 = Signalisation de commutation / Signalisation de l'encreusement



Légende					
+	Tension d'alimentation +	nc	N'est pas branché	EN _{BR5422}	Codeur B/B̄ (TTL)
-	Tension d'alimentation 0 V	U	Entrée test	ENA	Codeur A
~	Tension d'alimentation (Tension alternative)	Ü	Entrée test inverse	EN _b	Codeur B
A	Sortie de commutation Fermeture (NO)	W	Entrée Trigger	AMIN	Sortie numérique MIN
Ā	Sortie de commutation Ouverture (NC)	W-	Masse pour entrée trigger	AMAX	Sortie numérique MAX
V	Sortie encreusement / Sortie défaut (NO)	O	Sortie analogique	Aok	Sortie numérique OK
ȳ	Sortie encreusement / Sortie défaut (NC)	O-	Masse pour sortie analogique	SY In	Synchronisation In
E	Entrée (analogique ou digitale)	BZ	Extraction par bloc	SY OUT	Synchronisation OUT
T	Entrée apprentissage	Amv	Sortie de l'électrovanne	OLT	Sortie intensité lumineuse
Z	Temporisation (activation)	a	Sortie commande électrovanne +	M	Maintenance
S	Blindage	b	Sortie commande électrovanne 0 V	rsv	Réservé
RxD	Réception de données Interface	SY	Synchronisation	Couleurs des fils suivant norme DIN IEC 60757	
TxD	Émission de données Interface	SY-	Masse pour synchronisation	BK	noir
RDY	Prêt	E+	Réception	BN	brun
GND	Masse	S+	Émission	RD	rouge
CL	Cadence	±	Terre	OG	orange
E/A	Entrée / Sortie programmable	SnR	Réduction distance de commutation	YE	jaune
⚡	IO-Link	Rx+/-	Réception de données Ethernet	GN	vert
PoE	Power over Ethernet	Tx+/-	Émission de données Ethernet	BU	bleu
IN	Entrée de sécurité	Bus	Interfaces-Bus A(+) / B(-)	VT	violet
OSSD	Sortie sécurité	La	Lumière émettrice désactivable	GY	gris
Signal	Sortie de signal	Mag	Commande magnétique	WH	blanc
BI_D+/-	Ligne données bidirect.Gigabit Ethernet (A-D)	RES	Confirmation	PK	rose
EN _o RS422	Codeur, impulsion, 0 0/0 (TTL)	EDM	Contrôle d'efficacité	GNYE	vert jaune
PT	Résistance de mesure en platine	EN _{AR5422}	Codeur A/Ā (TTL)		